



MADE IN ITALY. MADE TO EXCEL.

**Three-dimensional** wall emotions

**3DWALLDESIGN**



TEXTURES  
**#016**

 **atlas concorde**

MADE IN ITALY. MADE TO EXCEL.



3DWALLDESIGN

# STUNNING SCULPTURAL VIBES

Splendide atmosfere scultoree

**\_Three-dimensional surfaces combine refined sculptural impact rich in theatrical shadow effects, with the benefits of the exceptional value of white-body wall tiles. An extraordinary range of raised patterns breathes life into walls decorated with elegant geometrical and textured patterns, to create spectacular interior architecture in commercial and living areas.**

**\_Superfici tridimensionali uniscono un raffinato impatto scultoreo ricco di scenografici chiaroscuri, ai vantaggi del miglior rivestimento ceramico in pasta bianca. Una straordinaria gamma di superfici in rilievo dà vita a pareti dalle eleganti sfaccettature e texture di design, per architetture d'interni scenografiche in spazi commerciali e residenziali.**

atlas concorde



#### ONDULATIONS SCULPTURALES SURPRENANTES

*Des surfaces tridimensionnelles unissent un impact sculptural raffiné, riche en clairs obscurs scénographiques, aux avantages du meilleur revêtement céramique en pâte blanche. Un éventail exceptionnel de surfaces en relief crée des murs aux facettes élégantes et aux textures design, pour une architecture d'intérieurs scénographique dans les contextes résidentiels et commerciaux.*

#### AUSERGEWÖHNLICH PLASTISCHE SCHWINGUNGEN

*Dreidimensionale Oberflächen verbinden die Plastizität des Hell-Dunkel-Spiels mit den Vorteilen der besten weissherbigen keramischen Wandbeläge. Ein außergewöhnliches Angebot an Reliefoberflächen für eine spektakuläre Gestaltung von Wänden in Wohn- und Geschäftsräumen mit eleganten Fassetten und Designstrukturen.*

#### VIBRANTES EFECTOS ESCULTÓRICOS

*Superficies tridimensionales combinan un refinado impacto escultórico rico de escenográficos claroscuros con las ventajas del mejor revestimiento cerámico de pasta blanca. Un extraordinario abanico de superficies en relieve dan vida a paredes de elegantes facetas y texturas de diseño, arquitecturas de interiores escenográficas en espacios comerciales y residenciales.*

#### ИЗУМИТЕЛЬНЫЙ СКУЛЬПТУРНЫЙ ДИНАМИЗМ

*Трёхмерные поверхности соединили в себе изысканный скульптурный эффект с роскошной игрой светотени и лучшие технические качества настенной плитки из белой глины. Изумительная гамма рельефных покрытий придает стенам элегантную многогранность, благодаря которой архитектура коммерческих и жилых интерьеров приобретает роскошную стильность.*

 atlas concorde

WHITE-BODY WALL TILES . RIVESTIMENTI IN PASTA BIANCA  
Revêtements en pâte blanche | Weißherbige Wandfliesen  
Revestimientos en pasta blanca | Настенная плитка из белой глины



atlas concorde

#### RELIEFS DESIGN SUGGESTIFS

*Des revêtements tridimensionnels scénographiques créent des murs décoratifs esthétiquement captivants et intensément dynamiques, grâce aux effets d'ombre et lumière définis par les reliefs de la surface. Des dessins abstraits ou des motifs sinueux sont extraordinairement animés et accentués par une lumière naturelle ou artificielle, créative et astucieusement conçue.*

#### EINDRUCKSVOLLE DESIGNRELIEFS

*Spektakuläre dreidimensionale Wandbeläge schaffen Dank der Wirkung von Licht und Schatten, aufgrund der leichten Reliefs auf der Oberfläche, ästhetisch ansprechende und äußerst dynamische Wände. Abstrakte Designs und geschwungene Muster werden in überraschender Weise belebt und kommen durch eine natürliche oder künstliche, kreativ und geschickt geplante Beleuchtung zur Geltung.*

#### SUGESTIVOS RELIEVES DE DISEÑO

*Escenográficos revestimientos tridimensionales crean paredes de decoración de aspecto cautivante y de fuerte dinamismo, gracias a los efectos de luz y sombra definidos por relieves en superficie. Diseños abstractos y motivos sinuosos son animados sorprendentemente por una iluminación tanto natural como artificial, creativa y sabiamente proyectada.*

#### ИЗЫСКАННЫЙ СОВРЕМЕННЫЙ РЕЛЬЕФ

*Роскошные трехмерные покрытия благодаря живописной игре света и тени придают стенам удивительно динамичный вид. Абстрактные рисунки и волнистые мотивы эффектно оттеняются как натуральным светом, так и аккуратно спроектированным искусственным освещением.*



atlas concorde

## ALLURING DESIGN RELIEFS

Suggestivi rilievi di design

**„Spectacular three-dimensional cladding creates walls with an appealing and dynamic look, thanks to the light and shadow effects marked by reliefs on the surface. Abstract and sinuous motifs are enlivened and enhanced by lighting specifically created for the project.**

**„Scenografici rivestimenti tridimensionali creano pareti d'arredo dall'estetica accattivante e dal forte dinamismo, grazie agli effetti di luce e ombra definiti dai rilievi in superficie. Disegni astratti e motivi sinuosi sono animati in modo sorprendente da una illuminazione naturale o artificiale, creativa e sapientemente progettata.**

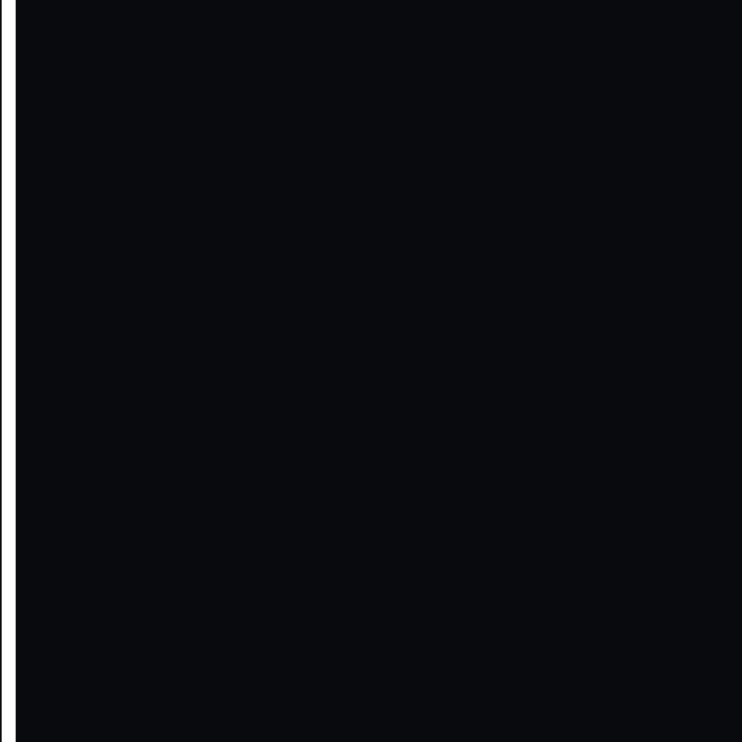
SIZES | FORMATI

50x110  
40x80



**Flexible**  
DESIGN  
atlas concorde

**Essential.**



**MESH**  
40x80 cm



atlas concorde **Refined.**



**PLOT**  
50x110 cm





**Rippling**  
FEATURES  
PLOT 50x110



**Unexpected**  
PATTERNS  
MESH 40x80



**Multi-faceted**  
RELIEFS  
atlas concorde

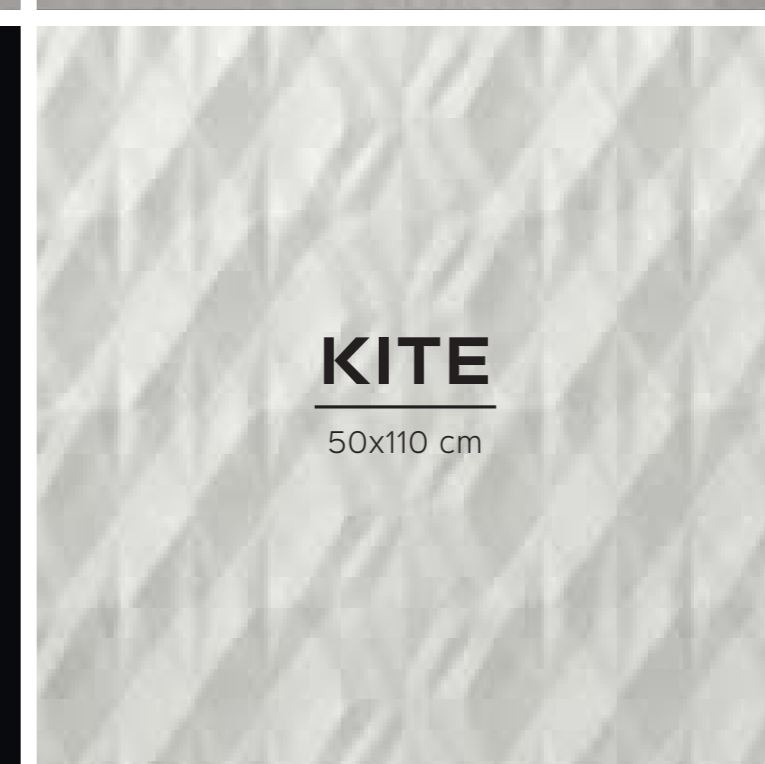
**Elegant.**



atlas concorde

**ANGLE**  
40x80 cm

**Alluring.**



**KITE**  
50x110 cm

**Alluring.**



**Overlapping  
PATTERNS**

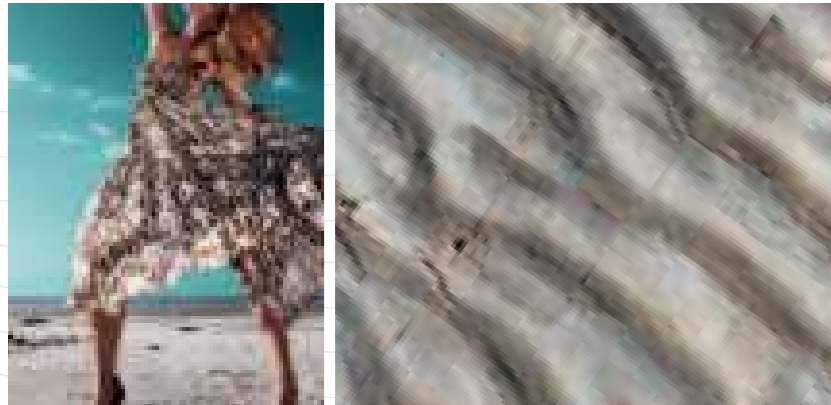
**KITE 50x110**



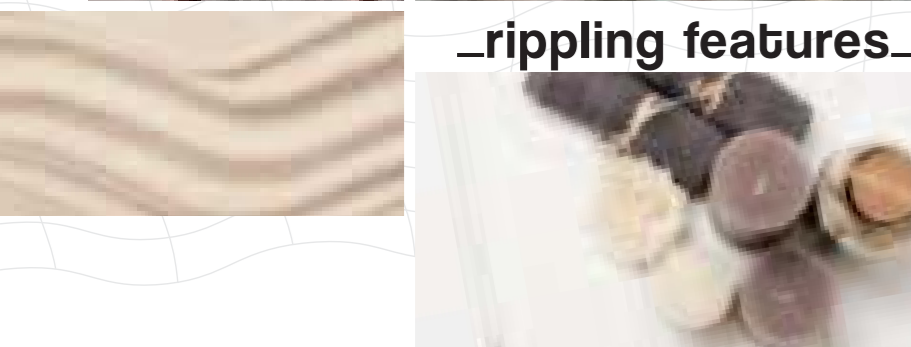
**Sculptured  
FACETS**

**ANGLE 40x80**

## 3D PLOT



\_rippling features\_



## Flowing streamline SURFACE

\_A simple geometric rippling pattern that fashions a dynamic three-dimensional wall pattern inspired by the rhythms of nature. Surprisingly elegant and simple flowing lines that create a fluid pattern on the wall, in a three-dimensional effect that changes with view and intensity of light.

\_Una trama geometrica e lineare di increspature in rilievo conferisce alle pareti un dinamismo tridimensionale ispirato ai ritmi della natura. Profili sinuosi e lineari d'inconsueta eleganza e semplicità creano un ritmo inedito a parete, per un effetto tridimensionale che si trasforma in base alla prospettiva e all'intensità della luce.

### \_3D Wall tiles

3D/PLOT WHITE MATT 50x110 cm

### \_Wall tiles

SOLID WHITE MOSAIC 30,5x30,5 cm

### \_Porcelain tiles

ETIC ROVERE GRIGIO 25x150 cm



o  
l  
i  
a  
s  
c  
o  
n  
c  
o  
r  
d  
e



**Wall tiles with a surprisingly soft and velvety feel.**  
Rivestimenti dalla mano sorprendentemente morbida e vellutata.

*Des revêtements au toucher extraordinairement doux et velouté. | Erstaunlich weicher, samtiger Wandbelag. | Revestimientos de mano extra ordinariamente suave y aterciopelada. | Плитка для стен с изумительно бархатистой поверхностью.*



atlas concorde



atlas concorde

*Des motifs géométriques linéaires d'ondulations en relief confèrent aux murs un dynamisme tridimensionnel inspiré des rythmes de la nature. Des profils sinueux et linéaires d'une élégance et d'une simplicité insolites confèrent aux murs un rythme inédit, pour un effet tridimensionnel se transformant selon la perspective et l'intensité de la lumière.*

*Ein geometrisches, lineares Relief-Wellenmuster, das den Wänden eine vom Rhythmus der Natur inspirierte Dreidimensionalität verleiht. Die schlichte und elegante Wellenform der Oberfläche schafft einen beispiellosen Rhythmus mit dreidimensionalem Effekt, der je nach Blickwinkel und Lichtintensität variiert.*

*Una trama geométrica y lineal de encrespamientos en relieve confieren a las paredes un dinamismo tridimensional inspirado en los ritmos de la naturaleza. Perfiles sinuosos y lineales de insólita elegancia y simplicidad crean en la pared un ritmo inédito dando un efecto tridimensional que se transforma en base a la perspectiva y a la intensidad de la luz.*

*Линейный геометрический мотив с эффектом песчаной ряби придает стенам ритмичный природный динамизм. Простой волнистый рисунок пронизан изумительным ритмом, а изящный трехмерный эффект роскошно изменяется в зависимости от перспективы и интенсивности света.*



Wood look Porcelain tiles  
ETIC ROVERE GRIGIO 25x150 cm

**Geometric linear weave  
of raised ripples.**

Trama geometrica e lineare  
di increspature a rilievo.

*Des motifs géométriques linéaires d'ondulations  
en relief. I Geometrisches, lineares Muster mit  
reliefartigen Wellungen. I Trama geométrica y lineal  
de encrespamientos en relieve. I Геометричный  
мотив, напоминающий песчаную рябь.*



**The elegant pattern created by the interweave of gloss and satin mosaic tiles is perfect in shower and wellness areas.**

L'elegante mosaico, creato dall'alternanza di tessere lucide e satinato, è perfetto per zone doccia o aree dedicate al benessere.

*L'élégant mosaïque produite par l'alternance de tesselles brillantes et satinées est la solution idéale pour les espaces douches ou les espaces bien-être. | Das elegante, aus dem Wechsel von glänzenden und satinieren Kacheln erzeugte Mosaik ist perfekt für eine Dusche oder einen Wellnessbereich. | El elegante mosaico, creado por la alternancia de texturas brillantes y satinadas, es ideal para zonas ducha o áreas dedicadas al bienestar. | Элегантная мозаика, составленная из гляцевых и сатинированных элементов, идеальна для душевых кабин и велнес-пространств.*



## A GEOMETRIC WEAVE OF RIPPLES SCULPTURING THE WALLS OF THE KITCHEN AREA

Una trama geometrica di increspature scolpisce le pareti della zona cucina



atlas concorde



atlas concorde

**White satin walls, extraordinary luminous with a soft and velvety touch.**

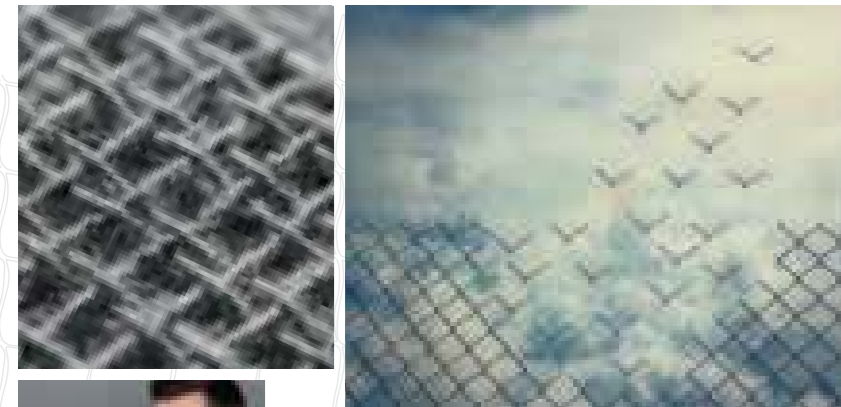
Rivestimento bianco satinato straordinariamente luminoso, dalla mano morbida e vellutata.

*Un revêtement blanc satiné, merveilleusement lumineux, au toucher doux et velouté. | Weißer satinierter Wandbelag, außerordentlich hell, weich und samtig. | Revestimiento blanco satinado extraordinariamente luminoso, de mano suave y aterciopelada. | Белая, сатирированная, удивительно яркая плитка с бархатистой на ощупь поверхностью.*

**\_3D Wall tiles**

3D/PLOT WHITE MATT 50x110 cm

## 3DMESH



unexpected patterns



## Sinuously DELICATE TEXTURE

\_A modern pattern of diagonal ripples creating an elegant and sophisticated raised texture in an exquisite three-dimensional wall tile. Three-dimensional shapes skim the ceramic surface in a stunning effect that changes with the play of light and perspective.

\_Una moderna trama di ondulazioni diagonali disegna una texture dai rilievi eleganti e raffinati, per un dinamico rivestimento tridimensionale. Sulla superficie ceramica affiorano inediti effetti tridimensionali che mutano in base alla prospettiva e alla incidenza della luce.

### \_3D Wall tiles

3D/MESH WHITE MATT 40x80 cm

### \_Porcelain tiles

MARVEL TERRAZZO GREY LAPPATO 75x150 cm



atlas concorde

**Delicate pattern of diagonal ripples creating a simple minimalist design.**

Delicata trama di ondulazioni diagonali per una texture sobria ed essenziale.

*Des diagonales ondulées modernes et délicates pour une texture sobre et essentielle. | Zartes diagonales Wellenmuster für eine schlichte minimalistische Struktur. | Delicada trama de ondulaciones diagonales para una textura sobria y esencial. | Мягкая диагональная волнистость для строгих и лаконичных стен.*



atlas concorde

*Des lignes diagonales modernes et ondulées confèrent à la texture des reliefs élégants et raffinés, pour un revêtement au dynamisme tridimensionnel. Des effets tridimensionnels inédits se transformant selon la perspective et l'incidence de la lumière percent la surface en céramique.*

*Ein modernes diagonales Muster, das eine Struktur mit geschmackvoll-eleganten Reliefs für einen dynamischen dreidimensionalen Wandbelag schafft. Auf der Keramikoberfläche entstehen neue dreidimensionale Effekte, die je nach Blickwinkel und Lichteinfall variieren.*

*Una moderna trama de ondulaciones diagonales diseña una textura de relieves elegantes y refinados, para un revestimiento dinámico tridimensional. En la superficie cerámica afloran inéditos efectos tridimensionales que mutan en base a la perspectiva y a la incidencia de la luz.*

*Современный волнистый мотив, элегантно тянущийся по диагонали, для динамичных настенных покрытий. На керамической поверхности выступает оригинальный рельеф, который красиво меняется при малейшем изменении перспективы или освещения.*



atlas concorde



atlas concorde

**Light playing on the pattern of lines creates surprising visual effects.**

Tracciati di linee creano sorprendenti effetti ottici in base alla direzione della luce.

*Les nombreuses lignes tracées créent de surprenantes illusions d'optique selon la direction de la lumière. I Die angedeuteten Linien sorgen für erstaunliche optische Effekte, die je nach Lichteinfall variieren. I Trazados de líneas crean sorprendentes efectos ópticos en base a la dirección de la luz. I Простой рельеф создает изумительные оптические эффекты, которые изящно меняются в зависимости от направления света.*



atlas concorde

## 3DKITE



**\_overlapping patterns\_**

## Surprising GEOMETRIC EFFECTS

**\_Rhomboid elements with curving edges for a striking display of airborne kites, where walls become a three-dimensional pattern of sophistication. Multi-faceted geometric patterns creating an elegantly sculptured surface in a vivid display of light and shadows.**

**\_Molteplici rombi dal profilo ricercato evocano una spettacolare trama di aquiloni, per pareti dalla poliedrica struttura tridimensionale ricca di rilievi di design. Figure geometriche dalle molteplici sfaccettature scolpiscono con eleganza la superficie ceramica, ravvivata da scenografici effetti di luce e ombra.**

### **\_3D Wall tiles**

3D/KITE WHITE MATT 50x110 cm

### **\_Wall tiles**

SOLID WHITE MATT 50x110 cm

### **\_Porcelain tiles**

DWELL SMOKE LAPPATO 75x75 cm



atlas concorde



**The light sculpts a design of sinuous multi-faceted patterns.**  
La luce modella un rilievo dalla forma ondulata e sfaccettata.

*La lumière modèle un relief à la forme ondulée et facettée. Das auftreffende Licht modelliert ein wellenförmiges, fassettenreiches Relief. La luz modela un relieve de forma ondulada y de muchos matices. Свет эффектно оттеняет граненную и слегка волнистую форму рельефа.*



atlas concorde

*Une multitude de losanges au profil recherché évoque des formes surprenantes de cerfs-volants, pour des murs à la structure polyédrique tridimensionnelle riche en reliefs design. Des figures géométriques aux multiples facettes sculptent avec élégance la surface en céramique avivée par des effets scénographiques d'ombres et lumières.*

*An Papierdrachen erinnernde Rhomben bilden ein Muster mit spektakulärem Effekt für eindrucksvolle dreidimensionale Wände mit Designreliefs. Durch geometrische Figuren mit zahlreichen Fassetten entstehen elegante keramische Oberflächen mit spektakulären Licht- und Schatteneffekten.*

*Múltiples rombos de perfil refinado evocan una espectacular trama de cometas, para paredes de poliédrica estructura tridimensional rica de relieves de diseño. Figuras geométricas de múltiples facetas esculpen con elegancia la superficie cerámica, embellecida por escenográficos efectos de luces y sombras.*

*Бесчисленное количество ромбов подобны воздушным змеям, образующим на стенах многогранную трехмерную структуру с ярким современным звучанием. Многогранные геометрические фигуры элегантно украшают керамическую поверхность, оживляя ее роскошным переплетением света и тени.*



atlas concorde



3D KITE\_Overlapping patterns



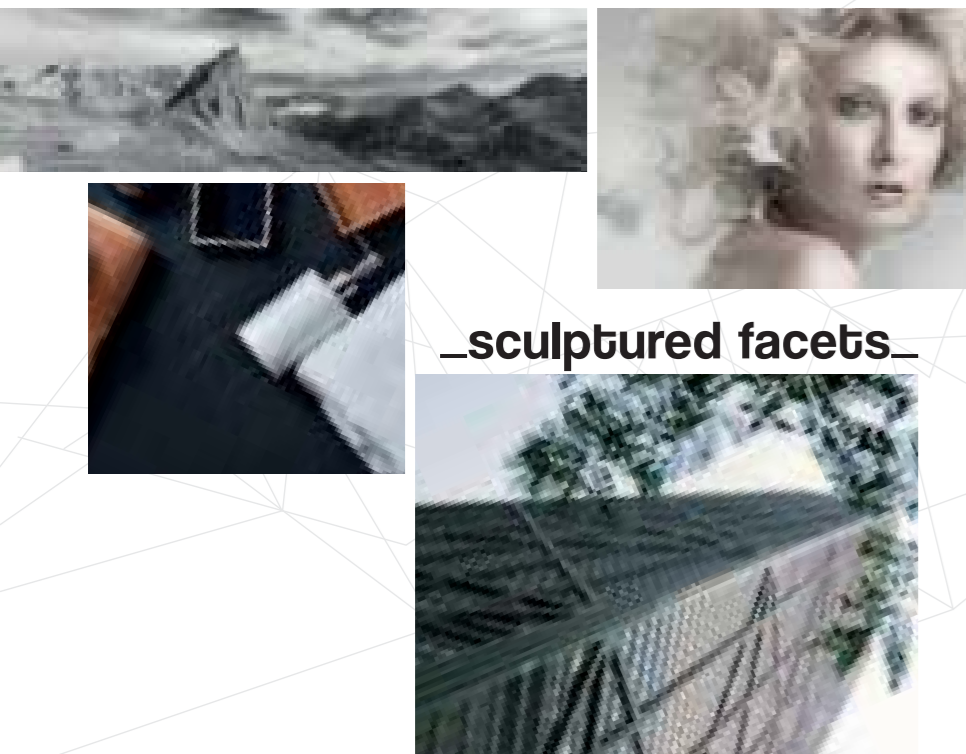
Concrete look Porcelain tiles  
DWELL SMOKE LAPPATO 75x75 cm

**Rhomboid elements with raised contours creating a three-dimensional multi-faceted design.**  
Rombi dal profilo ricercato per una poliedrica struttura tridimensionale.

*Des losanges au profil recherché pour une structure polyédrique tridimensionnelle. | Ein edles Rhombenmuster für eine wandlungsfähige dreidimensionale Struktur. | Rombos de perfil refinado para una poliédrica estructura tridimensional. | Элегантные ромбы образуют многогранное трехмерное покрытие.*



## 3D ANGLE



\_sculptured facets\_

## Dynamically SCULPTURED DESIGN

\_Three-dimensional ceramic surfaces enlivened by a pattern of pyramids where tiles become an interplay of light and darkness. The skilful use of lighting casts patterns across the ceramic surface, in all the shades of white.

\_Poliedriche piramidi definiscono la personalità di superfici ceramiche tridimensionali, per rivestimenti dinamici caratterizzati da una ricercata trama di chiaroscuri. L'uso sapiente dell'illuminazione disegna la superficie ceramica attraverso infinite sfumature di bianco.

### \_3D Wall tiles

3D/ANGLE WHITE MATT 40x80 cm

### \_Porcelain tiles

AXI SILVER FIR 25x150 cm

AXI SILVER FIR TATAMI 22,5x90 cm





**Elegant, velvety and highly luminous matt white ceramic tiles.**  
Smalto bianco matt, ricercato, vellutato ed estremamente luminoso.

*Un émail blanc mat recherché, velouté et extrêmement lumineux. | Matt-weiße Glasur mit edel-samtiger und sehr heller Optik. | Esmalte blanco matt, refinado, aterciopelado de efecto extremadamente luminoso. | Белая матовая глазурь изысканна, бархатиста и необыкновенно светла.*



*Des pyramides polyédriques définissent la personnalité de surfaces tridimensionnelles en céramique, pour des revêtements dynamiques caractérisés par un jeu recherché de clairs obscurs. Une illumination astucieuse trace une infinité de nuances blanches sur la surface en céramique.*

*Wandlungsfähige Pyramiden gestalten dreidimensionale keramische Oberflächen für dynamische, durch raffinierte Licht- und Schatten-Effekte gekennzeichnete Wände. Die gekonnte Nutzung des Lichteinfalls lässt unendliche Weißschattierungen entstehen.*

*Politédricas pirámides definen la personalidad de superficies cerámicas tridimensionales, para revestimientos dinámicos caracterizados por una refinada trama de clarososcuros. El uso atento de la iluminación diseña la superficie cerámica mediante infinitos matices de blanco.*

*Многогранные керамические пирамиды покрывают поверхность стен динамичным мотивом, сотканным из света и тени. Искусно выстроенное освещение декорирует керамическую поверхность бесчисленными оттенками белого.*

3D ANGLE\_Sculptured facets



atlas concorde

Wood look Porcelain tiles  
AXI SILVER FIR 25x150 cm

**Irregular geometric planes that create a three-dimensional abstract concept.**

Sfaccettature geometriche e astratte per una ricercata tridimensionalità.

*Des facettes géométriques abstraites pour une tridimensionnalité recherchée. | Zahlreiche Fassetten mit Reliefeffekt als Bereicherung für edle Designküchen. | Facetas geométricas y abstractas para una refinada tridimensionalidad. | Абстрактный граненый рельеф для стильных трехмерных покрытий.*



atlas concorde

## MULTI-FACETED PATTERNS IN HIGH-RELIEF TO ILLUMINATE REFINED KITCHENS

Molteplici sfaccettature per effetti a rilievo  
che arricchiscono cucine dal design ricercato



atlas concorde



atlas concorde

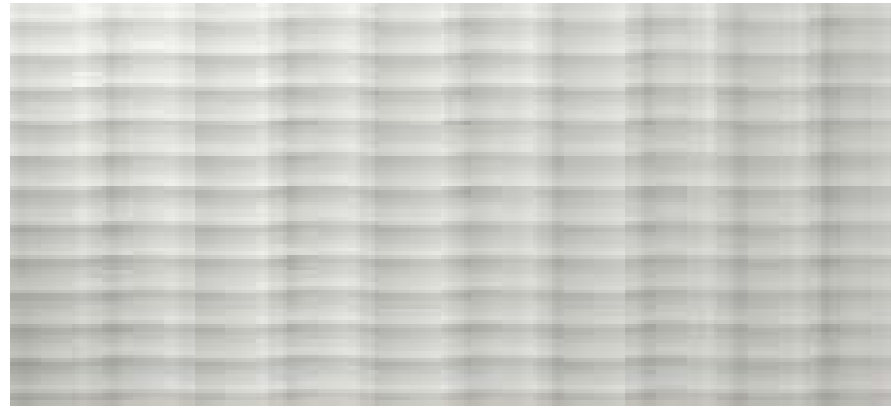
**Even if exposed to heat, the ceramic surface maintains its colour and dimension over time.**  
Anche se esposta al calore la superficie ceramica si mantiene costante nel colore e nella dimensione.

*Malgré l'exposition à la chaleur, la surface en céramique conserve parfaitement sa couleur et son format dans le temps. | Selbst wenn die Keramikoberfläche Wärme ausgesetzt wird verändert sie weder Farbe und noch Größe. | La superficie cerámica se mantiene constante en color y en tamaño incluso si es expuesta al calor. | Даже при долгом воздействии тепла керамическая плитка не меняет цвета и размеров.*

**\_3D Wall tiles**  
3D/ANGLE WHITE MATT 40x80 cm

3D Plot ✓ X ↻ 20%

3D Plot White Matt 110  
50x110 cm - 19<sup>5</sup>/<sub>8</sub>"x43<sup>1</sup>/<sub>4</sub>"



3D Kite ✓ X ↻ 20%

3D Kite White Matt 110  
50x110 cm - 19<sup>5</sup>/<sub>8</sub>"x43<sup>1</sup>/<sub>4</sub>"



3D Mesh ✓ X ↻ 20%

3D Mesh White Matt 80  
40x80 cm - 15<sup>3</sup>/<sub>4</sub>"x31<sup>1</sup>/<sub>2</sub>"



3D Angle ✓ X ↻ 20%

3D Angle White Matt 80  
40x80 cm - 15<sup>3</sup>/<sub>4</sub>"x31<sup>1</sup>/<sub>2</sub>"



✓ European Design Reg. N. 003176981 \* US Design patent pending



✓ European Design Reg. N. 003176981 \* US Design patent pending



## SOLIDRange



50x110 cm - 19<sup>5</sup>/<sub>8</sub>"x43<sup>1</sup>/<sub>4</sub>"

Solid White **Matt**  
Solid White **Glossy**

± 8,5 mm

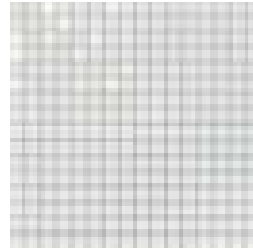
40x80 cm - 15<sup>3</sup>/<sub>4</sub>"x31<sup>1</sup>/<sub>2</sub>"

Solid White **Matt**  
Solid Sand **Matt**  
Solid Night **Matt**  
Solid White **Glossy**

± 8,5 mm

## SOLIDMosaic

Solid White Mosaic  
30,5x30,5 cm - 12"x12"



## 3DTrim tiles

The corner trim matches three-dimensional wall tiles in 10 mm / 11 mm thickness | Lo spigolo si abbina ai rivestimenti tridimensionali di spessore 10 mm / 11 mm | L'angle peut être combiné avec les revêtements tridimensionnels de 10 mm / 11 mm d'épaisseur | Die Kante passt zu den dreidimensionalen Wandbelägen in einer Stärke von 10 mm / 11 mm | El canto se combina con los revestimientos tridimensionales de 10 mm / 11 mm de espesor | Угол сочетается с трехмерной настенной плиткой толщиной 10 мм / 11 мм.

**Spigolo 10 mm White Matt \***  
1x20 cm - 3<sup>3</sup>/<sub>8</sub>"x7<sup>7</sup>/<sub>8</sub>"

**Spigolo 10 mm White Glossy \***  
1x20 cm - 3<sup>3</sup>/<sub>8</sub>"x7<sup>7</sup>/<sub>8</sub>"

**Spigolo 10 mm Sand Matt \***  
1x20 cm - 3<sup>3</sup>/<sub>8</sub>"x7<sup>7</sup>/<sub>8</sub>"

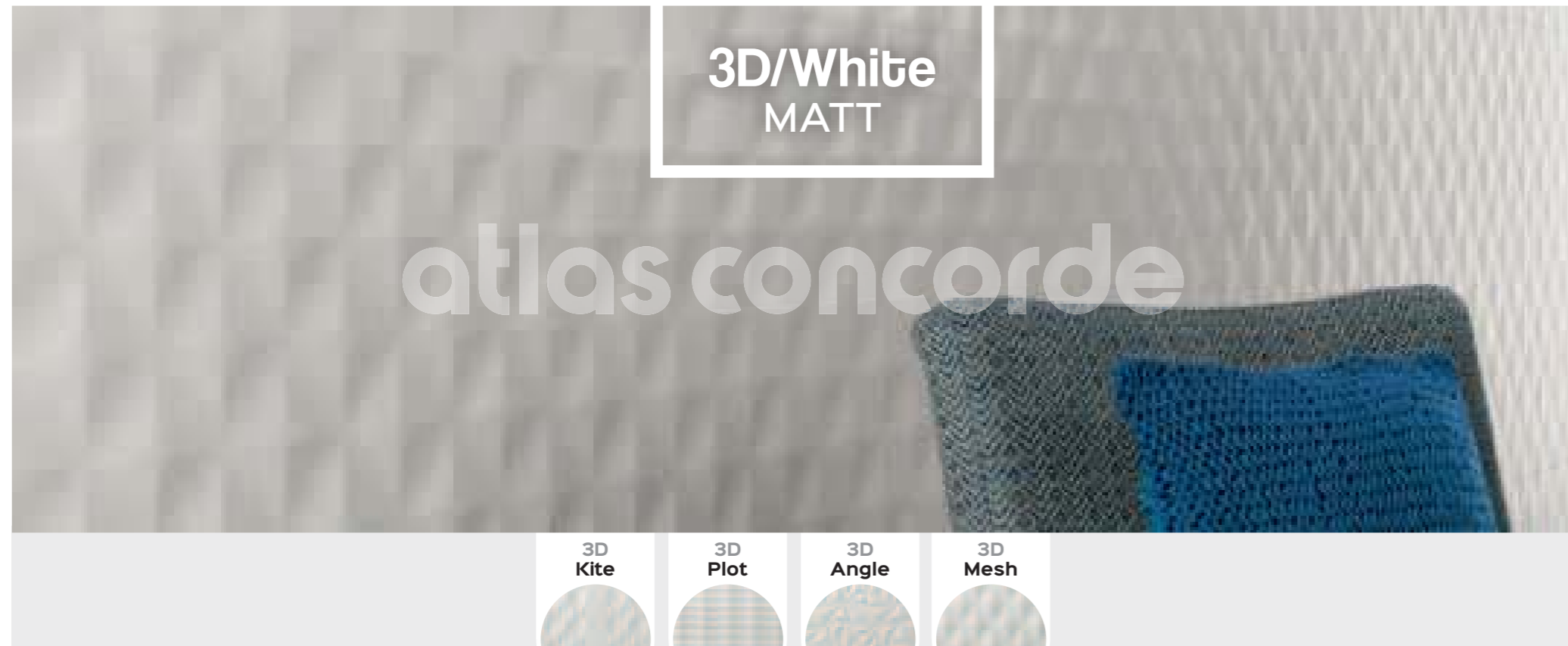
**Spigolo 10 mm Night Matt \***  
1x20 cm - 3<sup>3</sup>/<sub>8</sub>"x7<sup>7</sup>/<sub>8</sub>"

\* These parts are supplied to order . I pezzi sono disponibili su ordinazione  
Les pièces sont disponibles sur commande . Die Teile sind auf Bestellung lieferbar  
Las piezas se hacen por encargo . Изготавливаются на заказ



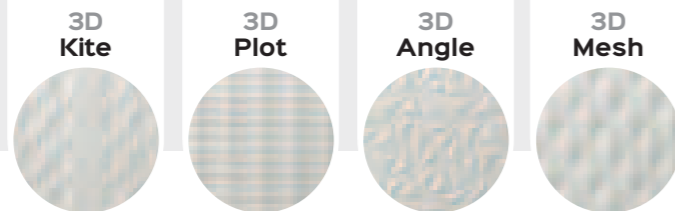


## 3DFloors match



3D/White  
MATT

atlas concorde



### WOOD LOOK > Natural

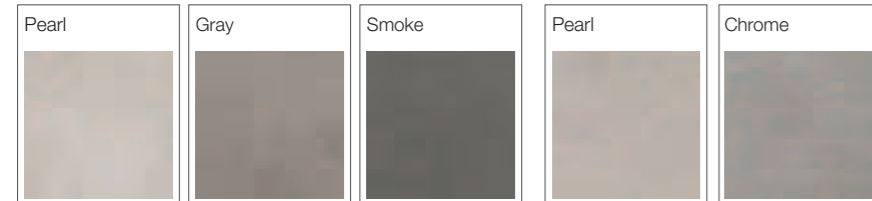
Etic PRO \*■●



Etic \* \*x

### CONCRETE LOOK

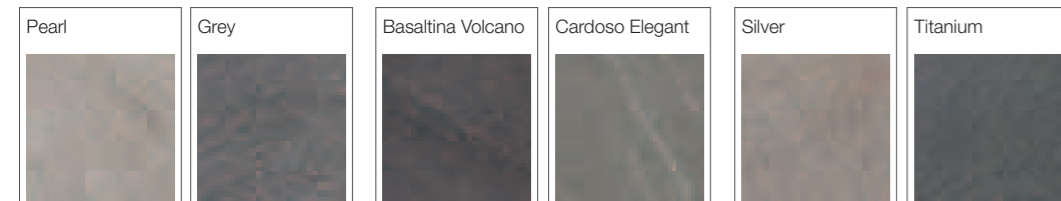
Dwell \*■



Mark \*■ \*x

### STONE LOOK

Brave \* \*x



Marvel Stone \* \*x

Trust \* ●

### WOOD LOOK > Aged

Axi \* \*x



### MARBLE LOOK

Marvel PRO ■■ \* \*x ◆



### Alternative surfaces

- \* Matt surface / Superficie Matt
  - DIN 51130 R9  
DIN 51097 A
  - \* Matt surface / Superficie Matt
    - DIN 51130 R10  
DIN 51097 A+B
    - Satin surface / Superficie Satinata
      - DIN 51130 N.C.  
DIN 51097 0
- Honed surface / Superficie Lappata
  - DIN 51130 N.C.  
DIN 51097 0
  - \* Textured surface / Superficie strutturata
    - DIN 51130 R11  
DIN 51097 A+B+C
    - ◆ Textured surface / Superficie strutturata
      - DIN 51130 R11  
DIN 51097 A+B
- Grip surface / Superficie grip
  - DIN 51130 R11  
DIN 51097 A+B+C
  - Grip surface / Superficie grip
    - DIN 51130 R12  
DIN 51097 A+B+C

Coloured body porcelain tiles  
Gres porcellanato colorato in massa



GREEN  
PROJECT  
LEED



www.usgbc.org/leed

WHITE-BODY WALL TILES | RIVESTIMENTI IN PASTA BIANCA  
Revêtements en pâte blanche | Weißscherbige Wandfliesen | Revestimientos en pasta blanca | Настенная плитка из белой глины

The LEED standard (Leadership in Energy and Environmental Design) is a rating system dedicated to the development of "green" buildings. Developed by the US Green Building Council and internationally recognised, it points out the necessary requirements to build eco-compatible projects, capable of functioning in a sustainable and autonomous way from an energy point of view, as well as having a low environmental impact throughout their entire life cycle. This system is based on the allocation of credits for each single requirement: the total amount of credits defines the obtained certification level. Also ceramic tiles can contribute to the achievement of LEED points. Ceramiche Atlas Concorde is a member of the US Green Building Council.

Lo standard LEED (Leadership in Energy and Environmental Design) è un sistema di rating per lo sviluppo di edifici "verdi". Elaborato dall'US Green Building Council e riconosciuto a livello internazionale, indica i requisiti per costruire edifici eco-compatibili, capaci di funzionare in maniera sostenibile ed autosufficiente a livello energetico e di avere un basso impatto sull'ambiente durante tutto il loro ciclo di vita. Il sistema si basa sull'attribuzione di crediti per ciascuno dei requisiti: dalla somma dei crediti deriva il livello di certificazione ottenuto. Anche le piastrelle ceramiche possono contribuire al raggiungimento dei crediti LEED. Ceramiche Atlas Concorde è membro dell'US Green Building Council.

Le standard LEED (Leadership in Energy and Environmental Design) est un système pour l'évaluation visant au développement d'édifices écologiques. Élaboré par l'US Green Building Council, il est reconnu au niveau international et précise les critères pour construire des édifices compatibles avec l'environnement, capables de fonctionner de manière durable et autonome d'un point de vue énergétique tout en ayant un faible impact sur l'environnement durant tout leur cycle de vie. Le système se base sur l'attribution de crédits pour chacun des critères. La somme de ces crédits détermine le niveau de certification obtenu. Le carrelage en céramique peut lui aussi contribuer à obtenir des crédits LEED. Ceramiche Atlas Concorde fait partie de l'US Green Building Council.

Der LEED Standard (Leadership in Energy and Environmental Design) ist ein Bewertungssystem, das die Entwicklung "grüner" Gebäude fördert. Ausgearbeitet vom US Green Building Council ist dieser Standard international anerkannt und gibt Grundbedingungen für den Bau von öko-kompatiblen d.h. nachhaltigen und in Bezug auf Energie unabhängigen Gebäuden, die während ihres gesamten Lebenszyklus geringe Wirkung auf die Umwelt haben, vor. Das System beruht auf Credits, die man erhält, wenn diese Grundbedingungen des ökologischen Bauens erfüllt sind. Aus der Summe der Credits bestimmt sich das erreichte Zertifizierungs-niveau. Auch Fliesen können zum Erreichen der LEED Credits beitragen. Ceramiche Atlas Concorde ist Mitglied des US Green Building Council.

El estándar LEED (Leadership in Energy and Environmental Design) es un sistema de clasificación para el desarrollo de edificios "verdes". Elaborado por el US Green Building Council y reconocido a nivel internacional, indica los requisitos para construir edificios eco-compatibles, capaces de funcionar de manera sostenible y autosuficiente a nivel energético y de tener un bajo impacto ambiental durante el ciclo de vida completo. El sistema se basa en la atribución de créditos por cada uno de los requisitos: de la suma de los puntos deriva el nivel de certificación obtenido. También los azulejos cerámicos pueden contribuir al conseguimiento de los puntos LEED. Ceramiche Atlas Concorde es miembro del US Green Building Council.

LEED (Лидерство в области энергоэффективного и экологического проектирования) – признанная на международном уровне сертификационная система оценки зданий по степени экологической чистоты. Разработана Советом экологического строительства США (US Green Building Council) и устанавливает требования к проектированию и строительству зданий с точки зрения энергоэффективности, влияния на здоровье человека и окружающую среду. Система основывается на присвоении баллов по каждому из оценочных параметров, а по сумме накопленных баллов определяется уровень сертификации. Керамические плитки также могут содействовать получению баллов LEED. Ceramiche Atlas Concorde является членом Совета экологического строительства США.



RECYCLED CONTENT. Manufactured with minimum 20% of pre-consumer recycled materials. It can contribute to the awarding of 1 LEED credit.

RECYCLED CONTENT. Contiene oltre il 20% di materiale riciclato pre-consumer e può contribuire al raggiungimento di 1 credito LEED.

RECYCLED CONTENT. Il contient plus de 20% de matériau recyclé pré-consommation et peut contribuer à l'obtention d'1 crédit LEED.

RECYCLED CONTENT. (RECYCLINGANTEIL) Enthält über 20% pre-consumer Recyclingmaterial und kann zum Erhalt von 1 LEED Punkt beitragen.

RECYCLED CONTENT. Contiene más del 20% de material reciclado de pre-consumo y puede contribuir a la obtención de 1 crédito LEED.

СОДЕРЖАНИЕ ВТОРИЧНОГО СЫРЬЯ. В производстве изделий использовано более 20% вторичного сырья, что способствует получению 1 балла LEED.



VOC CONTENT. Low-emitting materials with zero emission of volatile organic compounds (VOC). It can contribute to the awarding of 1 LEED credit.

VOC CONTENT. Materiali a bassa emissione con cessione nulla di sostanze organiche volatili (VOC: "volatile organic compounds"). Può contribuire al raggiungimento di 1 credito LEED.

VOC CONTENT. Matériaux à faible émission avec aucune libération de substances organiques volatiles (VOC: "volatile organic compounds"). Peut contribuer à l'obtention d'1 crédit LEED.

VOC CONTENT. (VOC-GEHALT) Emissionsarme Materialien ohne Abgabe von flüchtigen organischen Verbindungen (VOC: "volatile organic compounds"). Kann zum Erhalt von 1 LEED Punkt beitragen.

VOC CONTENT. Materiales de baja emisión sin aporte de sustancias orgánicas volátiles (VOC: "volatile organic compounds"). Puede contribuir a la obtención de 1 crédito LEED.

СОДЕРЖАНИЕ ЛОС. Материалы с низким или нулевым выделением летучих органических соединений (ЛОС). Содействуют получению 1 балла LEED.

### THANKS TO

cielo

www.ceramicacielo.it

FANTINI  
RUBINETTI

www.fantini.it



### White Body wall tiles - Rectified monocaliber

Compliant with standards EN 14411:2012 annex L group BIII  
 Compliant with standards ISO 13006:2012 annex L group BIII  
 Conforme alla norma EN 14411:2012 Appendice L gruppo BIII  
 Conforme alla norma ISO 13006:2012 Appendice L gruppo BIII

### Rivestimenti in pasta bianca - Rettificato monocalibro

**3D WALL DESIGN**  
 50x110 cm 19 9/16"x43 1/4"  $\pm$  11 mm  
 40x80 cm 15 3/4"x31 1/2"  $\pm$  10 mm

**SOLID**  
 50x110 cm 19 9/16"x43 1/4"  $\pm$  8,5 mm  
 40x80 cm 15 3/4"x31 1/2"  $\pm$  8,5 mm

Technical features Caratteristiche tecniche	Test Method Metodo di prova	Requirements for nominal size N Requisiti per dimensione nominale N			
		7 cm ≤ N < 15 cm (mm)	N ≥ 15 cm (%)	N ≥ 15 cm (mm)	
<b>Regularity Characteristics</b> Caratteristiche di Regolarità	Length and width Lunghezza e larghezza  Thickness Spessore  Straightness of sides Rettilinearità degli spigoli  Rectangularity Ortogonalità	ISO 10545-2	± 0,75 (*)	± 0,5 (**)	± 2,0 (**)
			± 0,5 (***)	± 10 (***)	± 0,5 (***)
			± 0,5 (****)	± 0,3 (****)	± 1,5 (****)
	Surface flatness Planarità	ISO 10545-2	c.c. + 0,75 - 0,50 e.c. + 0,75 - 0,50 w. ± 0,75	c.c. + 0,5 - 0,3 e.c. + 0,5 - 0,3 w. ± 0,5	c.c. + 2,0 - 1,5 e.c. + 2,0 - 1,5 w. ± 2,0
		EN 14411 annex L (Group BIII) EN 14411 appendice L (Gruppo BIII)	ISO 13006 annex L (Group BIII) ISO 13006 appendice L (Gruppo BIII)		
<b>Structural Characteristics</b> Caratteristiche Strutturali	Water absorption (in% by mass) Massa d'acqua assorbita (come % della massa)	ISO 10545-3	<b>Average &gt;10%. When the average &gt; 20%, this shall be indicated.</b> Individual value > 9% Media >10%. Se questo valore > 20%, deve essere indicato. Valore Singolo > 9%		
<b>Bulk Mechanical Characteristics</b> Caratteristiche Meccaniche Massive	Breaking strength Sforzo di rottura	ISO 10545-4	S ≥ 600 N		
	Modulus of rupture Resistenza alla flessione		R ≥ 15 N/mm <sup>2</sup>		
<b>Thermal and Igrometric Characteristics</b> Caratteristiche Termo-Igrometriche	Coefficient of thermal linear expansion Coefficiente di dilatazione termica lineare	ISO 10545-8	Declared value Dichiarare un valore	Test method available Metodo di prova disponibile	
	Thermal shock resistance Resistenza agli sbalzi termici	ISO 10545-9	Declared value Dichiarare un valore	Test method available Metodo di prova disponibile	
	Moisture expansion (in mm/m) Dilatazione all'umidità (in mm/m)	ISO 10545-10	Declared value Dichiarare un valore	Test method available Metodo di prova disponibile	
	Craze resistance Resistenza al cavillo	ISO 10545-11	Pass according to EN ISO 10545-1 Test superato in accordo con ISO 10545-1	Required Metodo di prova richiesto	
<b>Physical Properties</b> Proprietà fisiche	Bond strength/adhesion for improved cementitious adhesives Adesione a trazione con adesivi cementizi migliorati	EN 1348	Declared value Dichiarare un valore	-	
	Reaction to fire Reazione al fuoco	-	Class A1 or A1 <sub>s</sub> Classe A1 oppure A1 <sub>s</sub>	-	
<b>Chemical Characteristics</b> Caratteristiche Chimiche	<b>Resistance to household chemicals and swimming pool salts</b> Resistenza ai prodotti chimici di uso domestico ed agli additivi per piscina	ISO 10545-13	Minimum Class B (GB for glazed tiles) Classe minima B (GB per piastrelle smaltate)		
	<b>Resistance to low concentrations of acids and alkalis</b> Resistenza a basse concentrazioni di acidi e alcali		Declared Class Dichiarare una Classe	Test method available Metodo di prova disponibile	
	<b>Resistance to high concentrations of acids and alkalis</b> Resistenza ad alte concentrazioni di acidi e alcali		Declared Class Dichiarare una Classe	Test method available Metodo di prova disponibile	
	<b>Resistance to staining for glazed tiles</b> Resistenza alle macchie piastrelle smaltate	ISO 10545-14	Minimum Class 3 Classe 3 minima		
	<b>Release of dangerous substances: Cadmium (in mg/dm<sup>2</sup>) and Lead (in mg/dm<sup>2</sup>)</b> Rilascio di sostanze pericolose: Cadmio (in mg/dm <sup>2</sup> ) e Piombo (in mg/dm <sup>2</sup> )	ISO 10545-15	Declared value Dichiarare un valore	Test method available Metodo di prova disponibile	

3D Wall Design	
± 0,3% ± 1,0 mm	
± 10,0% ± 0,5 mm	
± 0,3% ± 0,8 mm	
± 0,3% ± 1,5 mm	
SOLID ± 0,3% ± 1,5 mm	3D Not applicable non applicabile
10% < E <sub>g</sub> ≤ 20 %	
S ≥ 600 N	
R ≥ 15 N/mm <sup>2</sup>	
≤ 7 MK <sup>-1</sup>	
Resistant Resiste	
≤ 0,06% (0,6mm/m)	
Resistant Resiste	
≥ 1,0 N/mm <sup>2</sup> (Class C2 - EN 12004)	
A1	
GA	
GLA	
GHA	
5	
≤ 0,01 mg/dm <sup>2</sup> Cd ≤ 0,1 mg/dm <sup>2</sup> Pb	

MADE IN ITALY. MADE TO EXCEL.



MADE IN ITALY

www.atlasconcorde.com

The Made in Italy logo of Atlas Concorde stands for style, quality and ethics. Having firmly adhered to the Ethical Code promoted by Confindustria Ceramica, Atlas Concorde places the Made in Italy logo on all the products designed and produced in Italy, that is to say ceramic tiles, decorations and the majority of special trim tiles. Only a small amount of the latter is manufactured in Spain. Atlas Concorde products are produced using eco-friendly technologies, top quality and safe raw materials with the best working conditions guaranteed for our personnel. For these reasons, Atlas Concorde's Made in Italy is the expression of strong values such as style, design, product quality, and respect for the environment and the people who live in it.



Ceramics of Italy

www.confindustriaceramica.it

The Ceramics of Italy logo is an exclusive identification on ceramic products which have effectively been made in Italy by companies that are a part of the Confindustria Ceramica and who adhered to its Ethical Code. This Code, promoted and created by Confindustria Ceramica, commits all companies to communicate, clearly and with transparency, the origin of their products.

Il marchio Made in Italy di Atlas Concorde è sinonimo di stile, qualità ed etica. Avendo aderito con convinzione al Codice Etico di Confindustria Ceramica, Atlas Concorde appone il marchio Made in Italy su tutti i prodotti studiati, progettati e realizzati in Italia, nella fattispecie tutte le piastrelle di ceramica, le decorazioni e la maggioranza dei pezzi speciali. Solo un ristretto numero di questi ultimi è fabbricato in Spagna. I prodotti Atlas Concorde sono inoltre realizzati con tecnologie rispettose dell'ambiente, utilizzando materie prime eccellenti e sicure, garantendo le migliori condizioni di lavoro. Per queste ragioni il Made in Italy di Atlas Concorde è espressione di valori forti quali stile, design, qualità del prodotto, attenzione all'ambiente e alle persone.

\*) The permissible deviation, in % or mm, of the average size for each tile (2 or 4 sides) from work size (W). Deviazione ammissibile, in % oppure mm, della dimensione media di ogni piastrella (2 oppure 4 lati) dalla dimensione di fabbricazione (W).  
 \*\*) The permissible deviation, in % or mm, of the average thickness for each tile from the work size thickness (W). Deviazione ammissibile, in % oppure mm, dello spessore medio di ogni piastrella dallo spessore riportato nella dimensione di fabbricazione (W).  
 \*\*\*) The maximum permissible deviation from straightness, in % or mm, related to the corresponding work sizes (W). Deviazione massima ammissibile di rettilinearità, in % oppure mm, in rapporto alle dimensioni di fabbricazione (W) corrispondenti.  
 \*\*\*\*) The maximum permissible deviation from rectangularity, in % or mm, related to the corresponding work sizes (W). Deviazione massima ammissibile di ortogonalità, in % oppure mm, in rapporto alle dimensioni di fabbricazione (W) corrispondenti.  
 c.c. The maximum permissible deviation from centre curvature, in % or mm, related to diagonal calculated from the work sizes (W). Deviazione massima ammissibile della curvatura del centro, in % oppure mm, in rapporto alla diagonale calcolata secondo le dimensioni di fabbricazione (W).  
 e.c. The maximum permissible deviation from edge curvature, in % or mm, related to the corresponding work sizes (W). Deviazione massima ammissibile della curvatura dello spigolo, in % oppure mm, in rapporto alle dimensioni di fabbricazione (W) corrispondenti.  
 w. The maximum permissible deviation from warpage, in % or mm, related to diagonal calculated from the work sizes (W). Deviazione massima ammissibile dello svergolamento, in % oppure mm, in rapporto alla diagonale calcolata secondo le dimensioni di fabbricazione (W).



CERAMICHE ATLAS CONCORDE S.p.A.  
Via Canaletto 141  
41042 Spezzano di Fiorano (MO) – Italia

ATLAS CONCORDE USA, Inc.  
117 Seaboard Lane - Suite 170  
Franklin, TN 37067 - USA

ATLAS CONCORDE RUSSIA  
Business centre “Meliora Place”  
Prospekt Mira 6, 129090 Moscow – Russia

**[www.atlasconcorde.com](http://www.atlasconcorde.com)**

Copyright 2016 by Ceramiche Atlas Concorde S.p.A.  
(Spezzano di Fiorano, MO - Italy)  
Tipolitografia Pagani  
July 2016