



# TRIBECA





# TRIBECA

PORCELÁNICO ESMALTADO

-   
**ANTIRRESQUE**  
Anti-slip
-   
**MATE**  
Matte
-   
**NO TRABAR MÁS DE 15%**  
do not bond beyond 15%
-   
**DESTONIFICACIÓN FUERTE**  
substantial variation

MEDIDAS/SIZE 15x90 cm 6"x35"  
20.2x66.2 cm 8"x26"

- GF-20086** **Bajo pedido / Under order**
-   
Rodapié N 8x45"
  -   
Peldano Técnico
  -   
Peldano Técnico Escuadra

Disponible en todos los colores.  
Available in all colours.

## PACKING

formato	artículo	pzs./cj.	m2/cj.	cj/pal	m2/pal.	kg/cj.	kg/m2	kg/pal
15x90	TRIBECA	8	1.08	48	51.84	26.50	24.537	1.272
20.2X66.2	TRIBECA. TRIBECA ANTISLIP	9	1.20	48	57.60	27.36	22.80	1.313
8X45	ROD.N TRIBECA	26	0.94	60	1.560 pzs	15.6	0.6 /pza	936

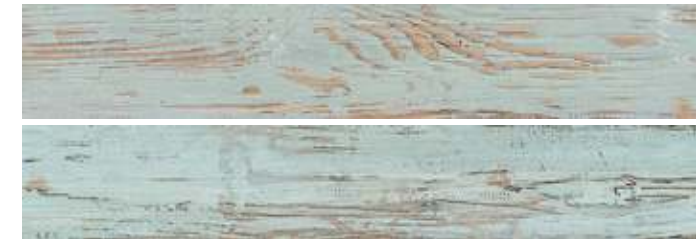
# TRIBECA

GF-20099



Tribeca Blanco  
15x90 / 6"x35"

GF-20099



Tribeca Aqua  
15x90 / 6"x35"

GF-20099



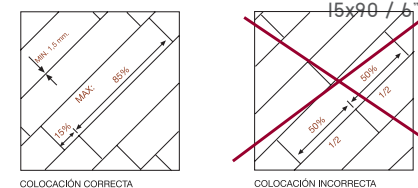
Tribeca Gris  
15x90 / 6"x35"

GF-20099



**REQUISITOS DE COLOCACIÓN**  
Se requiere la utilización de una junta de colocación mínima de 1.5 mm.  
En colocaciones trabadas siempre es necesario un trabado no superior a un 15% del lado largo de la pieza.

**PLACING REQUIREMENTS**  
It is required the use of minimum joint (approx. 1.5mm).  
We recommend that the joints are laid in staggered format with the maximum of 15% of the length.



Tribeca Miel  
15x90 / 6"x35"



# TRIBECA



# TRIBECA

PORCELÁNICO ESMALTADO

GF-20073



Tribeca Wall Blanco  
32X62.5 / 13"x25"

GF-20073



Tribeca Wall Aqua  
32X62.5 / 13"x25"

GF-20073



Tribeca Wall Mix  
32X62.5 / 13"x25"

GF-20073



Tribeca Wall Miel  
32X62.5 / 13"x25"

GF-20073



Tribeca Wall Gris  
32X62.5 / 13"x25"

GF-20083



Tribeca Blanco  
Tribeca Antislip Blanco  
20.2x66.2 / 8"x26"

GF-20083



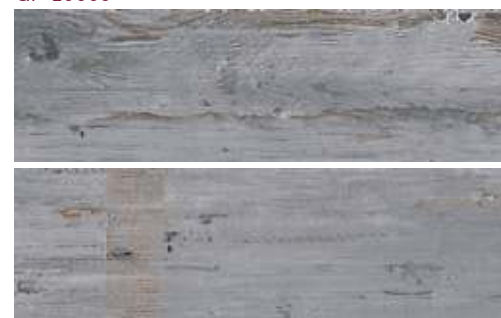
Tribeca Aqua  
Tribeca Antislip Aqua  
20.2x66.2 / 8"x26"

GF-20083



Tribeca Miel  
Tribeca Antislip Miel  
20.2x66.2 / 8"x26"

GF-20083



Tribeca Gris  
Tribeca Antislip Gris  
20.2x66.2 / 8"x26"

