

**3D**

**SHAPED**  
TECHNOLOGY

**VELVET**

EDIMAX  
CERAMICHE  
ASTOR



SFIORARE CON GLI OCCHI,  
OSSERVARE COL TATTO  
— TOUCH WITH YOUR EYES, OBSERVE WITH YOUR TOUCH

## INTENSE VENATURE ESPLORANO LA SUPERFICIE ATTRAVERSO INSOLITI PERCORSI

— INTENSE VEINS EXPLORE THE SURFACE THROUGH UNUSUAL PATHS

*Dare forma a una sensazione, arricchendo la grafica in due dimensioni con strutture, venature, rilievi e incavi per riproporre esperienze tattili d'ispirazione naturale.*

**3D Shaped Technology è la nuova tecnologia di Edimax Astor Ceramiche progettata per creare superfici tridimensionali che riprendono il motivo grafico del gres porcellanato portando in rilievo l'unicità delle pietre marmoree più pregiate.**

**Leggi di più — p.28**

*Give shape to a sensation, enriching the two-dimensional graphics with structures, veins, reliefs and recesses to re-propose tactile experiences of natural inspiration.*

**3D Shaped Technology is Edimax Astor Ceramiche's new technology designed to create three-dimensional surfaces that echo the graphic motif of gres porcelain, bringing out the uniqueness of the most precious marble stones.**

**Read more — p.28**





Velvet

MORBIDI RIFLESSI,  
CANGIANTI ACCOSTAMENTI  
— SOFT REFLECTIONS, IRIDESCENT COMBINATIONS



WHITE 06



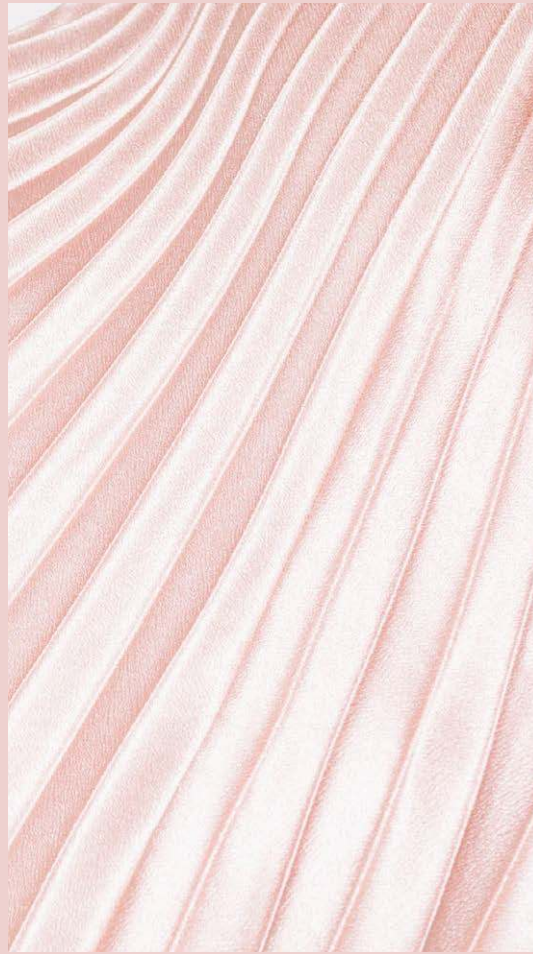
GREY 14



ALMOND 20



# WHITE





Velvet





Velvet



White





Velvet



White





# GREY



GREY 60x120 RET, GREY STICKS 30x60 RET



Velvet



Grey





Velvet



Grey



GREY 60x60 RET, GREY 10x30, GREY 30x60 RET, GREY MOSAICO BASKET 30x30



# ALMOND







Almond



ALMOND 60x120 RET, ALMOND 10x60



VARIAZIONE CROMATICA  
— SHADE VARIATION





**VELVET GREY**

60X60 RET



**VELVET ALMOND**

60X60 RET





## INFO TECNICHE

— TECHNICAL CHARACTERISTICS

### 3D SHAPED TECHNOLOGY

L'intensa e costante ricerca per caratterizzare e valorizzare al massimo il nostro brand e la propensione all'innovazione tecnico-estetica ha consentito, attraverso l'implementazione di nuove tecnologie, quali la 3D Shaped Technology, la realizzazione della collezione VELVET. La bidimensionalità grafica delle tecnologie tradizionali digitali è stata da noi arricchita grazie ad applicazioni tecniche di smalti e graniglie pregiate, le quali rendono vere e tangibili le strutture, le venature, i rilievi, gli incavi e le differenze materiche tipiche dei prodotti a cui VELVET si ispira: le pietre naturali.

The consistent and intense research spent developing the products offered by our brand and the attention to the technical and the aesthetic innovations has allowed us to realise the collection VELVET through the new "3D Shaped Technology". By introducing this innovative and unprecedented production process we surpass the limitation of the traditionally existing two-dimension digital technologies. The applications of precious glazes and grits shape, making them real and tangible, the structures, veins, reliefs, grooves and organic differences typical of the products to which VELVET serie are inspired: natural stones.



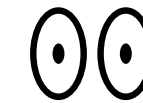
*look*



*touch*



*feel*



*wonder*

**Guarda, tocca, senti e meravigliati:** questo è il processo della nuova esperienza sensoriale che si prova con VELVET. Grafica e struttura corrispondono, design e materia si integrano, i sensi della vista e del tatto convergono ed aiutano a trovare la "verità".

VELVET: nasce dall'ispirazione e dalla selezione di pietre marmoree pregiate 'segnate dal passaggio del tempo' che presentano venature incavate ed avvallamenti materici, blends di tipologie originate da cave differenti con dolci stonizzazioni tra un pezzo e l'altro e superfici naturalmente satinata. Si declina in 3 colori di tendenza, ognuno con propria grafica dedicata e specifica: white, grey e almond.

Formati rettificati: 80x80, 60x120, 60x60, 30x60, 10x60, 10x30, completati da strutture Sticks 30x60, mosaici basket, chevron, hexagon e 5x5, battiscopa e gradini.  
DCOF > 0.42 - R 9

Grafiche: 16 per l'80x80, 16 per il 60x120, 32 per il 60x60, 64 per il 30x60, 192 per il 10x60 e 384 per il 10x30.

**Look, touch, feel and wonder:** this is the process of the new sensory experience that you will live with VELVET. Graphic and structure correspond, design and matter are integrated, the senses of sight and touch converge and help to find a new "real feel".

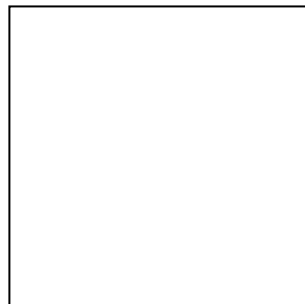
VELVET: from the selection of precious marble stones, worn out by the time, Velvet present hollow veins, organic depressions. Blend of different marble with smooth difference in shading and graphic. All the surfaces are naturally satined without losing the technical performance. There are 3 different marble stones in this collection, marked by different graphics and colours: white, grey and almond.

Sizes: 80X80 (32"X32") – 60x120 (24"x48") – 60x60 (24"x24") – 30x60 (12"x24") – 10x60 (4"x24") – 10x30 (4"x12"), available also structures in 30x60 named Sticks, basket mosaic, chevron mosaic, hexagon mosaic, 5x5 mosaic, bullnoses and steps.  
DCOF > 0.42 - R 9

Graphichs: 16 for 80x80 (32"X32"); 16 for 60x120 (24"x48"); 32 for 60x60 (24"x24"); 64 for 30x60 (12"x24"); 192 for 10x60; 384 for 10x30 (4"x12").



# VELVET



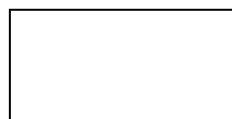
≅ 9 MM  
80X80 (32"X32") RET  
4B64 WHITE  
4B63 GREY  
4B62 ALMOND



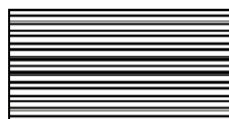
≅ 9 MM  
60X120 (24"X48") RET  
4C46 WHITE  
4C47 GREY  
4C48 ALMOND



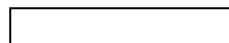
≅ 9 MM  
60X60 (24"X24") RET  
7W57 WHITE  
7W58 GREY  
7W60 ALMOND



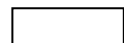
≅ 9 MM  
30X60 (12"X24") RET  
3J31 WHITE  
3J32 GREY  
3J33 ALMOND



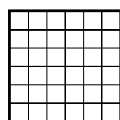
≅ 9 MM  
STICKS 30X60 (12"X24") RET  
3J34 WHITE  
3J35 GREY  
3J36 ALMOND



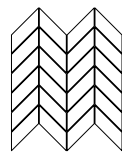
≅ 9 MM  
10X60 (4"X24") RET  
5TB1 WHITE  
5TB2 GREY  
5TB3 ALMOND



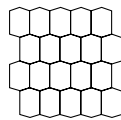
≅ 9 MM  
10X30 (4"X12") RET  
2VC9 WHITE  
2VD1 GREY  
2VD2 ALMOND



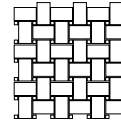
≅ 9 MM  
MOSAICO 5X5 (2"X2")  
FOGLIO 30X30 (12"X12")  
NA77 WHITE  
NA76 GREY  
NA75 ALMOND



≅ 9 MM  
MOSAICO CHEVRON  
FOGLIO 30X31 (12"X12")  
NA88 WHITE  
NA89 GREY  
NA90 ALMOND

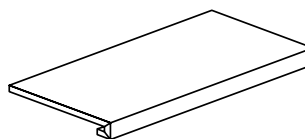


≅ 9 MM  
MOSAICO HEXAGON  
FOGLIO 31X35 (12"X13")  
NA98 WHITE  
NA99 GREY  
NB01 ALMOND

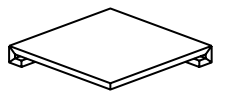


≅ 9 MM  
MOSAICO BASKET  
FOGLIO 30X30 (12"X12")  
NA84 WHITE  
NA85 GREY  
NA86 ALMOND

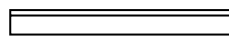
disponibile in / available on  
NA84 WHITE: composto da / composed by  WHITE  GREY  
NA85 GREY: composto da / composed by  GREY  WHITE  
NA86 ALMOND: composto da / composed by  ALMOND  WHITE



≅ 9 MM  
GRADINO 30X60 (12"X24")  
8T71 WHITE  
8T72 GREY  
8T73 ALMOND



≅ 9 MM  
ANG. GRADINO 30X30 (12"X12")  
3ZY5 WHITE  
3ZY6 GREY  
3ZY7 ALMOND



≅ 9 MM  
BATTISCOPA 7X60 (3"X24") RET  
5W21 WHITE  
5W22 GREY  
5W23 ALMOND

\* ARTICOLO A RICHIESTA A SCATOLE INTERE  
ON REQUEST FULL BOXES  
LAUT ANFRAGE VOLLE KARTON  
SUR DEMANDE BOITES COMPLETES

## INFORMAZIONI GENERALI - GENERAL INFORMATION

- Prodotto in porcellanato smaltato con impasti colorati. Superfici naturali 3D SHAPED. Bordi rettificati e bordi tagliati. Coloured body glazed porcelain tiles and rectified edges. Natural 3D SHAPED surfaces. Rectified edges and cut edges.
- Tutte le misure sono nominali. Le conversioni in pollici sono approssimate ed arrotondate. All sizes are nominal. The conversions into inches are approximate and rounded off.
- Le confezioni contengono il prodotto con diverse sfumature di tono. Al fine di ottenere il migliore effetto estetico, si consiglia, durante la posa, di prelevare le piastrelle alternativamente da scatole diverse e di posarle in senso ortogonale l'una all'altra. The boxes contain the item with different shade variegations. When you lay down the tiles, in order to obtain the best blend of the colours, we advice you to take the tiles alternatively from different boxes and lay down orthogonally one to the other.
- Per i formati rettangolari consigliamo una posa sfalsata massimo di 1/4 della lunghezza. For the rectangular sizes we suggest an installation pattern at a maximum of 1/4 of the entire length.
- Bordi rettificati: nella posa mono e multi-formato è consigliato prevedere fughe di almeno 2 mm. Rectified edges: when you lay down single and multi sizes it is suggested to use grouts of at least 2 mm.
- Ci riserviamo la facoltà di modificare e/o eliminare i formati, i calibri, gli spessori e le grafiche in qualsiasi momento senza che si renda necessaria una espressa comunicazione scritta. We reserve the right to modify and/or remove the sizes, the calibers, the thickness and the graphics anytime, with no obligation of a further notice in writing.
- I toni degli articoli campionati sono puramente indicativi pertanto le variazioni di tono e di superficie non possono costituire motivo di contestazioni. The shades of the samples are purely representative of the item itself so the shades variation and the surfaces variations cannot constitute the reason for a claim.

## SIMBOLOGIA - SIMBOLOGY

- RET Rettificato Rectified
- Prodotto tagliato Cut item
- Prodotto su rete Item on net
- A richiesta a scatole intere On request full boxes
- Piastrella con torello incollato (solo su richiesta). Per uso esterno è necessario adottare tutte le misure per una posa a regola d'arte secondo usi e norme in vigore. Tile with glued torello (on request only). For external use it's necessary to adopt all precautions for a perfect tile according to usage and regulations in force.

## VARIAZIONE CROMATICA - SHADE VARIATION

V4

- Forte variazione
- Substantial variation

## CARATTERISTICHE TECNICHE - TECHNICAL CHARACTERISTICS

	Spessore	Formatura del prodotto	Assorbimento d'acqua	Carico di rottura	PEI Resistenza all'abrasione superficiale	Resistenza agli sbalzi termici	Resistenza al gelo	Resistenza chimica	Resistenza alle macchie	Coefficiente dinamico di frizione	Resistenza allo scivolamento
	Thickness	Product Moulding	Water absorption	Modulus of rupture	Resistance to surface abrasion	Resistance to thermal shock	Frost resistance	Chemical resistance	Stain resistance	Dynamic coefficient of friction	Slip resistance
			ISO 10545-3 B 1a	ISO 10545-4	ISO 10545-7	ISO 10545-9	ISO 10545-12	ISO 10545-13	ISO 10545-14	DCOF	DIN 51130 DIN 51097
VELVET 3D	9	RET	< 0,5%	≥ 43 N/mm <sup>2</sup>	5	Garantita Guaranteed Garantiert Garantie	Garantita Guaranteed Garantiert Garantie	GA (V) GLA (V) GHA (V)	Conforme Compliant Conforme Konforme	> 0,42	R9 A+B+C









Gruppo Beta S.p.A. 41014 Solignano Nuovo (MO) Italy - Statale 569 n°234 tel. +39 059 748911 - fax +39 059 748990  
[www.edimaxastor.it](http://www.edimaxastor.it) - [info@edimaxastor.it](mailto:info@edimaxastor.it)