

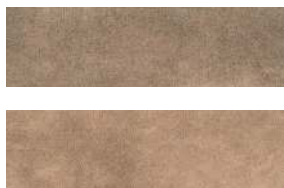




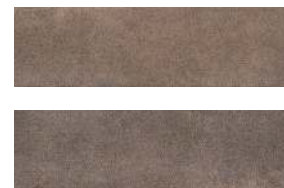
**2912**  
Маттоне серый светлый  
8,5x28,5  
Mattone light grey



**2911**  
Маттоне серый  
8,5x28,5  
Mattone grey



**2907**  
Маттоне беж  
8,5x28,5  
Mattone beige



**2908**  
Маттоне коричневый  
8,5x28,5  
Mattone brown

8,5 x 28		глазурь матовая / matt glaze		шт. / pcs	м <sup>2</sup>	кг / kg		кор. / box	м <sup>2</sup>	кг / kg
				42	1,02	18,1		48	48,96	905

Рекомендуем применять затирку, одинаковую по цвету с плиткой; при использовании контрастной – провести пробу на небольшом участке и убедиться, что поверхность легко очищается. Если имеет место окрашивание, обработать поверхность защитными средствами. Подробнее – [www.kerama-marazzi.com](http://www.kerama-marazzi.com) / Советы / Уход за керамической плиткой.

It is strongly recommended to use float grout of the same colour as the tiles. If you use the grout finish of a different colour, it is better first test it on a small area and make sure that the surface can be easily cleaned. If the tiles are coloured, treat the tile surface with a special protective coating. See [www.kerama-marazzi.com](http://www.kerama-marazzi.com) / Advice/ Ceramic tiles care for more information.