

# SENSE

collection



LOVE  
CERAMIC TILES

# SENSE

collection



LOVE  
CERAMIC TILES

# Floor Tiles

pavimentos · carreaux de sol · bodenfliesen

**Coloured Body**  
PORCELAIN

## 3 sizes

formatos · formats · formate

80 x 80 · 60 x 60 · 30 x 60

## 4 colours

cores · couleurs · farben

white · beige · light grey · grey

## 2 finishes

acabamentos · finitions · fertigungen

Touch · In&Out

SENSE  
collection

PR( )TECT®

Antibacterial for Life.

LOVE  
CERAMIC TILES





Sense White  
80 x 80 Ret. In&Out

white

Scale 1 : 2





SENSE  
collection

beige

Sense Beige  
80 x 80 Ret. Touch

Scale 1 : 2





Sense Light Grey  
80 x 80 Ret. In&Out

light  
grey

Scale 1 : 2





SENSE  
collection

grey

Sense Grey  
80 x 80 Ret. Touch

Scale 1 : 2





Sense Grey  
60 x 60 Ret. In&Out

# SENSE

collection

Coloured Body  
PORCELAIN



80x80 › 9 mm | 60x60 › 30x60 › 8 mm



### SENSE WHITE

80x80 Ret. Touch **LT-2870**  
 80x80 Ret. In&Out **LT-2870**  
 60x60 Ret. Touch **LT-2450**  
 60x60 Ret. In&Out **LT-2450**  
 30x60 Ret. In&Out **LT-1840**



### SENSE BEIGE

80x80 Ret. Touch **LT-2870**  
 80x80 Ret. In&Out **LT-2870**  
 60x60 Ret. Touch **LT-2450**  
 60x60 Ret. In&Out **LT-2450**  
 30x60 Ret. In&Out **LT-1840**



### SENSE LIGHT GREY

80x80 Ret. Touch **LT-2870**  
 80x80 Ret. In&Out **LT-2870**  
 60x60 Ret. Touch **LT-2450**  
 60x60 Ret. In&Out **LT-2450**  
 30x60 Ret. In&Out **LT-1840**



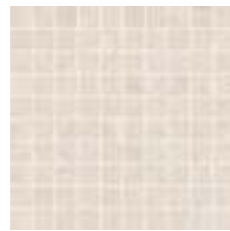
### SENSE GREY

80x80 Ret. Touch **LT-2870**  
 80x80 Ret. In&Out **LT-2870**  
 60x60 Ret. Touch **LT-2450**  
 60x60 Ret. In&Out **LT-2450**  
 30x60 Ret. In&Out **LT-1840**

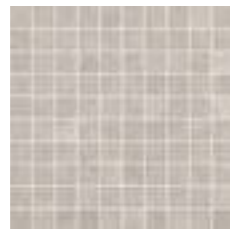




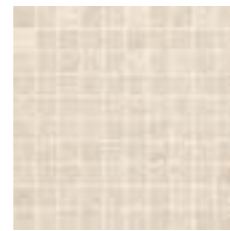
8 mm



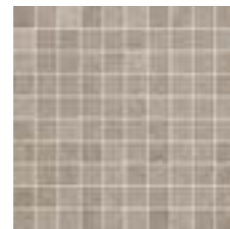
**MOSAIC SENSE WHITE**  
35x35 In&Out **LP-6250**



**MOSAIC SENSE LIGHT GREY**  
35x35 In&Out **LP-6250**



**MOSAIC SENSE BEIGE**  
35x35 In&Out **LP-6250**



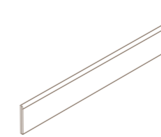
**MOSAIC SENSE GREY**  
35x35 In&Out **LP-6250**

Coloured Body  
PORCELAIN

Coloured Body  
PORCELAIN

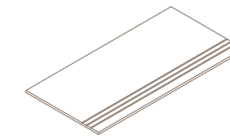
80x80 > 9 mm | 60x60 · 30x60 > 8 mm

PEÇAS ESPECIAIS | SPECIAL PIECES | PIÈCES SPÉCIALES | SPEZIALTEILE



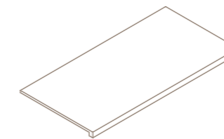
Rodapé Sense  
Skirting Sense  
Plinthe Sense  
Sockel Sense

8x80 Ret. Touch **LP-6130**  
8x60 Ret. Touch **LP-6090**



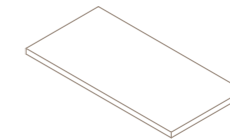
Degrau Sulcado  
Step Tread Grooved  
Nez De Marche Creusé  
Stufenplatte Mit Rillen

30x80 Ret. Touch **LP-6490**  
30x80 Ret. In&Out **LP-6490**  
30x60 Ret. Touch **LP-6350**  
30x60 Ret. In&Out **LP-6350**



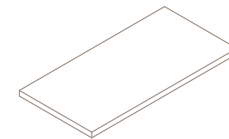
Degrau Espessurado  
Step Extra Fluted  
Nez De Marche Forte Épaisseur  
Massive Stufenplatte

30x80 Ret. Touch **LP-6590**  
30x80 Ret. In&Out **LP-6590**  
30x60 Ret. Touch **LP-6560**  
30x60 Ret. In&Out **LP-6560**



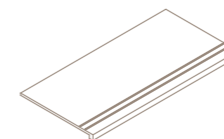
Degrau Espessurado Canto Dir.  
Step Extra Thick Right Corner  
Nez De Marche Forte Épaisseur Angle Droit  
Ecke Rechts Massive Stufenplatte

30x80 Ret. Touch **LP-6670**  
30x80 Ret. In&Out **LP-6670**  
30x60 Ret. Touch **LP-6630**  
30x60 Ret. In&Out **LP-6630**



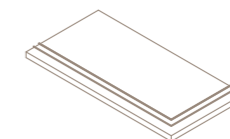
Degrau Espessurado Canto Esq.  
Step Extra Thick Left Corner  
Nez De Marche Forte Épaisseur Angle Gauche  
Ecke Links Massive Stufenplatte

30x80 Ret. Touch **LP-6670**  
30x80 Ret. In&Out **LP-6670**  
30x60 Ret. Touch **LP-6630**  
30x60 Ret. In&Out **LP-6630**



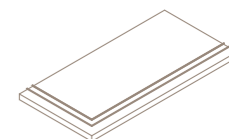
Degrau Espessurado Inox  
Step Extra Thick Inox  
Nez De Marche Forte Épaisseur Inox  
Massive Stufenplatte Inox

30x80 Ret. Touch **LP-6620**  
30x80 Ret. In&Out **LP-6620**  
30x60 Ret. Touch **LP-6580**  
30x60 Ret. In&Out **LP-6580**



Degrau Espessurado Canto Dir. Inox  
Step Extra Thick Right Corner Inox  
Nez De Marche Forte Épaisseur Angle Droit Inox  
Ecke Rechts Massive Stufenplatte Inox

30x80 Ret. Touch **LP-6690**  
30x80 Ret. In&Out **LP-6690**  
30x60 Ret. Touch **LP-6650**  
30x60 Ret. In&Out **LP-6650**



Degrau Espessurado Canto Esq. Inox  
Step Extra Thick Left Corner Inox  
Nez De Marche Forte Épaisseur Angle Gauche Inox  
Ecke Links Massive Stufenplatte Inox

30x80 Ret. Touch **LP-6690**  
30x80 Ret. In&Out **LP-6690**  
30x60 Ret. Touch **LP-6650**  
30x60 Ret. In&Out **LP-6650**



# Wall Tiles

revestimentos · revêtements · beschichtungen

## 2 sizes

formatos · formats · formate

35 x 100 · 35 x 70

## 4 colours

cores · couleurs · farben

white · beige · light grey · grey

SENSE  
collection



PR( )TECT®

Antibacterial for Life.

LOVE  
CERAMIC TILES





Garden  
35 x 70 Ret.

Sense White  
35 x 70 Ret.

Sense White  
60 x 60 Ret. Touch

white

Scale 1 : 2





Garden  
35 x 70 Ret.



Sense White  
35 x 70 Ret.





Floral  
35 x 100 Ret.



Floral 35 x 100 Ret. Sense White 35 x 100 Ret. Sense White 80 x 80 Ret. Touch





Sense White 35 x 70 Ret.    Bitmap Green 35 x 70 Ret.    Sense White 60 x 60 Ret. Touch



Bitmap Green 35 x 70 Ret.





Sense Beige 35 x 100 Ret. Channel Beige 35 x 100 Ret. Sense Beige 80 x 80 Ret. Touch Native Dark Beige 20 x 100

beige

Scale 1 : 2





Channel Beige  
35 x 100 Ret.



Sense Beige  
35 x 100 Ret.





Exotic Green  
35 x 100 Ret.

Sense Beige  
35 x 100 Ret.

Sense Beige  
80 x 80 Ret. Touch









Scratch Light Grey  
35 x 100 Ret.

Sense Light Grey  
35 x 100 Ret.

Sense Light Grey  
80 x 80 Ret. Touch

light  
grey

Scale 1 : 2





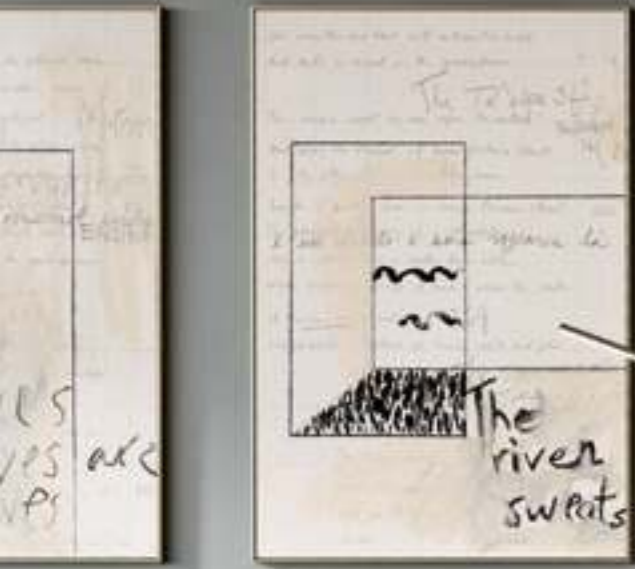
Sense Light Grey  
35 x 100 Ret.

Sense Light Grey  
80 x 80 Ret. Touch



Scratch Light Grey  
35 x 100 Ret.





Sense Light Grey 35 x 100 Ret. Amazon Light Grey 35 x 100 Ret. Sense Light Grey 80 x 80 Ret. Touch





Sense Light Grey  
35 x 100 Ret.



Sense Light Grey  
35 x 100 Ret.

Amazon Light Grey  
35 x 100 Ret.





Sense Light Grey 35 x 100 Ret.  
Mosaic Crystal Light Grey 35 x 35  
Mosaic Sense Light Grey 35 x 35 In&Out  
Sense Light Grey 80 x 80 Ret. In&Out



Mosaic Crystal Light Grey 35 x 35





Exotic  
35 x 100 Ret.

Sense Grey  
35 x 100 Ret.

Sense Grey  
60 x 60 Ret. In&Out

grey

Scale 1 : 2





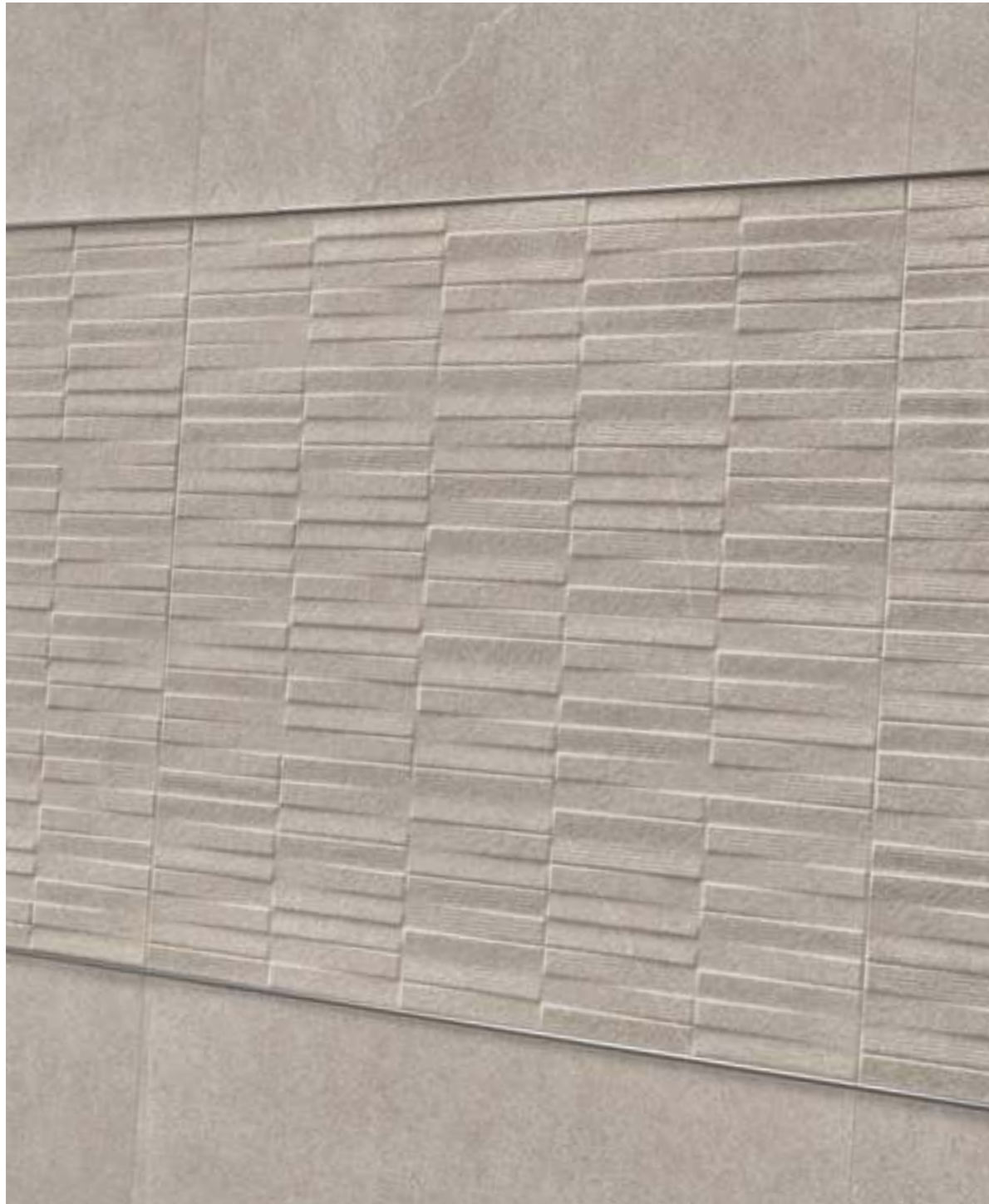
Exotic  
35 x 100 Ret.

Sense Grey  
35 x 100 Ret.



Exotic  
35 x 100 Ret.









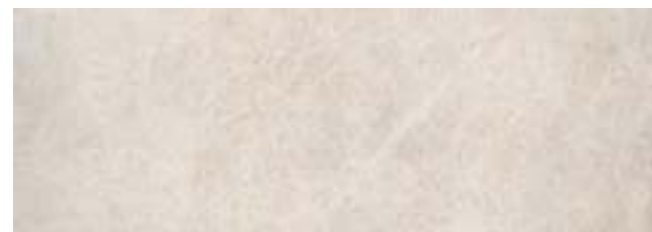
35x100 - 35x70 > 8 mm



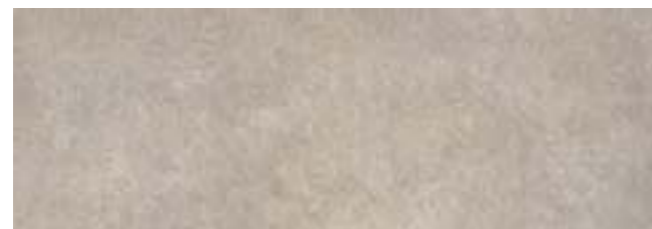
**SENSE WHITE**  
35x100 Ret. **LT-8050**



**SENSE BEIGE**  
35x100 Ret. **LT-8050**



**SENSE LIGHT GREY**  
35x100 Ret. **LT-8050**



**SENSE GREY**  
35x100 Ret. **LT-8050**



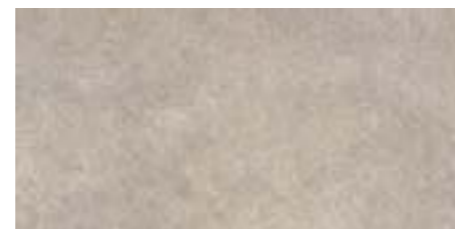
**SENSE WHITE**  
35x70 Ret. **LT-7400**



**SENSE BEIGE**  
35x70 Ret. **LT-7400**



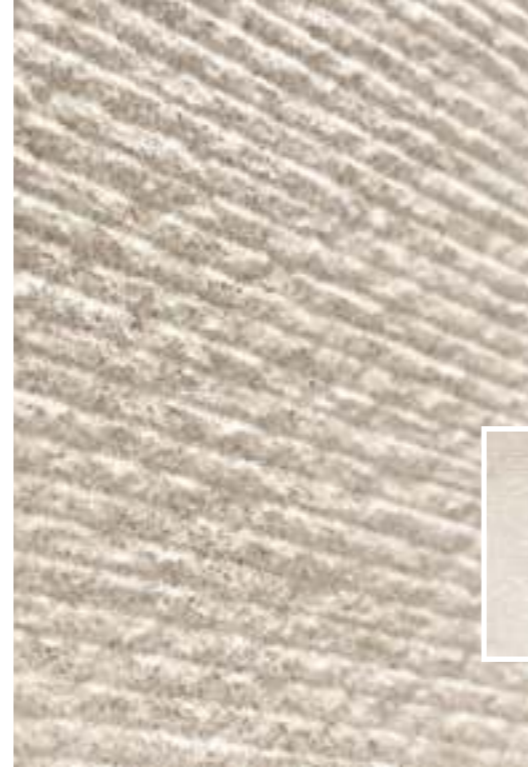
**SENSE LIGHT GREY**  
35x70 Ret. **LT-7400**



**SENSE GREY**  
35x70 Ret. **LT-7400**



7,7 - 8,1 mm



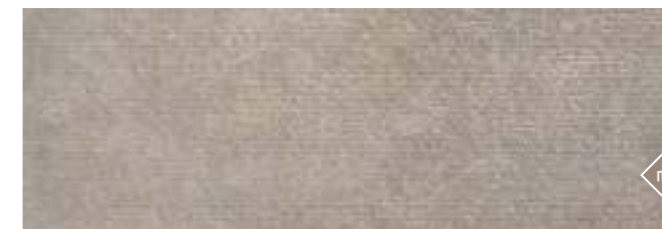
**SCRATCH WHITE**  
35x100 Ret. **LT-8405**



**SCRATCH BEIGE**  
35x100 Ret. **LT-8405**



**SCRATCH LIGHT GREY**  
35x100 Ret. **LT-8405**



**SCRATCH GREY**  
35x100 Ret. **LT-8405**





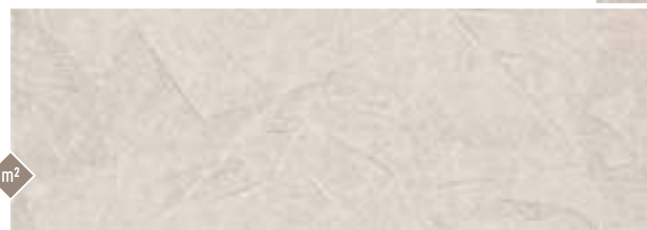
7,6 - 7,8 mm



**AMAZON WHITE**  
35x100 Ret. LT-8405



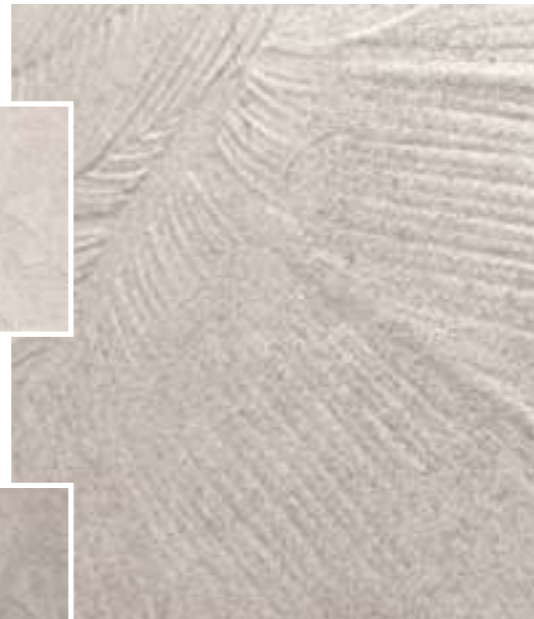
**AMAZON BEIGE**  
35x100 Ret. LT-8405



**AMAZON LIGHT GREY**  
35x100 Ret. LT-8405



**AMAZON GREY**  
35x100 Ret. LT-8405



8 mm



**CHANNEL WHITE\***  
35x100 Ret. LP-6435



**CHANNEL BEIGE\***  
35x100 Ret. LP-6435



**CHANNEL LIGHT GREY\*\***  
35x100 Ret. LP-6435



**CHANNEL GREY\*\***  
35x100 Ret. LP-6435

\* Inseto de madeira: Native Dark Beige  
Wood insert: Native Dark Beige  
Insert Bois: Native Dark Beige  
Holzprofil eingefügt: Native Dark Beige

\*\* Inseto de madeira: Native tortora  
Wood insert: Native tortora  
Insert Bois: Native tortora  
Holzprofil eingefügt: Native tortora





Exemplo de composição das 8 peças. Os diferentes desenhos são embalados aleatoriamente.  
 Example of composition of the 8 pieces. The available patterns are packed randomly.  
 Exemple de composition des 8 pièces. Les différents motifs sont emballés aléatoirement.  
 Beispiel für die Komposition der 8 Stück. Die verschiedenen Grafiken sind aleatorisch eingepackt.



8 mm



m<sup>2</sup>

**EXOTIC GREEN**

35x100 Ret. **LT-8405**

8 mm



m<sup>2</sup>

**EXOTIC**

35x100 Ret. **LT-8405**



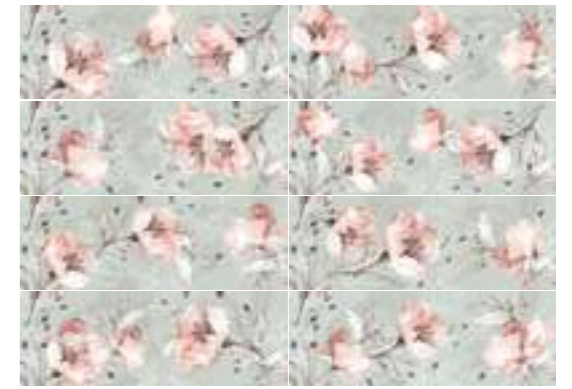
8 mm



m<sup>2</sup>

**FLORAL**

35x100 Ret. **LT-8405**



Exemplo de composição das 8 peças. Os diferentes desenhos são embalados aleatoriamente.  
 Example of composition of the 8 pieces. The available patterns are packed randomly.  
 Exemple de composition des 8 pièces. Les différents motifs sont emballés aléatoirement.  
 Beispiel für die Komposition der 8 Stück. Die verschiedenen Grafiken sind aleatorisch eingepackt.





7,2 - 8,7 mm



m<sup>2</sup>

**BOTANIC WHITE**  
35x70 Ret. LT-7700



m<sup>2</sup>

**BOTANIC BEIGE**  
35x70 Ret. LT-7700



m<sup>2</sup>

**BOTANIC LIGHT GREY**  
35x70 Ret. LT-7700



m<sup>2</sup>

**BOTANIC GREY**  
35x70 Ret. LT-7700

7,3 - 8,8 mm



m<sup>2</sup>

**ELEVATION WHITE**  
35x70 Ret. LT-7700



m<sup>2</sup>

**ELEVATION BEIGE**  
35x70 Ret. LT-7700



m<sup>2</sup>

**ELEVATION LIGHT GREY**  
35x70 Ret. LT-7700



m<sup>2</sup>

**ELEVATION GREY**  
35x70 Ret. LT-7700



8 mm

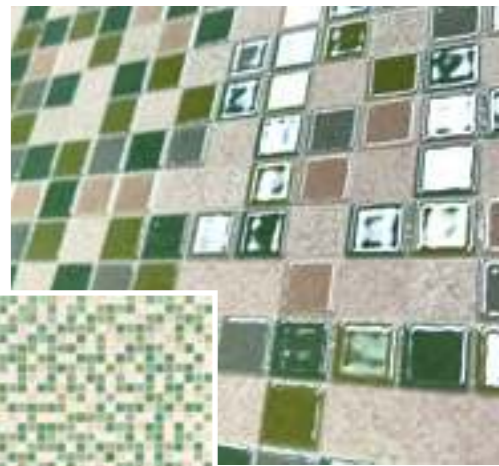


m<sup>2</sup>

**GARDEN**  
35x70 Ret. LT-7700



Exemplo de composição das 6 peças. Os diferentes desenhos são embalados aleatoriamente.  
Example of composition of the 6 pieces. The available patterns are packed randomly.  
Exemple de composition des 6 pièces. Les différents motifs sont emballés aléatoirement.  
Beispiel für die Komposition der 6 Stück. Die verschiedenen Grafiken sind aleatorisch eingepackt.



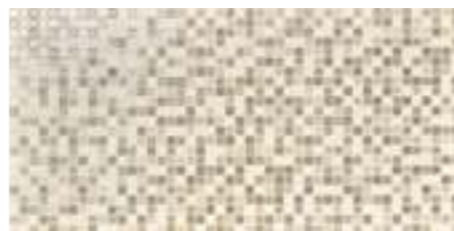
8 mm



**BITMAP BLUE**  
35x70 Ret. LP-6450



**BITMAP GREEN**  
35x70 Ret. LP-6450



**BITMAP**  
35x70 Ret. LP-6450

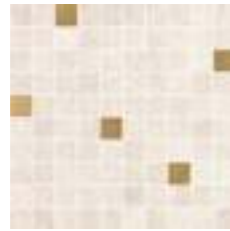


**BITMAP RED**  
35x70 Ret. LP-6450





8 mm



**MOSAIC CRYSTAL WHITE**  
35x35 (3,3x3,3) **LP-6310**



**MOSAIC CRYSTAL BEIGE**  
35x35 (3,3x3,3) **LP-6310**



**MOSAIC CRYSTAL LIGHT GREY**  
35x35 (3,3x3,3) **LP-6310**



**MOSAIC CRYSTAL GREY**  
35x35 (3,3x3,3) **LP-6310**



Listelo Brushed  
Listelo Shine

---

**LISTELO BRUSHED GOLD**

0,5x1,1x100 **LP-6420**  
0,5x1,1x70 **LP-6370**

---

**LISTELO BRUSHED SILVER**

0,5x1,1x100 **LP-6348**  
0,5x1,1x70 **LP-6310**

---

✕ **LISTELO SHINE SILVER**

0,5x1,1x100 **LP-6348**  
0,5x1,1x70 **LP-6310**

---

**LISTELO BRUSHED BRONZE**

0,5x1,1x100 **LP-6420**  
0,5x1,1x70 **LP-6370**







**AÇÃO POTENTE**

Elimina até 99,9% das bactérias e impede a sua reprodução

**POWERFUL ACTION**

Eliminates up to 99.9% of bacteria and prevents their reproduction

**ACTION PUISSANTE**

Élimine jusqu'à 99,9% des bactéries et empêche leur prolifération

**LEISTUNGSSTARKE WIRKUNG**

Eliminiert bis zu 99,9% Bakterien und ihre Verbreitung verhindern



**PROTEÇÃO CONTÍNUA**

Permanente ativo, 24 horas por dia, com ou sem luz solar

**CONTINUOUS PROTECTION**

Always active, 24 hours a day, with or without sunlight

**PROTECTION CONTINUE**

Toujours actif, 24 heures sur 24 avec ou sans lumière naturelle

**DAUERSCHUTZ**

immer aktiv, Rund um die Uhr, mit oder ohne Sonnenlicht



**EFICÁCIA PERMANENTE**

Graças à tecnologia incorporada no produto

**ETERNAL EFFECTIVENESS**

Thanks to technology integrated into the product

**EFFICACITÉ PERMANENTE**

Grâce à la technologie intégrée dans le produit

**DAUERHAFT WIRKSAMKEIT**

Dank der im Produkt integrierten Technologie



**QUALIDADE GARANTIDA**

Em parceria com a Microban®

**GUARANTEED QUALITY**

By the partnership with Microban®

**QUALITÉ GARANTIE**

En partenariat avec Microban®

**GARANTIERTE QUALITÄT**

Dank der Partnership mit Microban®

**O LOCAL MAIS SEGURO DO MUNDO**

**Ação antibacteriana ativa contínua**

- Escolhemos a Microban®, líder global em tecnologia antibacteriana, para tornar os produtos cerâmicos ainda mais seguros.
- Há mais bactérias numa mão do que pessoas na Terra.
- O crescimento bacteriano pode duplicar de número a cada 20 minutos em superfícies não protegidas.

Os pavimentos de áreas com elevados níveis de tráfego pedestre, tais como escolas, escritórios, hospitais e edifícios públicos são locais ideais para o crescimento microbiano e bacteriano, mas as nossas casas, apesar da limpeza diária, também podem ser contaminadas por germes e bactérias vindas do exterior.

Atualmente, graças ao trabalho contínuo no Panariagroup Research Centre e a um acordo prestigiado com a Microban®, líder global em tecnologia antibacteriana, temos o orgulho de anunciar a linha PROTECT®. Produzidos com a tecnologia Microban®, os pavimentos e revestimentos da Love Tiles estão protegidos por uma barreira antibacteriana inovadora que elimina até 99,9% das bactérias na superfície e garante uma proteção duradoura contra o desgaste, condições climáticas e limpezas repetidas em qualquer ambiente.

A tecnologia de prata Microban foi registada junto da Diretiva de Produtos Biocidas (BPD, Biocidal Product Directive), sob os tipos de produto adequados conforme requerido pela Diretiva de Produtos Biocidas da UE, 98/8/CE.

Além disso, a tecnologia Microban® está ativa 24 horas por dia, garantindo proteção contínua dia e noite, mantendo os mosaicos mais higiénicos entre limpezas.

**L'ENDROIT LE PLUS SÛR AU MONDE**

**Action antibactérienne active en permanence**

- Nous avons choisi Microban®, le leader mondial en technologie antibactérienne, pour rendre nos carrelages encore plus sûrs.
- Il y a plus de bactéries sur une main que d'habitants sur la terre
- Sur les surfaces non protégées, la prolifération des bactéries peut se multiplier par deux toutes les 20 minutes.

Les sols des zones à hauts niveaux de trafic des piétons, comme par exemple, les écoles, bureaux, hôpitaux et bâtiments publics, sont des endroits qui se prêtent à la prolifération microbienne et bactérienne, mais, malgré un nettoyage quotidien, nos foyers peuvent aussi être contaminés par des germes et des bactéries venant de l'extérieur.

À l'heure actuelle, grâce aux travaux continus du Panariagroup Research Centre, et à un contrat prestigieux avec Microban®, le leader mondial en technologie antibactérienne, nous sommes fiers d'annoncer la ligne PROTECT®. La gamme Love Tiles, produits en incorporant la technologie Microban®, sont protégés par un bouclier antibactérien innovateur qui élimine jusqu'à 99,9% des bactéries sur les surfaces et garantit une protection durable contre l'usure, les conditions climatiques et les nettoyages à répétition dans tous les lieux d'utilisation.

La technologie à base d'argent Microban est notifiée avec la Directive sur les produits biocides (Biocidal Products Directive, BPD) sous les types de produits appropriés tel que requis par la Directive européenne sur les produits biocides, 98/8/EC.

Par ailleurs, la technologie Microban® reste active 24 heures par jour, ce qui garantit une protection ininterrompue jour et nuit, maintenant les carrelages dans un état plus hygiénique entre les nettoyages.

**THE SAFEST PLACE IN THE WORLD**

**Continuous active antibacterial action**

- We have chosen Microban®, the global leader in antibacterial technology, to make our tiles even safer.
- There are more bacteria on one hand than people on the Earth.
- Bacterial growth can double in number every 20 minutes on unprotected surfaces.

Floors in areas with high levels of pedestrian traffic, such as schools, offices, hospitals and public buildings are ideal places for microbial and bacterial growth, but our homes, despite daily cleaning, can also be contaminated by germs and bacteria from outside.

Today, thanks to ongoing work at the Panariagroup Research Centre and a prestigious agreement with the global leader in antibacterial technology Microban®, we are proud to announce PROTECT® line. Love Tiles products, produced with Microban® technology, are protected by an innovative antibacterial shield that eliminates up to 99.9% of bacteria on surfaces and guarantees long-lasting protection against wear and tear, climatic conditions and repeated cleans in any usage environment.

Microban silver technology is notified with the Biocidal Products Directive (BPD) under the appropriate product types as required by the EU Biocidal Products Directive, 98/8/EC.

In addition, Microban® technology is active 24 hours a day, guaranteeing continuous protection day and night, keeping tiles more hygienic in between cleans.

**DER SICHERSTE ORT DER WELT**

**Die aktive antibakterielle Aktion geht weiter**

- Wir haben uns für Microban®, den Weltmarktführer in antibakterieller Technologie entschieden, um unsere Mosaik noch sicherer zu machen.
- In der Fläche einer Hand leben mehr Bakterien als Menschen auf der Erde.
- Bakterieller Wachstum kann sich auf ungeschützten Oberflächen alle 20 Minuten verdoppeln.

Fußböden in Bereichen mit hohem Fußgängeraufkommen wie Schulen, Büros, Krankenhäusern und öffentlichen Gebäuden sind ideale Orte für mikrobielles und bakterielles Wachstum, und sogar unsere Wohnungen können trotz täglicher Reinigung durch Erreger und Bakterien von außen verseucht sein.

Heute geben wir, dank der andauernden Forschungsarbeit des Panariagroup Research Centre und einem Übereinkommen mit Microban®, dem Weltmarktführer in antibakterieller Technologie unsere neue „PROTECT® -Reihe“ bekannt. Die anhand der Microban®-Technologie gefertigten Love Tiles-Mosaik durch eine innovative antibakterielle Barriere geschützt, die bis zu 99,9% der Bakterien an der Oberfläche eliminiert und einen dauerhaften Schutz gegen Abnutzung, Witterung und wiederholte Reinigung in jeglichem Einsatzumfeld bietet.

Die Microban Silbertechnologie wurde gemäß der Anforderungen der EU-Richtlinie für Biocid-Produkte (98/8/CE) unter dem Schutz der Richtlinie für Biocid-Produkte (BPD, Biocidal Product Directive) registriert.

Außerdem ist die Microban®-Technologie 24 Stunden am Tag aktiv und garantiert auf diese Weise Tag- und Nachtschutz, indem sie die Mosaik zwischen den Putzvorgängen hygienisch hält.











REVESTIMENTO MONOPOROSA | SINGLE FIRED WALL TILES | FAÏENCES MONOCUISSON WEISSCHERBIGEPLITKA










GRÉS NÃO VIDRADO | UNGLAZED PORCELAIN TILES | GRÈS CÉRAME NON ÉMAILLÉ | FEINSTEINZEUG UNGLASIERT

EN14411: ANEXO | ANNEX | ANNEXE | ANHANG L GRUPO | GROUP | GROUPE | GRUPPE BIII  
 ISO 13006: ANEXO | ANNEX | ANNEXE | ANHANG L GRUPO | GROUP | GROUPE | GRUPPE BIII

EN14411: ANEXO | ANNEX | ANNEXE | ANHANG G GRUPO | GROUP | GROUPE | GRUPPE BIA UGL  
 ISO 13006: ANEXO | ANNEX | ANNEXE | ANHANG G GRUPO | GROUP | GROUPE | GRUPPE BIA UGL

Características Técnicas Technical Features Données Techniques Technische Eigenschaften	Norma Test method Méthode d'essai Prüfmethode	Valor Prescrito Prescribed value Valeur prescrite Vorgeschriebener Wert	Valor Típico Typical Value Valeur Typique Typischer Wert
 Dimensão - Comprimento e largura Size - Length and width Dimension - Longueur et largeur Abmessungen - Länge und Breite  Rectilinearidade das arestas Side straightness Rectitude des arêtes Kantengeradheit  Ortogonalidade Rectangularity Orthogonalité Rechtwinkligkeit  Planaridade Warpage Planéité Ebenflächigkeit  Espessura Thickness Épaisseur Dicke	EN ISO 10545 - 2	Não Ret. ± 0,6%, max ± 2,0 mm Rect. ± 0,3%, max ± 1,0 mm	Conforme Conform Conforme Gemäß
		Não Ret. ± 0,5%, max ± 2,0 mm Ret. ± 0,3%, max ± 1,5 mm	Conforme Conform Conforme Gemäß
		Não Ret. ± 0,5%, max ± 2,0 mm Ret. ± 0,3%, max ± 1,5 mm	Conforme Conform Conforme Gemäß
		Não Ret. ± 0,5%, max ± 2,0 mm Ret. ± 0,4%, max ± 1,8 mm	Conforme Conform Conforme Gemäß
		Não Ret. ± 0,5%, max ± 2,0 mm Ret. ± 0,4%, max ± 1,8 mm	Conforme Conform Conforme Gemäß
Curv. Central e lateral Center and edge curvature Courbe centrale et latérale Zentrierte und seitliche biegung  Krummung Warpage Empeno Gauchissement			
± 10% , max ± 0,5 mm		Conforme Conform Conforme Gemäß	
 Absorção de água Water absorption Absorption d'eau Wasseraufnahme	EN ISO 10545 - 3	E > 10%	16%
 Módulo de ruptura Modulus of ruture Module de rupture Biegung Modul  Resistência à flexão (S) Breaking strength (S) Résistance à la flexion (S) Biegefestigkeit (S)	EN ISO 10545 - 4	≥ 12 N/mm <sup>2</sup>	19 N/mm <sup>2</sup>
		S ≥ 600 N	700 N
 Dilatação térmica linear Linear thermal expansion Dilatation thermique linéaire Lineare Wärmeausdehnung	EN ISO 10545 - 8	Conforme indicado pelo fabricante As indicated by manufacturer Comme indiqué par le producteur Wie vom Hersteller angegeben	α ≤ 7,0x10 <sup>-6</sup> °C <sup>-1</sup> Valor máximo   Maximum value Valeur maximum   Maximalwert
 Resistência ao choque térmico Thermal shock resistance Résistance au choque thermique Temperaturwechselbeständigkeit	EN ISO 10545 - 9	Exigida Required Nécessaire Anforderung	Resistente Resistant Résistant Beständig
 Resistência ao fendilhamento Crazing resistance Résistance aux tré sillures Haarriß Beständigkeit	EN ISO 10545 - 11	Exigida Required Nécessaire Anforderung	Resistente Resistant Résistant Beständig
 Resistência aos ácidos e bases Resistance against acids and alkalis Résistance aux acides et aux alcalis Bestaend. Gegen saeuren u. Laugen  Resistência aos produtos de limpeza domésticos Resistance to household cleaning proucts Résistance aux produits domestiques de nettoyage Bestaendig. G.Haushaltsreinigungsprodukte	EN ISO 10545 - 13	Conforme indicado pelo fabricante As indicated by manufacturer Comme indiqué par le producteur Wie vom Hersteller angegeben	GLB
		Mínimo: GB Minimum: GB Minimum: GB Minimum: GB	Classe GA Class GA Classe GA Klasse GA
 Resistência às manchas Stain resistance Résistance aux taches Beständigkeit gegen Fleckenbildner	EN ISO 10545 - 14	Mínimo: classe 3 Minimum: class 3 Minimum: classe 3 Minimum: klasse 3	Mínimo: classe 4 Minimum: class 4 Minimum: classe 4 Minimum: klasse 4









É garantido o cumprimento da norma EN 14411\_Grupo BIII. O valor típico anunciado é meramente indicativo, podendo variar dos dados reais, não tendo a natureza de proposta negocial. It is guaranteed the compliance with the values required by norm EN 14411\_Group BIII. Typical Value is merely indicative, which can vary from real data, and does not have the purpose of any trading proposal. Le respect de la norma EN14411\_Grupo BIII est garanti. La valeur typique annoncée étant indicative, pouvant varier de la valeur réelle, n'ayant pas la nature d'une proposition à caractère. Es wird die Einhaltung der in der Norm EN 14411\_Gruppe BIII geforderten Werte garantiert. Der angegebene Wert ist lediglich ein Richtwert, der von den tatsächlichen Daten abweichen kann und nicht Teil des Handelsvertrages darstellt.

Características Técnicas Technical Features Données Techniques Technische Eigenschaften	Norma Test method Méthode d'essai Prüfmethode	Valor Prescrito Prescribed value Valeur prescrite Vorgeschriebener Wert	Valor Típico Typical Value Valeur Typique Typischer Wert	
 Dimensão - Comprimento e largura Size - Length and width Dimension - Longueur et largeur Abmessungen - Länge und Breite  Rectilinearidade das arestas Side straightness Rectitude des arêtes Kantengeradheit  Ortogonalidade Rectangularity Orthogonalité Rechtwinkligkeit  Planaridade Warpage Planéité Ebenflächigkeit  Espessura Thickness Épaisseur Dicke	ISO 10545 - 2	Não Ret. ± 0,3%, max ± 1,0 mm Rect. ± 0,6%, max ± 2,0 mm	Conforme Conform Conforme Gemäß	
		Não Ret. ± 0,3%, max ± 2,0 mm Ret. ± 0,5%, max ± 1,5 mm	Conforme Conform Conforme Gemäß	
		Não Ret. ± 0,3%, max ± 1,5 mm Ret. ± 0,5%, max ± 2,0 mm	Conforme Conform Conforme Gemäß	
		Não Ret. ± 0,4%, max ± 1,8 mm Ret. ± 0,5%, max ± 2,0 mm	Conforme Conform Conforme Gemäß	
		±5% max ± 0,5mm	Conforme Conform Conforme Gemäß	
 Absorção de água Water absorption Absorption d'eau Wasseraufnahme	ISO 10545 - 3	≤ 0,5%	8mm 9mm	0,1 %
 Módulo de ruptura Modulus of ruture Module de rupture Biegung Modul  Resistência à flexão (S) Breaking strength (S) Résistance à la flexion (S) Biegefestigkeit (S)	ISO 10545 - 4	≥ 35N/mm <sup>2</sup>	50N/mm <sup>2</sup>	
		≥ 1300 N	8mm 9mm	2500 N/mm <sup>2</sup>
 Resistência à abrasão profunda Deep abrasion resistance Résistance a l'abrasion profonde Widerstand gegen Tiefenverschleiß	ISO 10545 - 6	≤ 175mm <sup>3</sup>	8mm 9mm	139 mm <sup>3</sup>
 Dilatação térmica linear Linear thermal expansion Dilatation thermique linéaire Lineare Wärmeausdehnung	ISO 10545 - 8	Conforme indicado pelo fabricante As indicated by manufacturer Comme indiqué par le producteur Wie vom Hersteller angegeben	α ≤ 7,0x10 <sup>-6</sup> °C <sup>-1</sup>	
 Resistência ao choque térmico Thermal shock resistance Résistance au choque thermique Temperaturwechselbeständigkeit	ISO 10545 - 9	Conforme indicado pelo fabricante As indicated by manufacturer Comme indiqué par le producteur Wie vom Hersteller angegeben	Resistente Resistant Résistant Beständig	
 Resistência ao gelo Frost resistance Résistance au gel Frostbeständigkeit	ISO 10545 - 12	Exigida Required Nécessaire Anforderung	Resistente Resistant Résistant Beständig	
 Resistência aos ácidos e bases Resistance against acids and alkalis Résistance aux acides et aux alcalis Bestaend. Gegen saeuren u. Laugen  Resistência aos produtos de limpeza domésticos Resistance to household cleaning proucts Résistance aux produits domestiques de nettoyage Bestaendig. G.Haushaltsreinigungsprodukte	ISO 10545 - 13	Conforme indicado pelo fabricante As indicated by manufacturer Comme indiqué par le producteur Wie vom Hersteller angegeben	ULB	
		Mínimo: UB Minimum: UB Minimum: UB Minimum: UB	Classe UA Class UA Classe UA Klasse UA	
 Resistência às manchas Stain resistance Résistance aux taches Beständigkeit gegen Fleckenbildner	ISO 10545 - 14	Mínimo: classe 3 Minimum: class 3 Minimum: classe 3 Minimum: klasse 3	Mínimo: classe 4 Minimum: class 4 Minimum: classe 4 Minimum: klasse 4	

É garantido o cumprimento da norma EN 14411\_Grupo BIA UGL. O valor típico anunciado é meramente indicativo, podendo variar dos dados reais, não tendo a natureza de proposta negocial. It is guaranteed the compliance with the values required by norm EN 14411\_Group BIA UGL. Typical Value is merely indicative, which can vary from real data, and does not have the purpose of any trading proposal. Le respect de la norma EN14411\_Grupo BIA UGL est garanti. La valeur typique annoncée étant indicative, pouvant varier de la valeur réelle, n'ayant pas la nature d'une proposition à caractère. Es wird die Einhaltung der in der Norm EN 14411\_Gruppe BIA UGL geforderten Werte garantiert. Der angegebene Wert ist lediglich ein Richtwert, der von den tatsächlichen Daten abweichen kann und nicht Teil des Handelsvertrages darstellt.



## EMBALAGEM | PACKING | EMBALLAGE | VERPACKUNG

FORMATO SIZE FORMAT FORMAT	PRODUTO PRODUCT PRODUIT PRODUKT	ESPESSURA THICKNESS ÉPAISSEUR DICKE	PZ x 	M² x 	KG x 	 x 	M² x 	KG x 	 C A x B x C cm
80x80	Grés Porcelânico Retificado Rectified Porcelain Stoneware Grès Cérame Rectifié Rektifiziert Feinsteinzeug	9,0 mm	2	1,28	25,45 kg	42	53,76	1089 kg	85 x 120 x 95
60x60	Grés Porcelânico Retificado Rectified Porcelain Stoneware Grès Cérame Rectifié Rektifiziert Feinsteinzeug	8,0 mm	4	1,44	24,77 kg	36	51,67	912 kg	80 x 120 x 74,9
35x100	Revestimento Monoporosa Retificado White Body Wall Tiles Rectified Faïences Monocousson Rectifiées Steingut Weisscherbe Wandfliesen Rektifiziert	8,0 mm	4	1,40	19,35 Kg	26	36,40	523 kg	105 x 120 x 50
35x100 Scratch	Revestimento Monoporosa Retificado White Body Wall Tiles Rectified Faïences Monocousson Rectifiées Steingut Weisscherbe Wandfliesen Rektifiziert	7,7 - 8,1 mm	4	1,40	17,78 Kg	26	36,40	482,38 kg	105 x 120 x 50
35x100 Amazon	Revestimento Monoporosa Retificado White Body Wall Tiles Rectified Faïences Monocousson Rectifiées Steingut Weisscherbe Wandfliesen Rektifiziert	7,6 - 7,8 mm	4	1,40	17,94 Kg	26	36,40	486,34 kg	105 x 120 x 50
35x70	Revestimento Monoporosa Retificado White Body Wall Tiles Rectified Faïences Monocousson Rectifiées Steingut Weisscherbe Wandfliesen Rektifiziert	8,0 mm	6	1,47	19,90 Kg	48	70,56	975 kg	105 x 120 x 85
35x70 Elevation	Revestimento Monoporosa Retificado White Body Wall Tiles Rectified Faïences Monocousson Rectifiées Steingut Weisscherbe Wandfliesen Rektifiziert	7,3 - 8,8 mm	5	1,23	15,70 Kg	48	58,80	773 kg	105 x 120 x 85
35x70 Botanic	Revestimento Monoporosa Retificado White Body Wall Tiles Rectified Faïences Monocousson Rectifiées Steingut Weisscherbe Wandfliesen Rektifiziert	7,2 - 8,7 mm	6	1,47	19,67 Kg	48	70,56	964 kg	105 x 120 x 85
30x60	Grés Porcelânico Retificado Rectified Porcelain Stoneware Grès Cérame Rectifié Rektifiziert Feinsteinzeug	8,0 mm	8	1,43	24,40 Kg	40	57,22	996 kg	80 x 120 x 74,7

## TABELA DE CALIBRES | CALIBERS | TABLEAU DES CALIBRES | KALIBER

DIMENSÃO NOMINAL (CM) NOMINAL DIMENSION (CM) DIMENSION NOMINALE (CM) NENNMASS(CM)	B	C	D	E	H	L
80 x 80 RET.	-	-	-	800,0 x 800,0 x 9,0	-	-
60 x 60 RET.	-	-	-	599,0 x 599,0 x 8,0	-	-
35 x 100 RET.	-	-	-	350,0 x 1000,0 x 8,0	-	-
35 x 70 RET.	-	-	-	350,0 x 700,0 x 8,0	-	-
30 x 60 RET.	-	-	-	298,5 x 599,0 x 8,0	-	-

## SIMBOLOGIA | SYMBOLS | SYMBOLES | ZEICHEN

	Revestimento com acabamento mate Matt wall tiles Faïences en finition mat Wandfliesen - matt oberfläche		Revestimento estruturado com acabamento mate Matt structured wall tiles Faïences structuré en finition mat Strukturierte wandfliesen - matt oberfläche		Pavimento e revestimento com acabamento mate Matt floor and wall tiles Faïences et carreaux sol en finition mat Wandfliesen und bodenfliesen - matt oberfläche		Não vidrado Unglazed Non-émaillés Unglasierter Fliesen
	Destonalação baixa Shade variation low Peu dénuancé Farbspiel mittel		Antiderrapante (DIN 51130) Anti-slip (DIN 51130) Antidérapant (DIN 51130) Rutschsicher (DIN 51130)		Antiderrapante (DIN 51097) Anti-slip (DIN 51097) Antidérapant (DIN 51097) Rutschfest (DIN 51097)		Médio alto tráfego Medium high traffic Passage modéré à élevé Mittlere bis starke Frequenzierung
	Espessura Thickness Épaisseur Dicke		Decorações/peças especiais vendidas a m² Decorations/ special pieces sold per m² Décorations/pièces spéciales vendues au m² Dekorationen/sonderposten verkauft pro m²		Acabamento brilho Glossy finishing Finition brillant Glanz oberfläche		Produto Antibacteriano Antibacterial product Produit antibactérien Antibakterielle Produkte

## GRES PANARIA

Portugal S.A.

© COPYRIGHT GRES PANARIA PORTUGAL S.A.

AS DIMENSÕES DOS PRODUTOS APRESENTADAS NESTE CATÁLOGO SÃO NOMINAIS, PELO QUE, PARA OBTER AS DIMENSÕES EXATAS DOS PRODUTOS CONSULTE A LOVE TILES. TODOS OS DADOS CONSTANTES DESTA CATÁLOGO SÃO DE CARÁCTER INFORMATIVO E NÃO CONSTITUEM QUALQUER VÍNCULO CONTRACTUAL. A LOVE TILES RESERVA-SE O DIREITO DE, EM QUALQUER MOMENTO, MODIFICAR QUAISQUER DADOS CONSTANTES DESTA CATÁLOGO SEM AVISO PRÉVIO.

AS CORES DOS PRODUTOS APRESENTADOS NESTE CATÁLOGO SÃO INDICATIVAS E PODEM VARIAR SIGNIFICATIVAMENTE. A LOVE TILES CONSTANTEMENTE PREOCUPADA COM AS NECESSIDADES DOS SEUS CLIENTES, RENOVA FREQUENTEMENTE A SUA GAMA DE PRODUTOS, PELO QUE, NEM TODOS OS PRODUTOS CONSTANTES DESTA CATÁLOGO SÃO OBRIGATORIAMENTE CERTIFICADOS. OS PRODUTOS E MARCAS REFERIDOS OU REPRESENTADOS NESTE CATÁLOGO SÃO PROPRIEDADE DA GRES PANARIA PORTUGAL, S.A., ESTANDO AS MARCAS, DESENHOS, FOTOGRAFIAS OU TEXTOS DEVIDAMENTE PROTEGIDOS POR LEI. É EXPRESSAMENTE PROIBIDA A CÓPIA, IMITAÇÃO, ALTERAÇÃO, NO TODO OU EM PARTE, DE QUALQUER ELEMENTO CONSTITUTIVO OU REPRESENTATIVO DAS MARCAS, DESIGNADAMENTE PALAVRAS, SÍMBOLOS, CORES OU OUTROS, BEM COMO DOS LOGÓTIPOS, DESENHOS, LAYOUTS DE CATÁLOGO, AMBIENTES DE DESIGN OU DECORAÇÃO NELE REPRESENTADOS GRAFICAMENTE, SEM AUTORIZAÇÃO ESCRITA DA GRES PANARIA PORTUGAL, S.A.. A VIOLAÇÃO DE ALGUMA DAS DISPOSIÇÕES PREVISTAS NESTA DECLARAÇÃO PODERÁ ACARRETTAR RESPONSABILIZAÇÃO CIVIL E CRIMINAL DO INFRACTOR.

THE DIMENSIONS OF THE PRODUCTS PRESENTED IN THIS CATALOGUE ARE NOMINAL; PLEASE ASK LOVE TILES FOR THE EXACT DIMENSIONS OF THE PRODUCTS.

ALL DATA PRESENTED IN THIS CATALOGUE IS FOR INFORMATION PURPOSES ONLY AND IS THEREFORE NOT BINDING.

LOVE TILES RESERVES THE RIGHT TO, AT ANY TIME, MODIFY ANY DATA SET OUT IN THIS CATALOGUE WITHOUT PRIOR WARNING.

THE COLOURS OF THE PRODUCTS IN THIS CATALOGUE ARE INDICATIVE AND MAY VARY SIGNIFICANTLY.

LOVE TILES IS CONSTANTLY CONCERNED WITH ITS CLIENTS NEEDS, FREQUENTLY RESTORES THE COMPANY'S PRODUCT RANGE, SINCE NOT ALL PRODUCT SAMPLES PUBLISHED IN THE CATALOGUE ARE COMPULSORY CERTIFIED.

ALL RIGHTS RESERVED. THE PRODUCTS AND BRANDS MENTIONED OR REPRESENTED IN THIS CATALOGUE ARE PROPERTY OF GRES PANARIA PORTUGAL, S.A., ALL BRANDS, DRAWINGS, PHOTOGRAPHS AND TEXTS ARE PROTECTED BY LAW. IT IS STRICTLY PROHIBITED TO COPY, IMITATE OR MODIFY IN ITS WHOLE OR PARTIALLY ANY ELEMENT INHERENT TO THE REPRESENTATION OF THE BRANDS, NAMELY WORDS, SYMBOLS, COLOURS OR OTHERS, AS WELL AS LOGOTYPES, DRAWINGS, CATALOGUE LAYOUT, DESIGN ATMOSPHERES OR DECORATION GRAPHICALLY REPRESENTED IN THE CATALOGUE, WITHOUT PRIOR WRITTEN CONSENT OF GRES PANARIA PORTUGAL S.A.. THE INFRINGEMENT OF THE DISPOSITIONS DEFINED IN THIS DECLARATION MAY RESULT IN THE CIVIL AND CRIMINAL RESPONSABILIZATION OF THE INFRACTOR.

LES DIMENSIONS DES PRODUITS PRÉSENTÉS DANS CE CATALOGUE SONT NOMINALES, VOUS DEVREZ DONC CONSULTER LOVE TILES POUR OBTENIR LES DIMENSIONS EXACTES DES PRODUITS.

TOUTES LES DONNÉES CONTENUES DANS CE CATALOGUE ONT UN CARACTÈRE INFORMATIF ET N'IMPLIQUENT AUCUN LIEN CONTRACTUEL.

LOVE TILES SE RÉSERVE LE DROIT DE MODIFIER TOUTES DONNÉES CONTENUES DANS CE CATALOGUE SANS AUCUN AVIS AU PRÉALABLE.

LES COULEURS DES PRODUITS PRÉSENTÉS DANS CE CATALOGUE SONT À TITRE INDICATIF ET PEUVENT VARIER DE FAÇON SIGNIFICATIVE

LOVE TILES MONTRE UNE PRÉOCCUPATION PERMANENTE AU NIVEAU DES DEMANDES DE SES CLIENTS, RENOUBITMAPNT FRÉQUEMMENT SA GAMME DE PRODUITS. PAR CONSÉQUENT TOUS LES PRODUITS DU CATALOGUE NE SONT PAS OBLIGATOIREMENT CERTIFIÉS.

LES PRODUITS ET LES MARQUES MENTIONNÉS OU REPRÉSENTÉS DANS CE CATALOGUE SONT LA PROPRIÉTÉ DE L'ENTREPRISE GRES PANARIA PORTUGAL, S.A., LES MARQUES, LES DESSINS, LES PHOTOGRAPHIES OU LES TEXTES SONT DUMENT PROTÉGÉS PAR LA LOI. TOUTE REPRODUCTION, IMITATION OU MODIFICATION PARTIELLE OU TOTALE DE MOTS, SYMBOLES, COULEURS OU AUTRES ÉLÉMENTS TOUT COMME LES LOGOTYPES, DESSINS, MISE EN PAGE DES CATALOGUES, AMBIANCES DE DESIGN OU DÉCORATION REPRÉSENTÉES AU NIVEAU GRAPHIQUE, SONT STRICTEMENT INTERDITES, SAUF SUR AUTORISATION ÉCRITE AU PRÉALABLE DE L'ENTREPRISE GRES PANARIA PORTUGAL, S.A.. LA VIOLATION D'UNE DE CES DISPOSITIONS PRÉVUES DANS CETTE DÉCLARATION SERA DE LA RESPONSABILITÉ CIVILE ET CRIMINELLE DU TRANSGRESSEUR.

DIE GRÖSSENANGABEN DER IN DIESER BROSCHÜRE ABGEBILDETEN PRODUKTE SIND NENNGRÖSSEN, WESHALB SIE DIE GENAUEN GRÖSSEN BITTE BEI LOVE TILES ANFRAGEN.

ALLE ANGABEN IN DIESER BROSCHÜRE HABEN LEDIGLICH INFORMATIVEN CHARAKTER UND ENTSPRECHEN KEINER VERTRAGLICHEN ZUSICHERUNG.

LOVE TILES BEHÄLT SICH DAS RECHT VOR, DIE INHALTE DIESER BROSCHÜRE JEDERZEIT OHNE VORHERIGE ANKÜNDIGUNG ZU ÄNDERN.

DIE IN DIESER BROSCHÜRE ABGEBILDETEN FARBEN DIENEN NUR ZUR ORIENTIERUNG UND KÖNNEN ERHEBLICH VARIIEREN.

STETS DARAUf BEDACHT, AUF DIE BEDÜRFNISSE IHRER KUNDEN EINZUGEHEN, ERNEUERT LOVE TILES HÄUFIG IHR PRODUKTSORTIMENT, WESHALB NICHT ALLE IN DIESER BROSCHÜRE ENTHALTENEN PRODUKTE UNBEDINGT ZERTIFIZIERT SIND.

DIE IN DIESEM KATALOG GENANNTE ODER DARGESTELLTE PRODUKTE UND MARKEN SIND EIGENTUM DER GRES PANARIA PORTUGAL S.A.. DIE MARKEN, DESIGNS, ZEICHNUNGEN, FOTOGRAFIEN UND TEXTE SIND GESETZLICH GESCHÜTZT. KOMPLETTE ODER TEILWEISE KOPPIEN, NACHAHMUNGEN, ÄNDERUNGEN IRGENDNEINER KONSTITUTIVEN ODER REPRÄSENTATIVEN ELEMENTS DER MARKEN, NAMENTLICH WÖRTER, SYMBOLE, FARBEN ODER ANDERER ELEMENTE, SOWIE LOGOS, ZEICHNUNGEN, DESIGNS, LAYOUTS VON KATALOGEN, DESIGN-AMBIENTEN ODER IN DIESEN DARGESTELLTEN DEKORATIONEN SIND OHNE SCHRIFTLICHE GENEHMIGUNG DER GRES PANARIA PORTUGAL S.A. AUSDRÜCKLICH VERBOTEN. DIE VERLETZUNG IRGENDNEINER IN DIESER ERKLÄRUNG ANGEGEBENEN BESTIMMUNGEN KANN ZU EINER ZIVIL- UND STRAFRECHTLICHEN VERFOLGUNG DES VERLETZENDEN FÜHREN.



N.º 2000/CEP.1049  
N.º 2005/AMB.0244

COORDENAÇÃO:  
Marketing Love Ceramic Tiles

DESIGN E PRODUÇÃO:  
Viriato & Viriato, janeiro 2023

LOVE  
CERAMIC TILES



# LOVE

CERAMIC TILES

Zona Industrial de Aveiro  
Apartado 3002  
3801-101 AVEIRO . PORTUGAL

[lovetiles@lovetiles.com](mailto:lovetiles@lovetiles.com)  
[www.lovetiles.com](http://www.lovetiles.com)

