

cifre  
cerámica

serie  
**cavallino**

prcl

# Cavallino

45 x 45 cm · 17.7" x 17.7"

## Características Técnicas Technical specifications



Gres porcelánico esmaltado · Porcelain tiles Grupo · Group: Bla (absorción del agua menor 0.5%) (Water absorption less than 0.5%)

Serie disponible en: **CIFRE**  
Serie available in: **create**

**Esesor** 9.6 mm  
Thickness

de variaciones: Tiger **5**  
Zebra **5**  
Leopard **5**

Destonificación: **Nº V1**  
Shade variation: Uniforme Uniform

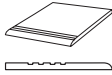
## Peldaños Técnicos Technical Step

Disponible en todos los colores  
Available in all colours.

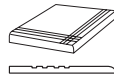
Por razones técnicas este producto se produce bajo pedido.  
For technical reasons this product is produced on request.



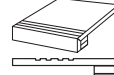
**RODAPIÉ SKIRTING**  
SP2009 8x45/3.1"x17.7"



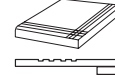
**PELDAÑO ROMO ROUND TOPPED STEP RISER**  
SP2025 45x45 / 17.7"x17.7"



**ÁNGULO ROMO PELDAÑO ROUND TOPPED STEP RISER CORNER**  
SP2037 45x45 / 17.7"x17.7"



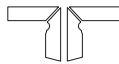
**PELDAÑO GRADONE RECTO GRADONE STRAIGHT STEP**  
SP2058 45x45 / 17.7"x17.7"



**ÁNGULO GRADONE RECTO GRADONE CORNER STRAIGHT STEP**  
SP2072 45x45 / 17.7"x17.7"



**ZANQUÍN PORCELÁNICO SIMPLE STEP SKIRTING SIMPLE PORCELAIN TILES**  
SP2019 8x45 / 3.1x17.7"



**ZANQUÍN PORCELÁNICO DOBLE STEP SKIRTING DOUBLE PORCELAIN TILES**  
SP2032 8x45 / 3.1x17.7"



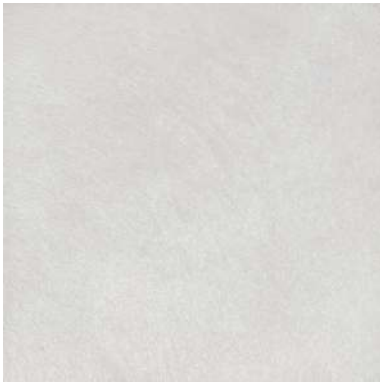
**RECOMENDACIONES DE LIMPIEZA Y MANTENIMIENTO:** Para limpiar y mantener azulejos con esmalte metálico, se recomienda el uso de productos neutrales y no abrasivos. Hay que evitar detergentes, disolventes o productos ácidos que contengan ácido hidroclorídrico, cítrico o componentes abrasivos. No usar productos de limpieza tales como estropajos abrasivos que puedan rayar la superficie. Haga una prueba en una parte pequeña y no muy visible del azulejo antes de proceder con la limpieza total de toda la superficie.

**RECOMENDACIONES:** Para el uso correcto de nuestros productos, hay que tener en cuenta el sitio donde vayan a ser instalados. La junta mínima recomendada es de 1,5 mm; dejar menos espacio puede causar una acumulación de tensión entre los azulejos que no permita la correcta penetración del material de rejunte.



**RECOMMENDATIONS FOR CLEANING AND MAINTENANCE:** In order to clean and keep the tiles with a metallic enamel coating, it is recommended the use of neutral and non-abrasive cleaning agents. Avoid using detergents, scale solvents or acid products containing hydrochloric acid, citric acid or abrasive components. Do not use cleaning agents like abrasive scourers which might scratch the surface. Test a small and not highly visible section of the tiles before proceeding to clean the whole surface covered with these tiles.

**ADVICES ON HOW:** For a correct use of our products it must be taken into account the place where they are laid. The minimum recommended space between tiles is set at 1.5 mm; smaller gaps might cause tension accumulation due to the contact between tiles and don't allow the correct penetration of the joining material.



**Cavallino Nácar** G.62  
45 x 45 / 17.7" x 17.7"



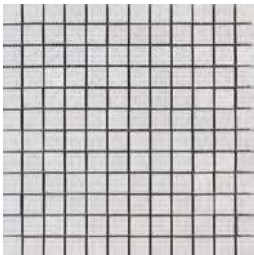
**Cavallino Antracita** G.62  
45 x 45 / 17.7" x 17.7"



**Cavallino Bronce** G.62  
45 x 45 / 17.7" x 17.7"



Ver recomendaciones para la limpieza y mantenimiento.  
See recommendations for cleaning and maintenance.



**Mosaico Cavallino Nácar**  
SP2044  
30 x 30 / 12" x 12"



**Mosaico Cavallino Antracita**  
SP2044  
30 x 30 / 12" x 12"



**Mosaico Cavallino Bronce**  
SP2044  
30 x 30 / 12" x 12"



**Ángulo Cavallino Nácar**  
SP2009  
9,6 x 9,6 / 3.8" x 3.8"



**Ángulo Cavallino Antracita**  
SP2009  
9,6 x 9,6 / 3.8" x 3.8"



**Cenefa Cavallino Nácar** SP2020  
9,6 x 45 / 3.8" x 17.7"



**Cenefa Cavallino Antracita** SP2020  
9,6 x 45 / 3.8" x 17.7"



# Cavallino



Tiger **G.62**  
45 x 45 / 17.7" x 17.7"



Leopard **G.62**  
45 x 45 / 17.7" x 17.7"



Zebra **G.62**  
45 x 45 / 17.7" x 17.7"



**Gres porcelánico esmaltado · Porcelain tiles**

**Grupo · Group: Bla** (absorción del agua menor 0.5%) (Water absorption less than 0.5%)

45 x 45 cm · 17.7" x 17.7"





El contenido de este catálogo está protegido por la ley de Propiedad Intelectual, Real Decreto Legislativo 1/1996. Cualquier reproducción del mismo, en parte o en su totalidad, sin autorización expresa de CIFRE CERÁMICA, S.L. puede ser sancionada conforme el código penal.

CIFRE CERÁMICA S.L., se reserva el derecho de modificar y/o suprimir ciertos modelos, características o presentaciones de los modelos expuestos en este catálogo, sin previo aviso, por exigencias de producción sin que se contraiga derecho o perjuicio alguno.

Todas nuestras medidas estándar están sujetas a posibles variaciones por circunstancias de la producción.

Los ambientes que se muestran en este catálogo, son sugerencias decorativas de carácter publicitario.

Los colores y/o tonos de las piezas, pueden presentar ligeras diferencias respecto a las piezas reales. Es importante antes de la colocación comprobar que las piezas corresponden a los modelos y características de calidad, tono y calibre solicitados.

Debiéndose utilizar en la instalación real las instrucciones de colocación editadas por CIFRE CERÁMICA.SL.



The content of this catalogue is protected by the Intellectual Property law, Royal Decree Legislative 1/1996. Any reproduction in part or in its entirety, without express authorisation of CIFRE CERÁMICA, SL, can be punishable under the penal code.

Due to production constraints, CIFRE CERÁMICA SL. reserves the right, without prejudice, to modify and/or discontinue certain products or features, or vary the appearance of products in this catalogue, without prior notice. Statutory rights are not affected.

All standard measurements are subject to possible variation due to the production process.

The illustrations shown in this catalogue are representative only and for advertising purposes.

The colours and/or shades of items shown may differ slightly from the actual items. Before installation we strongly recommend you ensure all items delivered are as required in terms of product, quality, colour and calibre.

CIFRE CERÁMICA.SL fixing instructions must be followed at all times.



Le contenu de ce catalogue est protégé par la loi de propriété intellectuelle, royal décret législatif 1/ 1996. La reproduction d'une part ou de la totalité sans autorisation de CIFRE CERÁMICA peut être sanctionné par le code penal.

CIFRE CERÁMICA S.L., se réserve le droit de modifier et/ou de supprimer certains modèles, caractéristiques ou présentations des modèles de ce catalogue, sans préavis, pour des raisons de production, sans contracter aucun droit ou dommage.

Toutes les mesures standard peuvent faire l'objet d'éventuelles variations en raison des circonstances de production.

Les ambiances faisant partie de ce catalogue sont des propositions de décoration de type publicitaire.

Les couleurs et/ou les tons des pièces peuvent présenter de légères différences par rapport aux pièces réelles. Il est important de vérifier avant la pose que les pièces correspondent aux modèles et aux caractéristiques concernant la qualité, le ton et le calibre sollicités par le client.

Lors de la pose, les instructions de pose publiées par CIFRE CERÁMICA S.L. doivent être respectées.



Cifre Cerámica, S.L.

## CIFRE GROUP™

Ctra. Vila-real - Onda, km 10  
12200 Onda - Castellón SPAIN  
Tel.: +34 964 506 969  
Fax: + 34 964 521 593  
www.cifreceramica.com  
e-mail: cifre@cifreceramica.com