

AMAZONIA



ZYX[®]
ELEVATE YOUR DIFFERENCE

ZYX presents Amazonia, the collection that transports you to a tropical universe of **wild jungle**. Amazonia opens the door to a more primal nature, to links with origins and recovering **the beauty of handcrafted work**.

This collection, born from the latest trends, becomes that haven of tranquillity — following the *slow life*— in the middle of the megacity. We are transported to the Amazon with a hot and humid climate and invited to immerse ourselves in a calming atmosphere of **exotic sensuality**.

Presented in two shapes, square and hexagon, and with a range of 5 trendy shades that can be easily combined with each other, Amazonia completes its potential with Ethnic decorations, with light, vibrant details, and Tropic, the more *tropical-trendy* version of Amazonia.

This collection also represents ZYX's first step in porcelain, becoming the brand's first collection that can be used to cover both floors and walls. ZYX responds to the demands of architects and interior designers searching for a collection that can expand their projects' possibilities.

ZYX still maintains its commitment to the avant-garde. Amazonia, its new reunion with stimuli.

—
Elevate your difference.

ZYX presenta Amazonia, la colección que te transporta a un universo tropical de **selva salvaje**. Amazonia abre la puerta a la naturaleza más primaria, a los vínculos con los orígenes y recupera la **belleza del trabajo artesanal**.

Esta colección, nacida de la mano de las últimas tendencias, se convierte en ese remanso de paz —siguiendo la corriente *slow life*—, en medio de la megalópolis. Nos transporta a un contexto amazónico de clima cálido y húmedo, y nos invita a sumergirnos en una atmósfera calmada de **exótica sensualidad**.

Presentada en dos formatos, cuadrado y hexágono, y con una gama de 5 tonalidades de tendencia y capaces de combinarse armónicamente entre sí, Amazonia completa sus posibilidades con los decorados Ethnic, con ligeros detalles brillantes, y Tropic, la versión más *tropical-trendy* de Amazonia.

Esta colección representa, además, el primer paso de ZYX en porcelánico, convirtiéndose en la primera colección de la marca capaz de utilizarse como pavimento de suelo y revestimiento de pared. ZYX da respuesta así a la demanda de arquitectos e interioristas que buscaban una colección que pudiera ampliar las posibilidades de sus proyectos.

ZYX sigue manteniendo su apuesta por la vanguardia. Amazonia, su nuevo reencuentro con los estímulos.

—
Elevate your difference.

Amazonia, experiencing the lost paradise.

01

INTRO

/ INTRO

— 7

02

INSPIRATION

/ INSPIRACIÓN

— 9

03

STYLE

/ ESTILO

— 17

04

THE SHAPES

/ LAS FORMAS

— 27

05

COLORS

/ LOS COLORES

— 33

06

COLLECTION

/ LA COLECCIÓN

— 49

07

SPECIFICATIONS

/ ESPECIFICACIONES

— 61

ZYX presents Amazonia.

ZYX presenta
Amazonia.

Welcome to the "lost paradise".

Bienvenidos al
paraíso perdido.

A perfect synthesis.

Una síntesis
perfecta.

13,8 x 13,8 cm

32 x 36,8 cm

5,43" x 5,43"

12,60" x 14,49"

Shades of nature.

Matices de la
naturaleza.

Amazonia, Tropic, Ethnic.

Colors, finishes, packing list and technical features.

Colores,
acabados,
embalaje y
características
técnicas.



— AMAZONIA
Emerald
32 x 36,8
TROPIC
Emerald
32 x 36,8



Tropical trend
touched by the taste
of the tradition.

01 — INTRO.

AMAZONIA
Off White
13,8 x 13,8
AMAZONIA Cotto
13,8 x 13,8
TROPIC Cotto
13,8 x 13,8
QUARTER
ROUND
13,8 x 0,8

01 — INTRO.

The perfect synthesis between art, crafts and design.

La síntesis perfecta entre arte, artesanía y diseño.

Amazonia becomes a tribute to the most traditional manufacturing processes. Breathe in the charm of this perfectly-imperfect beauty.

Amazonia se convierte en un tributo a los procesos de fabricación más tradicionales. Respira el encanto de la imperfección convertida en belleza.

With Amazonia we looked for a product whose result was a reminder of **the most essential aspects of the ceramic culture**, that absorbed the beauty of handcrafted products, from the craftsman's tanned hands that with meticulous patience, created pieces one by one, from the intimacy of his trade.

Studying the manufacturing process, inspired by **traditional techniques**, as well as designing the pieces following the latest trends, have been key to successfully give the whole character and personality to this new collection.

The irregular profile of the pieces, as a result of the intentional cuts created with a handcrafted mould, means that it is hard to find two identical pieces. The beauty of these effects is enhanced with a worn gloss effect, obtained with a special ink, that is finished by giving that **rustic aura** to the pieces, without losing sight of its reinterpretation adapted to the latest trends in decor and interior design.

Con Amazonia buscábamos un producto cuyo resultado recordase a los **rasgos más esenciales de la cultura cerámica**, que bebiese de la belleza de la fabricación manual, de las manos curtidas del artesano que con minuciosa paciencia, creaba piezas una a una, desde la intimidad de su oficio.

El estudio del proceso de fabricación, inspirado en las **técnicas tradicionales**, sumado al diseño de las piezas siguiendo las últimas tendencias, han sido la clave para conseguir transmitir de forma definitiva todo el carácter y personalidad a esta nueva colección.

El perfil irregular de las piezas, como consecuencia de las intencionadas mordidas generadas a través de un desmoldado artesanal, hace que resulte difícil encontrar dos piezas iguales. La belleza de estos efectos queda realzada con un efecto brillo desgastado, obtenido con una tinta especial, que termina por conferir ese **aura rústica** a las piezas, sin perder de vista su reinterpretación adaptada a las últimas corrientes en materia de decoración e interiorismo.

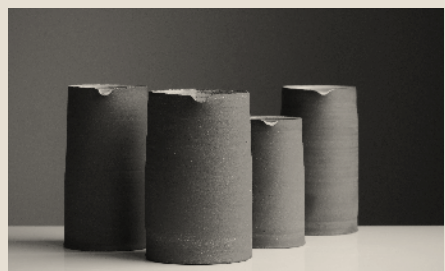


INSPIRATION

INSPIRACIÓN



— Each and every detail of Amazonia reflect the fresh and joyful personality that invites to a *“natural-sensory”* way of life, as a new luxury in the twenty-first century.



— Todos y cada uno de los detalles de Amazonia reflejan la personalidad alegre y fresca que invita a un *«natural-sensorial»* estilo de vida, como nuevo lujo del siglo XXI.



This collection was created from the latest **trends**, in which a return to the origins, to an immersion in more primal nature, almost untouched by humans, is seen in a universe of leaves, of wild greens, and a remote paradise... of earthy tones and characteristics that aim to reflect a tribute to manual labour in the making of the pieces.

Through **conceptual studies**, Amazonia has successfully developed a renewed rustic-chic concept, making it shine in all its splendour through its varied graphics, its chromatic proposal, and its subtle play with brightness and studied wear.

Fed by inspiration from the world of fashion, decor and interior design and the latest studies in trends.

Esta colección nace de la mano de las últimas **tendencias**, en las que la vuelta a los orígenes, a la inmersión en la naturaleza más primaria, casi intocada por el ser humano, intuye un universo de hojas, de verdes salvajes, como de remoto paraíso... de tonalidades tierra y rasgos que buscan reflejar el tributo al trabajo manual en la elaboración de las piezas.

A través de **estudios conceptuales**, Amazonia ha sabido desarrollar un renovado concepto *rústico-chic*, haciéndolo brillar con todo su esplendor a través de sus variadas gráficas, su propuesta cromática, y sus sutiles juegos de brillo y estudiado desgaste.

Nutrida de inspiración procedente del mundo de la moda, la decoración e interiorismo y los últimos estudios en materia de tendencias.



Palm power.
Jungle fever.
Natural tile beauty.
All in one collection.

— AMAZONIA
Grey
13,8 x 13,8
TROPIC
Grey
13,8 x 13,8



— AMAZONIA
Cotto
32 x 36,8
TROPIC
Cotto
32 x 36,8



STYLE

ESTILO

... and, suddenly, Amazonia.

... y, de repente, Amazonia.

The oasis of lush botanical designs that pervade all around, showing their own style.

El oasis de diseños botánicos exuberantes que invaden por doquier marcando su propio estilo.

Rooms, spaces and corners, welcome to the *lost paradise*: its exudes tropical style.

The rooms open up to new ideas. The rustic concept comes to the city, it blends into Nordic environments, climbs walls, expands like a renovated classic ready to go far. Homes, apartments, kitchens, bathrooms or gorgeous interior design projects. Settings where Amazonia can coexist in a creative and original way.

The Tropic decoration embodies the most **exotic** spirit of the collection with its wild vegetation.

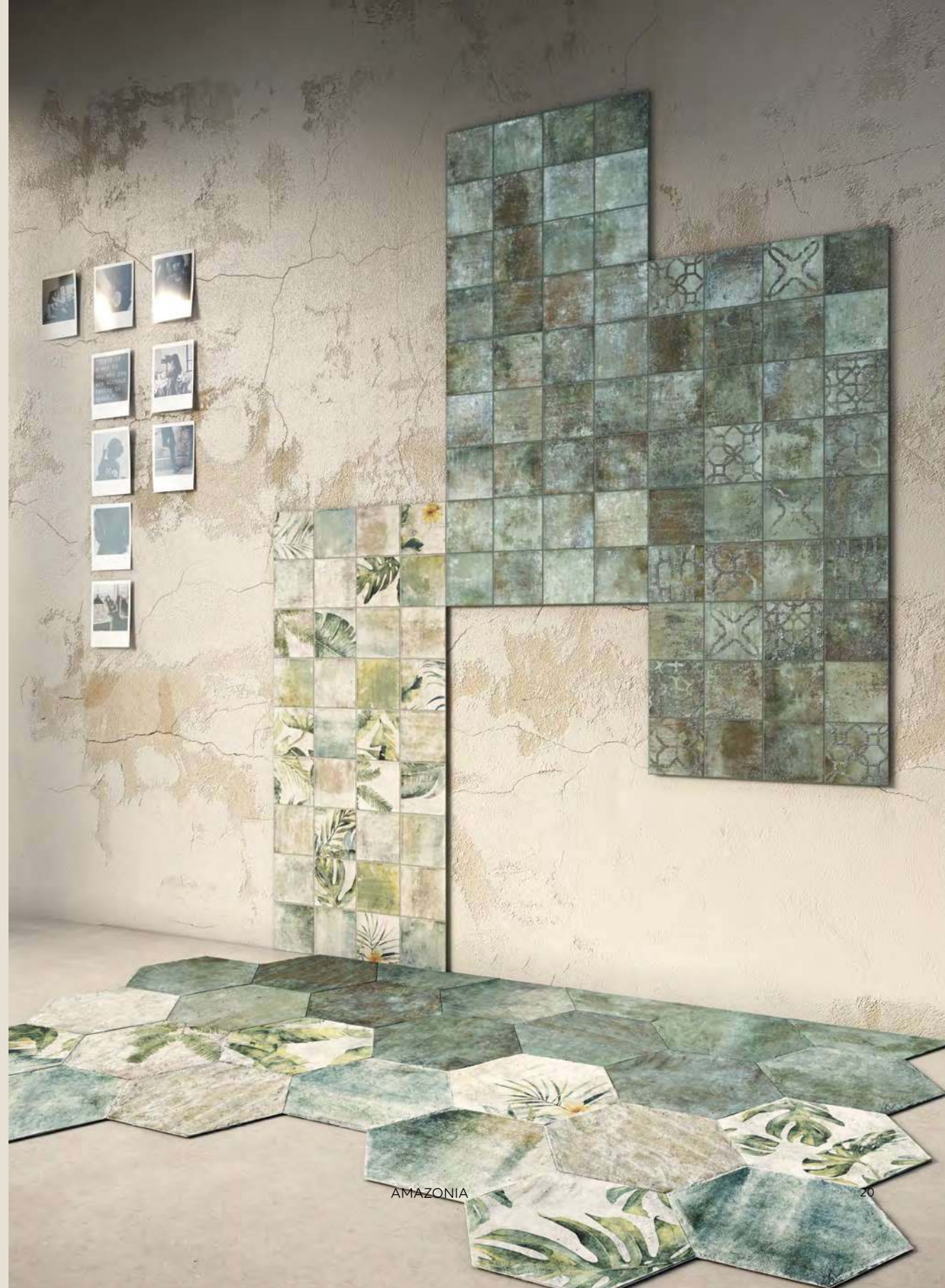
Ethnic rescues, on the other hand, the essence of history and the passage of time, of millennium-old cultures. With light bright details and unexpected borders, this decoration marks the **mystical** point of Amazonia evoking the past, a time of absolute experimentation with shapes, textures and figures.

Ambientes, espacios y rincones, bienvenidos al *lost paradise*: se respira estilo tropical.

Las estancias se abren a nuevas propuestas. El concepto rústico llega a la urbe, se mimetiza en ambientes nórdicos, trepa por paredes, se expande como un clásico renovado dispuesto a llegar a lejos. Hogares, apartamentos, cocinas, baños y sorprendentes proyectos de interiorismo. Escenarios donde Amazonia puede convivir de un modo creativo y original.

El decorado Tropic encarna con su vegetación salvaje el espíritu más **exótico** de la colección.

Ethnic rescata, por su parte, la esencia de la historia, el paso del tiempo y de las culturas milenarias. Con ligeros toques brillantes, y cenefas inesperadas, este decorado, marca el punto **místico** de Amazonia evocando al pasado, un tiempo de absoluta experimentación con formas, texturas y figuras.





The square Amazonia pieces, with a small format (13,8 x 13,8) and details that follow the **handmade trend**, are the ones which are most faithful to the rustic narrative.

The hexagon format (32 x 36,8), for its part, maximises the **fresh botanical** concept and particularly enriches the current character of the collection with this geometric shape.

Las piezas cuadradas de Amazonia, con un formato pequeño (13,8 x 13,8) y toques que siguen la **tendencia "handmade"**, se convierten en las más fieles a la narrativa rústica.

El formato hexágono (32 x 36,8), por su parte, potencia el concepto **fresh botanical** y enriquece especialmente el carácter actual de la colección con esta forma geométrica.



- AMAZONIA Grey
32 x 36,8
- AMAZONIA Black
32 x 36,8
- TROPIC Emerald
13,8 x 13,8
- TROPIC Emerald
32 x 36,8

Behind each piece lies a story, a handcrafted hallmark, the trend and charm of a lost paradise that immerses us in a space of sensory experiences.

—
Detrás de cada una de las piezas convive una historia, una impronta artesanal, la tendencia y el encanto de un paraíso perdido que nos sumerge definitivamente en un espacio de experimentación sensorial.

— ETHNIC
Grey
13,8 x 13,8
AMAZONIA
Grey
13,8 x 13,8

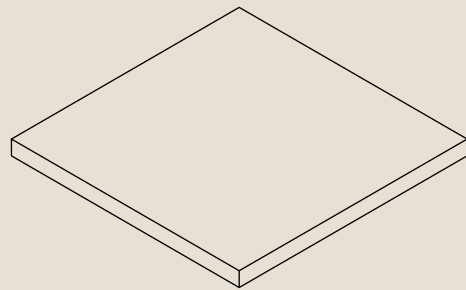


THE SHAPES

LAS FORMAS

13,8X13,8 CM
5,43"x5,43" INCHES

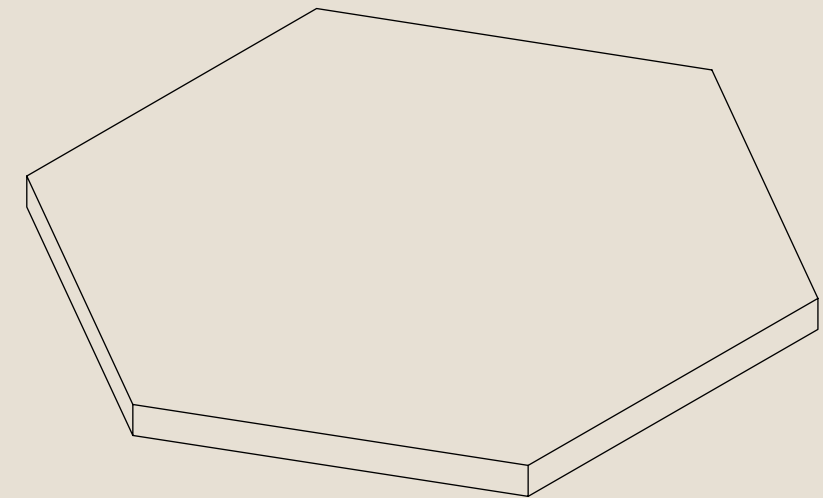
- AMAZONIA
- TROPIC
- ETHNIC



— NOTE Amazonia looks for a rustic and imperfect style in its finishing, for that reason its production process has been improved. The tiles show some slight irregularity among them within what is reasonable that make them unique.

32X36,8 CM
12,60"x14,49" INCHES

- AMAZONIA
- TROPIC



— NOTA Amazonia busca en su acabado un estilo rústico e imperfecto. Por ello ha ajustado el proceso de fabricación. Las piezas poseen entre sí cierta irregularidad dentro de la tolerancia que las hace únicas.



— AMAZONIA

Cotto

13,8 x 13,8

TROPIC

Cotto

13,8 x 13,8



COLORS

LOS COLORES



— AMAZONIA
Cotto
32 x 36,8

ZYX



— AMAZONIA
Emerald
13,8 x 13,8
TROPIC
Emerald
13,8 x 13,8

AMAZONIA



Emerald



Cotto



Grey



Off White



Black



ZYX

— Sets of greens with *Emerald*, like leaves packed with chlorophyll.
Juegos de verdes con *Emerald*, como de hojas repletas de clorofila.

— *Cotto*, inspired by a mix of nude shades and clay tones.
Cotto, inspirado en una mix de matices *nude* y tonalidades arcillosas.

— *Grey*, inspired by the sudden tropical storms.
Grey, inspirada en las repentinas tormentas tropicales.

— *Off White*, as a metaphor for calm and serenity.
Off White, como metáfora de la calma y el sosiego.

— *Black*, as a reminder of nights under a cloudless sky in a remote jungle landscape.
Black, como recuerdo de las noches a cielo descubierto en un recóndito paisaje selvático.

The colors, extracted from the shades with which nature provides us, reveal the last touches of the Amazonia personality.

Los colores, extraídos de los matices que nos aporta la propia naturaleza, destilan los últimos toques de personalidad de Amazonia.

One of the strengths of this palette is its approach, in which it has matched the combination of more sober and classic tones, such as Off White, Grey or Black, with other more expressive shades such as Emerald, or on trend shades, like Cotto.

Independently or combined together, the idea of Amazonia allows possibilities in interior design and decoration projects to expand, managing to wow with **de-toned effects** that maximise its artisan essence.

Uno de los puntos fuertes de esta paleta es su planteamiento, en el que se ha jugado con la combinación de tonos más sobrios y clásicos, como el Off White, Grey o Black, con otras tonalidades más expresivas como el Emerald, o de tendencia, como el Cotto.

De forma independiente o combinados entre sí, la propuesta de Amazonia permite expandir las posibilidades en proyectos de interiorismo y decoración, consiguiendo sorprender con **efectos destonificados** que maximizan su esencia artesanal.

— AMAZONIA
Cotto
13,8 x 13,8
TROPIC
Cotto
13,8 x 13,8
QUARTER
ROUND
13,8 x 0,8



AMAZONIA



— AMAZONIA
Emerald
13,8 x 13,8



— TROPIC Cotto
13,8 x 13,8
TROPIC Emerald
13,8 x 13,8
TROPIC Grey
13,8 x 13,8

How different would you be? The choice is yours.

Mix & match

reinvents the codes in the use of color, inviting us to leave aside the conventional and opt for the eclectic mix, with creative final results, **without defined rules**. Amazonia, following the leitmotiv of the ZYX brand, is committed to giving free reign to the personality, character and personal stamp of the architect, interior designer or decorator.

The continuity and harmony in the color palette raises the artistic level of the collection. Decors — Ethnic or Tropic in 13,8 x 13,8 format —, can be combined masterfully with bases of different shades in the same square format (13,8 x 13,8). In the hexagonal format, this combination is possible with Tropic and its Amazonia bases.

Floors or walls with tropical, colorful, ethnic or subtle touches. Anything is possible.

El mix & match

reinventa las claves en el uso del color, invitándonos a dejar de lado lo convencional y apostando por la mezcla ecléctica, con resultados finales creativos, **sin reglas definidas**. Amazonia, siguiendo el *leit motiv* de la marca ZYX, apuesta por dar rienda suelta a la personalidad, el carácter y la impronta personal del arquitecto, interiorista o decorador.

La continuidad y armonía en la paleta de colores eleva el nivel artístico de la colección. Los decorados — Ethnic o Tropic en formato 13,8 x 13,8—, pueden combinarse de forma magistral con bases de diferentes tonalidades dentro del mismo formato cuadrado (13,8 x 13,8). En el formato hexagonal, esta combinación es posible con Tropic y sus bases Amazonia.

Suelos o paredes con pinceladas tropicales, coloridas, étnicas o sutiles. Todo es posible.



— AMAZONIA
Black
32 x 36,8



— AMAZONIA Black
13,8 x 13,8
AMAZONIA
Off White
13,8 x 13,8
AMAZONIA
Off White
32 x 36,8
QUARTER
ROUND
13,8 x 0,8



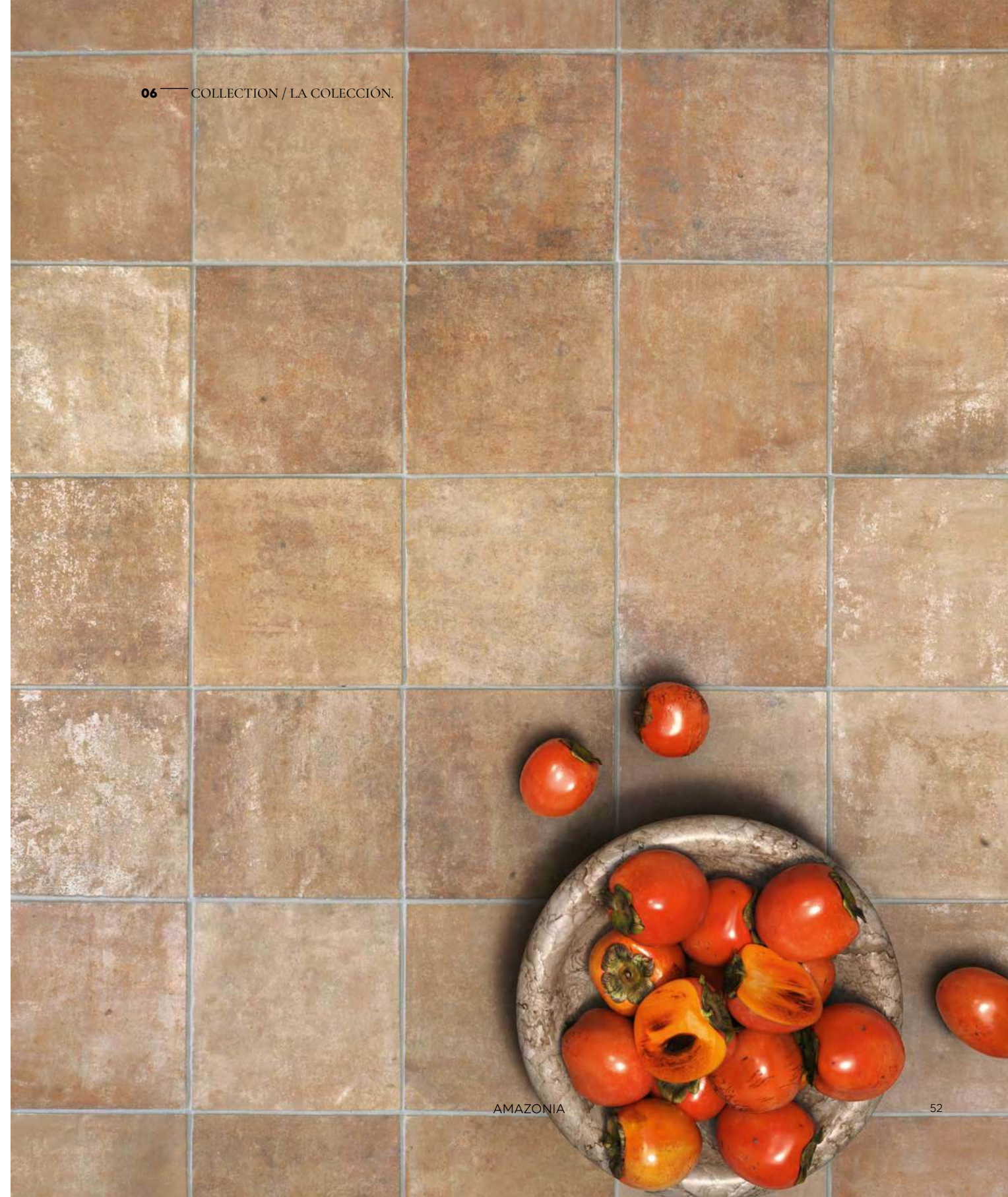
— AMAZONIA
Off White
13,8 x 13,8
AMAZONIA
Grey
32 x 36,8
QUARTER
ROUND
13,8 x 0,8

COLLECTION

LA COLECCIÓN

AMAZONIA

13,8 x 13,8 cm
5,43"x5,43" inches



TROPIC

13,8 x 13,8 cm
5,43" x 5,43" inches



Emerald



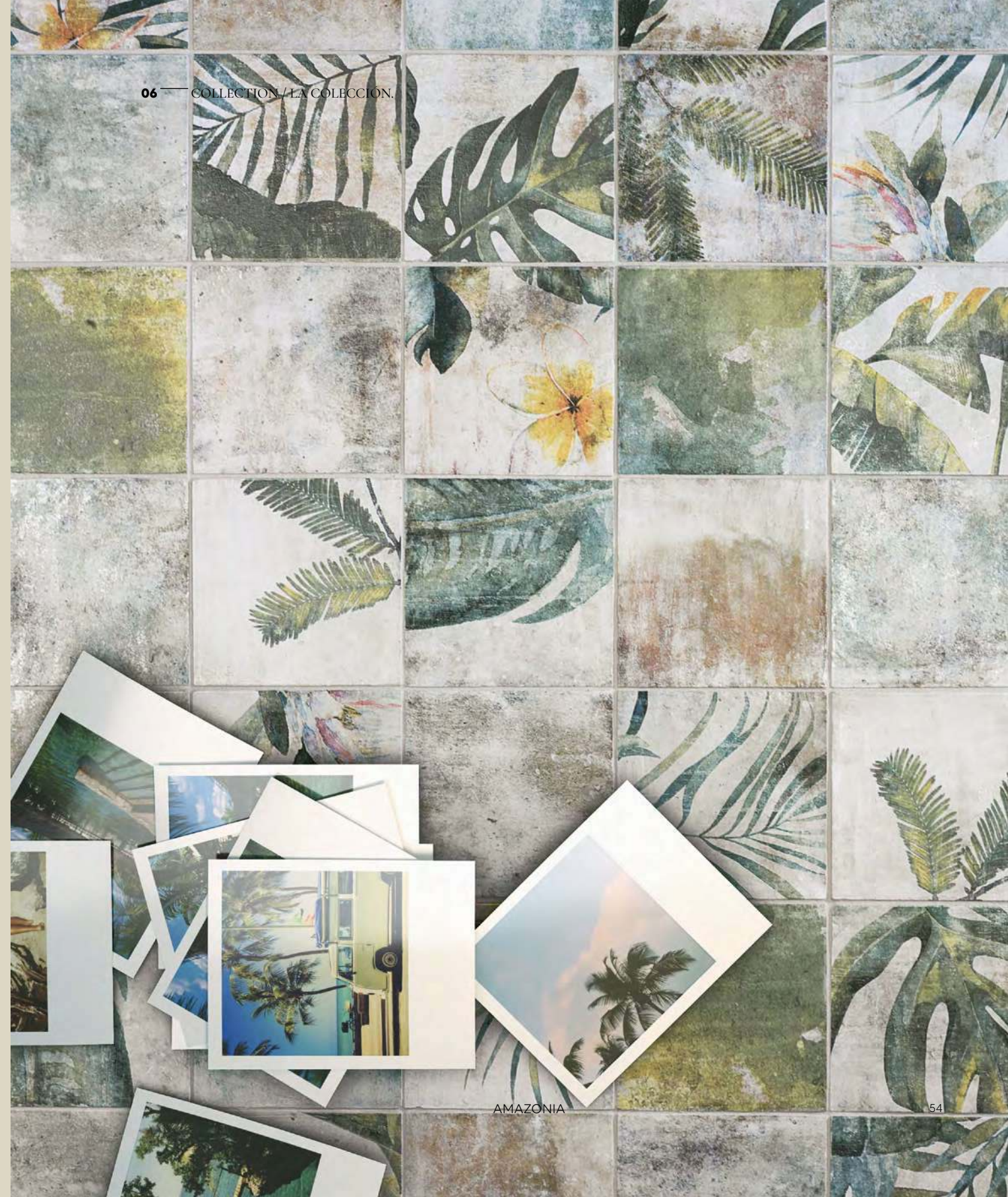
Cotto



Grey

ZYX

06 COLLECTION / LA COLECCION.



AMAZONIA

ETHNIC

13,8 x 13,8 cm
5,43" x 5,43" inches



Emerald



Cotto



Grey



Off White



Black



AMAZONIA

32 x 36,8 cm
12,60" x 14,49" inches



Emerald



Cotto



Grey



Off White



Black

ZYX

06 — COLLECTION / LA COLECCIÓN.



AMAZONIA

TROPIC

32 x 36,8 cm
12,60" x 14,49" inches



Emerald

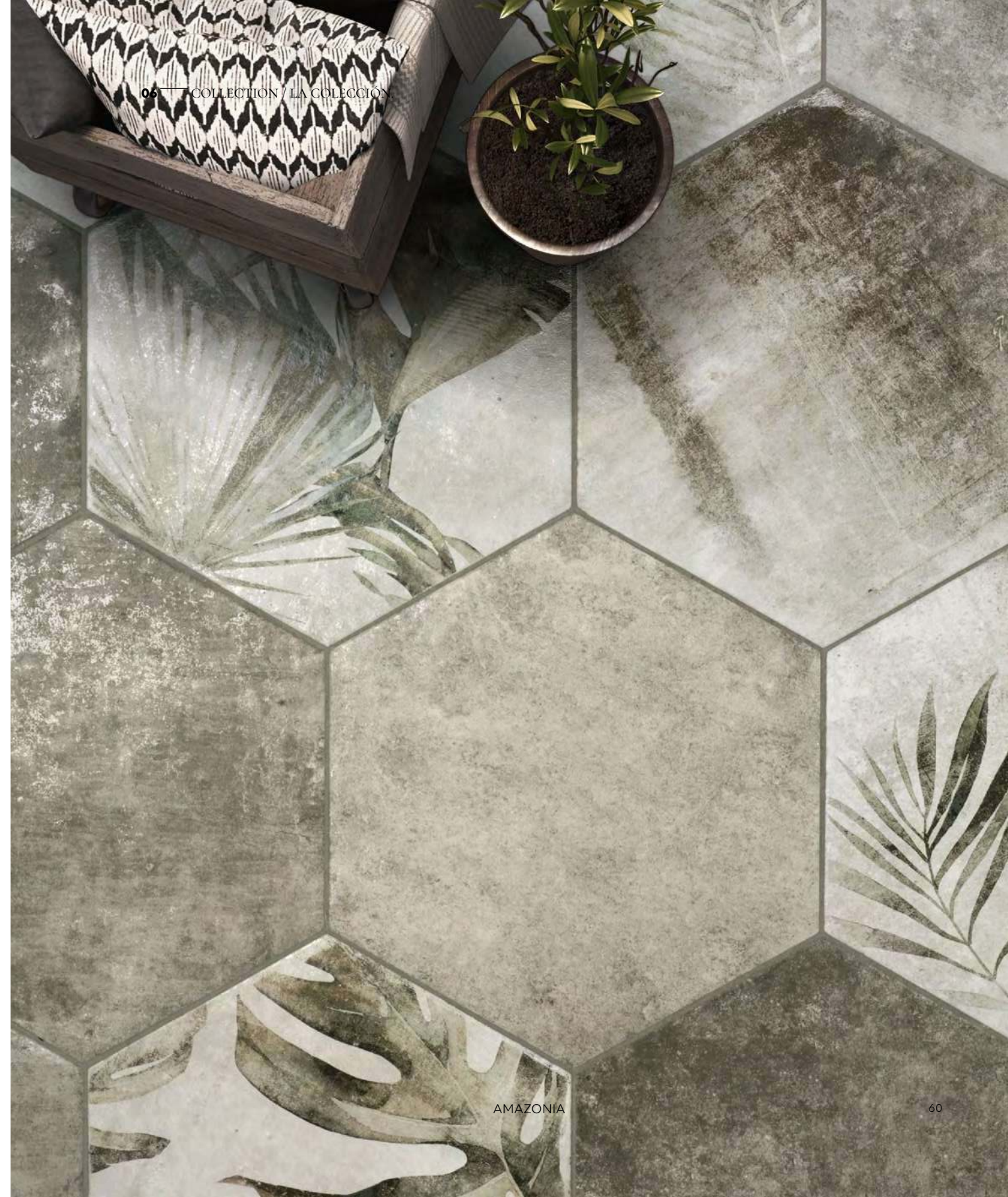


Cotto



Grey

ZYX



AMAZONIA

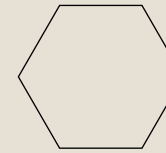
SPECIFICATIONS

ESPECIFICACIONES TÉCNICAS



PORCELAIN MATT
13,8 x 13,8 CM / 5,43" x 5,43" INCHES

	Emerald	Cotto	Grey	Off White	Black
AMAZONIA	 220955 / ZM 226	 220953 / ZM 226	 220954 / ZM 226	 220956 / ZM 226	 220957 / ZM 226
ETHNIC	 220963 / ZM 232	 220961 / ZM 232	 220962 / ZM 232	 220964 / ZM 232	 220965 / ZM 232
TROPIC	 220960 / ZM 228	 220958 / ZM 228	 220959 / ZM 228		



PORCELAIN MATT
32 x 36,8 CM / 12,60" x 14,49" INCHES

	Emerald	Cotto	Grey	Off White	Black
AMAZONIA	 220968 / ZM 226	 220966 / ZM 226	 220967 / ZM 226	 220969 / ZM 226	 220970 / ZM 226
TROPIC	 220973 / ZM 228	 220971 / ZM 228	 220972 / ZM 228		



AMAZONIA



36 models created
with graphs diversity
available. /

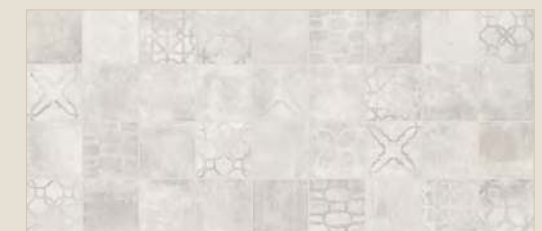
36 gráficas
diferentes disponibles.

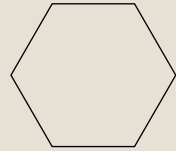
RANDOM.

TROPIC

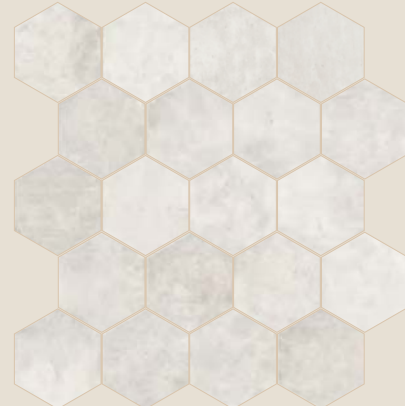


ETHNIC





AMAZONIA



20 models created
with graphs diversity
available. /

20 gráficas
diferentes disponibles.

RANDOM.

ZYX

TROPIC

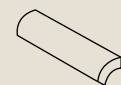
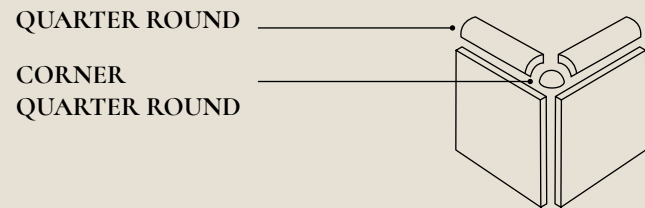


26 models created
with graphs diversity
available. /

26 gráficas
diferentes disponibles.

RANDOM.

AMAZONIA



WHITE BODY MATT QUARTER ROUND
13,8 x 0,8 CM / 5,43" x 0,31" INCHES

Off White



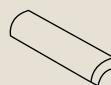
220977 /
ZP 502

Cotto



220974 /
ZP 502

Emerald



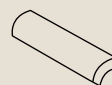
220976 /
ZP 502

Grey



220975 /
ZP 502

Black



220978 /
ZP 502

AMAZONIA



WHITE BODY MATT CORNER QUARTER ROUND
0,8 x 0,8 CM / 0,31" x 0,31" INCHES

Off White



221015 /
ZP 500

Cotto



221012 /
ZP 500

Emerald



221014 /
ZP 500

Grey



221013 /
ZP 500

Black



221016 /
ZP 500

AMAZONIA

PORCELAIN MATT

	PIECES BOX	KG BOX	S.Q.M. BOX	BOX EURO PALLET	KG EURO PALLET	S.Q.M EURO PALLET
13,8x13,8 CM	48	18,75	0,91	72	1350	65,52
32x36,8 CM	11	19,22	0,98	36	691,92	35,28

WHITE BODY MATT QUARTER ROUND / CORNER QUARTER ROUND

	PIECES BOX	KG BOX	S.Q.M. BOX	BOX EURO PALLET	KG EURO PALLET	S.Q.M EURO PALLET
13,8x0,8 CM	10	0,24	0,01	200	47	2
0,8x0,8 CM	10	0,01	0	330	3,96	0

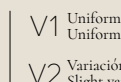
Debido al proceso de fabricación de las piezas, se recomienda la revisión del peso real de la caja en el momento de la carga.

Due to the manufacturing process of the tiles, it is recommended to review the actual weight of the box at the time of loading

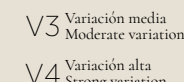


Strong variation
Variación alta

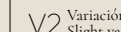
VARIACIÓN CROMÁTICA Y GRÁFICA /
CHROMATIC AND GRAPHIC VARIATION



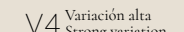
V1 Uniforme
Uniform



V3 Variación media
Moderate variation



V2 Variación leve
Slight variation



V4 Variación alta
Strong variation

SCALE OF CHROMATIC AND GRAPHIC VARIATION

ESCALA DE VARIACIÓN CROMÁTICA Y GRÁFICA

WHAT DOES V1, V2, V3, V4 MEAN?

Shade variation is inherent in all tile products.

Shade and texture will vary significantly from 1 piece to the other depending on the production process.

V1 shade variation has little or no change from one piece to the other where a V4 will have a large variety of color and/or texture changes.

Prior to any installation, range of tiles should be approved by the customers.

No claims for shade or texture variation will be accepted after installation.

Please note shades of colors are seen differently on computer monitors and therefore customers should request a sample before making a final selection or purchase.

¿QUÉ SIGNIFICA V1, V2, V3, V4?

La variación de tono o destonificación es inherente a todos los productos cerámicos.

La destonificación y textura puede variar significativamente de una pieza a otra por el proceso de fabricación.

El tono V1 de destonificación tiene poco o casi ningún cambio respecto de una pieza a otra y el tono V4 tiene una gran destonificación o variación de color y/o cambio de textura de una pieza a otra.

Antes de cualquier colocación de azulejos debería comprobarse y ser aprobada por los clientes dicha variación.

No puede haber reclamaciones por textura o destonificación después de la instalación del material.

Por favor tenga en cuenta que los colores y destonificaciones pueden cambiar mucho, si usted realiza la comprobación en un monitor de ordenador. Compruebe el material con una pieza física antes de realizar la decisión final o compra.

SERIE AMAZONIA

13,8 x 13,8 cm. / 32 x 36,8 cm.

	Test standard Norma de ensayo	Value required by UNE-EN-14411 Valores prescritos norma UNE-EN-14411	Average value Valor medio
Dry-pressed ceramic tiles Group BIa ($E_b \leq 0.5\%$) Baldosas cerámicas prensadas en seco Grupo BIa ($E_b \leq 0.5\%$)			
Dimensional features Características dimensionales	UNE-EN-ISO-10545-2		Comply the norm Cumple la norma
Water absorption Absorción de agua	UNE-EN-ISO-10545-3	$\leq 0.5\%$	Comply the norm Cumple la norma
Bending strength / Resistencia a la flexión Modulus of rupture / Módulo de rotura Breaking strength / Fuerza de rotura	UNE-EN-ISO-10545-4	³ 35 N/mm ² ³ 1300 N	Comply the norm Cumple la norma
Linear thermal expansion Dilatación térmica lineal	UNE-EN-ISO-10545-8	Declared value Valor declarado	$< 9 \cdot 10^{-6} \text{ } ^\circ\text{C}^{-1}$
Thermal shock resistance Resistencia al choque térmico	UNE-EN-ISO-10545-9	Required Exigida	Resist Resiste
Crazing resistance Resistencia al cuarteo	UNE-EN-ISO-10545-11	Required Exigida	Resist Resiste
Frost resistance Resistencia a la helada	UNE-EN-ISO-10545-12	Declared value Valor declarado	Resist Resiste
Chemical resistance / Resistencia química Domestic and swimming pool products / Productos de domésticos y sales para piscinas Acids of low concentration / Ácidos de baja concentración Alkalis of low concentration / Alcalis de baja concentración Acids of high concentration / Ácidos de alta concentración Alkalis of high concentration / Alcalis de alta concentración	UNE-EN-ISO-10545-13	Minimum class B Mínimo clase B Declared value Valor declarado	GA GLA GLA GHA GHA
Resistance to stains Resistencia a las manchas	UNE-EN-ISO-10545-14	Minimum class 3 Mínimo clase 3	5
Friction coefficient / Deslizamiento Pendulum / Péndulo Ramp (boots) / Rampa (botas) DCOF	UNE-ENV-12633 DIN 51130 ANSI A137.1	Declared value Valor declarado	Clase 2 Class 2 R9 >0.50
Resistance to the fire Resistencia al fuego	Decisión 96/603/CE modificada	Class A1-A1FL Clase A1-A1FL	Comply Cumple

SERIE TROPIC

13,8 x 13,8 cm. / 32 x 36,8 cm.

	Test standard Norma de ensayo	Value required by UNE-EN-14411 Valores prescritos norma UNE-EN-14411	Average value Valor medio
Dry-pressed ceramic tiles Group BIII ($E_b \leq 0.5\%$) Baldosas cerámicas prensadas en seco Grupo BIa ($E_b \leq 0.5\%$)			
Dimensional features Características dimensionales	UNE-EN-ISO-10545-2		Comply the norm Cumple la norma
Water absorption Absorción de agua	UNE-EN-ISO-10545-3	$\leq 0.5\%$	Comply the norm Cumple la norma
Bending strength / Resistencia a la flexión Modulus of rupture / Módulo de rotura Breaking strength / Fuerza de rotura	UNE-EN-ISO-10545-4	³ 35 N/mm ² ³ 1300 N	Comply the norm Cumple la norma
Linear thermal expansion Dilatación térmica lineal	UNE-EN-ISO-10545-8	Declared value Valor declarado	$< 9 \cdot 10^{-6} \text{ } ^\circ\text{C}^{-1}$
Thermal shock resistance Resistencia al choque térmico	UNE-EN-ISO-10545-9	Required Exigida	Resist Resiste
Crazing resistance Resistencia al cuarteo	UNE-EN-ISO-10545-11	Required Exigida	Resist Resiste
Frost resistance Resistencia a la helada	UNE-EN-ISO-10545-12	Declared value Valor declarado	Resist Resiste
Chemical resistance / Resistencia química Domestic and swimming pool products / Productos de domésticos y sales para piscinas Acids of low concentration / Ácidos de baja concentración Alkalis of low concentration / Alcalis de baja concentración Acids of high concentration / Ácidos de alta concentración Alkalis of high concentration / Alcalis de alta concentración	UNE-EN-ISO-10545-13	Minimum class B Mínimo clase B Declared value Valor declarado	GA GLA GLA GHA GHA
Resistance to stains Resistencia a las manchas	UNE-EN-ISO-10545-14	Minimum class 3 Mínimo clase 3	5
Friction coefficient / Deslizamiento Pendulum / Péndulo Ramp (boots) / Rampa (botas) DCOF	UNE-ENV-12633 DIN 51130 ANSI A137.1	Declared value Valor declarado	Clase 2 Class 2 R9 >0.50
Resistance to the fire Resistencia al fuego	Decisión 96/603/CE modificada	Class A1-A1FL Clase A1-A1FL	Comply Cumple

SERIE ETHNIC

13,8 x 13,8 cm

	Test standard Norma de ensayo	Value required by UNE-EN-14411 Valores prescritos norma UNE-EN-14411	Average value Valor medio
Dry-pressed ceramic tiles Group BIII (E _b ≤ 0.5%) Baldosas cerámicas prensadas en seco Grupo BIa (E _b ≤ 0.5%)			
Dimensional features Características dimensionales	UNE-EN-ISO-10545-2		Comply the norm Cumple la norma
Water absorption Absorción de agua	UNE-EN-ISO-10545-3	≤ 0.5%	Comply the norm Cumple la norma
Bending strength / Resistencia a la flexión Modulus of rupture / Módulo de rotura Breaking strength / Fuerza de rotura	UNE-EN-ISO-10545-4	≤ 35 N/mm ² ≤ 1300 N	Comply the norm Cumple la norma
Linear thermal expansion Dilatación térmica lineal	UNE-EN-ISO-10545-8	Declared value Valor declarado	< 9*10 ⁻⁶ °C ⁻¹
Thermal shock resistance Resistencia al choque térmico	UNE-EN-ISO-10545-9	Required Exigida	Resist Resiste
Crazing resistance Resistencia al cuarteo	UNE-EN-ISO-10545-11	Required Exigida	Resist Resiste
Frost resistance Resistencia a la helada	UNE-EN-ISO-10545-12	Declared value Valor declarado	Resist Resiste
Chemical resistance / Resistencia química Domestic and swimming pool products / Productos de domésticos y sales para piscinas Acids of low concentration / Ácidos de baja concentración Alkalis of low concentration / Alcalis de baja concentración Acids of high concentration / Ácidos de alta concentración Alkalis of high concentration / Alcalis de alta concentración	UNE-EN-ISO-10545-13	Minimum class B Mínimo clase B Declared value Valor declarado	GA GLA GLA GHB GHB
Resistance to stains Resistencia a las manchas	UNE-EN-ISO-10545-14	Minimum class 3 Mínimo clase 3	5
Friction coeficient / Deslizamiento Pendulum / Péndulo Ramp (boots) / Rampa (botas) DCOF	UNE-ENV-12633 DIN 51130 ANSI A137.1	Declared value Valor declarado	Clase 2 Class 2 R9 >0.50
Resistance to the fire Resistencia al fuego	Decisión 96/603/CE modificada	Class A1-A1FL Clase A1-A1FL	Comply Cumple

ADVISE OF THE SHAPES

ADVISE OF THE SHAPES

The production method of the Amazonia collection gives a certain irregularity and dimensionality to the tiles; there are some differences within their tolerance that cause the product to have some imperfections, which puts it closer to that rustic style in which the collection is based.

La forma de fabricación de la colección Amazonia confiere a las piezas cierta irregularidad y dimensionalidad; existen algunas diferencias dentro de la tolerancia que hacen que el producto tenga ciertas imperfecciones, lo que lo acerca a ese estilo rústico en el que se basa la colección

ADVISE OF LAYING

CONSEJOS DE COLOCACIÓN

The floor to be tiled must be even or new backed.

El soporte de colocación debe de estar nivelado o maestreado.

Use adequate adhesives and follow the tiling instructions.

Utilizar adhesivos adecuados y el tipo de aplicación correcta.

Respect the required joints and always maintain a minimum installation joint of 2 mm.

Respetar las juntas exigidas y siempre mantener una junta de colocación mínima de 2 mm.

Use adequate grouting material for ceramic tiles.

Utilizar material de rejuntado especial para baldosas cerámicas.

Use specific tools for ceramic tiles.

Utilizar herramientas específicas de baldosas cerámicas.

While tiling we advise to mix tiles from different boxes.

Se aconseja al colocar, mezclar piezas de varias cajas.

Please check shade, calibre and choice before placing the product.

Verificar antes de colocar: tonalidad, calibre y clase.

No claims will be accepted for material already installed.

No se admiten reclamaciones de material colocado.

In case of claim please report the two control letters.

En caso de reclamación indicar las dos letras de control.

For further information, please contact your distributor or the manufacturer.

Para más información consultar al distribuidor o al fabricante.

The reproduction of the colors is aproximated. ZYX reserves the right to alter or amend the products here stated.
Prices code and product codes should be checked.

La reproducción de los colores es aproximada. ZYX se reserva el derecho de alterar o modificar los productos aquí relacionados.
Los códigos y referencias deben verificarse.

COLORKER™
GROUP

Ctra. de Alcora Km. 21,3 12110 Alcora (Castellón) Spain T. 964 361 616 | F. 964 386 432 info@zyxspace.com zyxspace.com

