



**SDS**  
KERAMIK



30 лет гарантии  
производителя

КАЧЕСТВО -  
ОСНОВА ВСЕМУ

[www.sds-keramik.de](http://www.sds-keramik.de)



**KOBLENZ &  
MARBURG**  
SERIES



## ИДЕАЛЬНЫЙ ВАРИАНТ КАК ДЛЯ ВНУТРЕННИХ ПРОСТРАНСТВ, ТАК И ДЛЯ ЭКСТЕРЬЕРНЫХ РЕШЕНИЙ

Серии **KOBLENZ** и **MARBURG** от SDS Keramik - это высококачественный клинкер, произведенный методом экструзии. Коллекции клинкера **KOBLENZ** и **MARBURG** созданы как для внутренних пространств, так и для экстерьерных решений и отличаются высокой прочностью. Клинкеры от SDS keramik произведенный из Вестервальдской глины, отмеченный штампом «Сделано в Германии», имеет максимально плоскую поверхность и обладает точной геометрией изделия. Помимо базовой плитки, линии клинкера **KOBLENZ** и **MARBURG** включают в себя все элементы, необходимые для облицовки. Кроме стандартного набора качеств (морозостойкость, влагостойкость), свойственных клинкерной плитке, производитель наделил эти коллекции ее еще и противоскользящей поверхностью: теперь вы можете не переживать за свою безопасность во время дождя или гололеда. Клинкер SDS Keramik прослужит вам верой и правдой не одно десятилетие - это проверенный факт, не вызывающий сомнений.

### KOBLENZ

Hellbeige

Crème

Hellgrau



Beige

Braun

Anthrazit

### MARBURG

Beige

Hellsand



Dunkelbeige

Braun





МОРОЗОСТОЙКОСТЬ

## ВЕСКИЕ АРГУМЕНТЫ

Технические свойства которыми обладает плитка серии **KOBLENZ** от SDS keramik



Антискольжение  
R-10



Прочность



Истираемость  
P-4



Экологичность



Гигиеничность



Морозостойкость



Смешанные  
оттенки



Светостойкость



ИСТИРАЕМОСТЬ



ЭКОЛОГИЧНОСТЬ

## ЭКСТРУДИРОВАННЫЙ. ТАКТИЛЬНЫЙ. ЭФФЕКТНЫЙ.

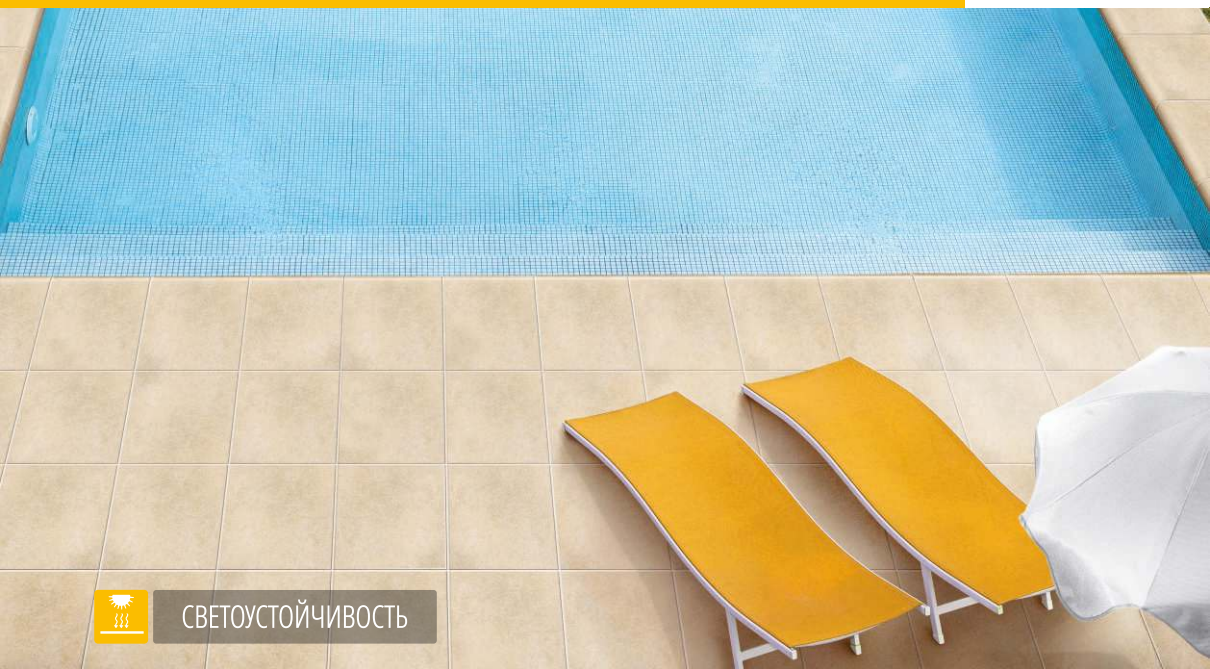
Теперь не только цвет, но и шероховатая поверхность природного камня. Серия **KOBLENZ** - экструдированная керамика, не требующая специального ухода и надежная в эксплуатации. Этот клинker обладает высокой прочностью и не скользящим покрытием.



ГИГИЕНИЧНОСТЬ





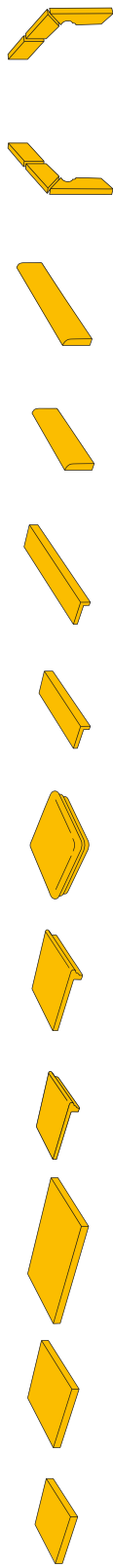


СВЕТОУСТОЙЧИВОСТЬ

## В ЛИНЕЙКУ KOBLENZ ВХОДЯТ РАЗЛИЧНЫЕ СПЕЦЭЛЕМЕНТЫ ВСЕХ ЦВЕТОВЫХ ОТТЕНКОВ СЕРИИ

 <p>Плитка, квадратный формат 2-х видов</p>	 <p>Ступень рядовая, с флорентийским профилем 2-х видов</p>
 <p>Плитка, прямоугольный формат</p>	 <p>Ступень угловая, с флорентийским профилем</p>
 <p>Ступень простая 2-х видов</p>	 <p>Плинтус 2-х видов</p>
 <p>Фигурный плинтус, левый / правый</p>	





Область применения:  
внутри и снаружи

Плитка

Плитка

Плитка

Ступень рядовая, с флорентийским профилем

Ступень рядовая, с флорентийским профилем

Ступень рядовая, с флорентийским профилем

Ступень угловая, с флорентийским профилем

Ступень простая

Ступень простая

Плинтус

Плинтус

Фигурный плинтус, левый / правый

Размеры в мм	245 x 245 x 8 mm	310 x 310 x 8 mm	310 x 468 x 8 mm	245 x 320 x 9 mm	310 x 320 x 9 mm	320 x 320 x 9 mm	245 x 105 x 52 x 8 mm	310 x 105 x 52 x 8 mm	245 x 73 x 8 mm	310 x 73 x 8 mm		
Класс износостойкости	R10	R10	R10	R10	R10	R10	R10	R10				
Hellbeige	52 24 24 040	52 3131 040	51 4700 040	54 2466 040	54 3166 040	54 3155 040	54 4877 040	54 4899 040	54 2407 040	54 3107 040	54 3150 040	54 3160 040
Beige	52 24 24 041	52 3131 041	51 4700 041	54 2466 041	54 3166 041	54 3155 041	54 4877 041	54 4899 041	54 2407 041	54 3107 041	54 3150 041	54 3160 041
Anthrazit	52 24 24 042	52 3131 042	51 4700 042	54 2466 042	54 3166 042	54 3155 042	54 4877 042	54 4899 042	54 2407 042	54 3107 042	54 3150 042	54 3160 042
Creme	52 24 24 046	52 3131 046	51 4700 046	54 2466 046	54 3166 046	54 3155 046	54 4877 046	54 4899 046	54 2407 046	54 3107 046	54 3150 046	54 3160 046
Hellgrau	52 24 24 047	52 3131 047	51 4700 047	54 2466 047	54 3166 047	54 3155 047	54 4877 047	54 4899 047	54 2407 047	54 3107 047	54 3150 047	54 3160 047
Braun	52 24 24 049	52 3131 049	51 4700 049	54 2466 049	54 3166 049	54 3155 049	54 4877 049	54 4899 049	54 2407 049	54 3107 049	54 3150 049	54 3160 049

Единица измерения	шт.	шт.	шт.	шт.	шт.	шт.	шт.	шт.	шт.	шт.	шт.	комплект
Шт./кв.м. вкл. шов	16	10	6.67	7	3.20	-	4	3.20	4	3.20	-	-
Кг./шт. примерно	1.22	1.66	2.50	1.60	2.00	3.35	0.68	0.84	0.30	0.40	0.95	-
Штук в коробке	16	10	8	6	6	-	8	8	8	34	1	-
Кв.м. в коробке	1	1	1.2	-	-	-	-	-	-	-	-	-
Коробок в паллете	72	68	48	57	38	-	84	48	48	64	-	-
Кв.м. в паллете	72	68	57.60	-	-	-	-	-	-	-	-	-



МОРОЗОСТОЙКОСТЬ

## ВЕСКИЕ АРГУМЕНТЫ

Керамическая плитка серии **MARBURG** изготавливается в Германии из натуральной глины района Вестервальд (Германия) методом экструзии и последующего обжига при температуре около 1250° С.

Преимущества данной технологии очевидны: экструдированная керамика обладает высоким уровнем морозостойкости, непревзойденной износоустойчивостью и высокой прочностью на изгиб и сжатие.

Такой пол является самым прочным, способен выдержать любые нагрузки и часто используется при переходах из помещения на террасу, в сад, на улицу.



Антискольжение  
R-10



Прочность



Истираемость  
P-4



Экологичность



Гигиеничность



Морозостойкость



Смешанные  
оттенки



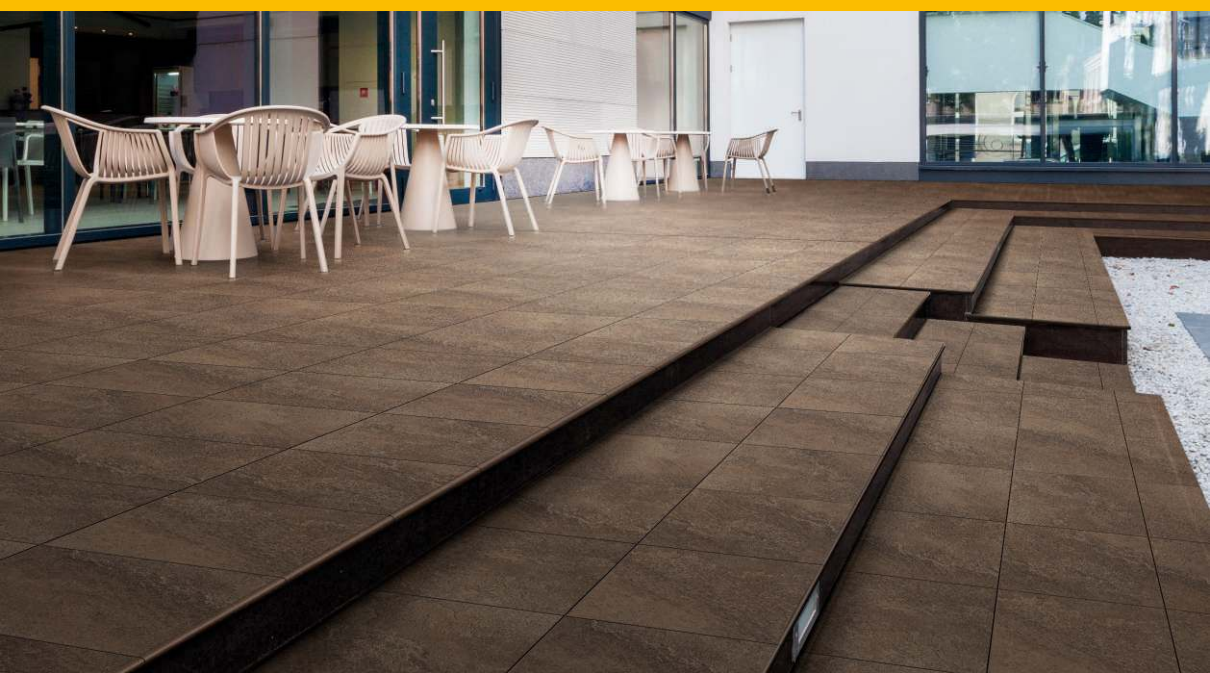
Светостойкость



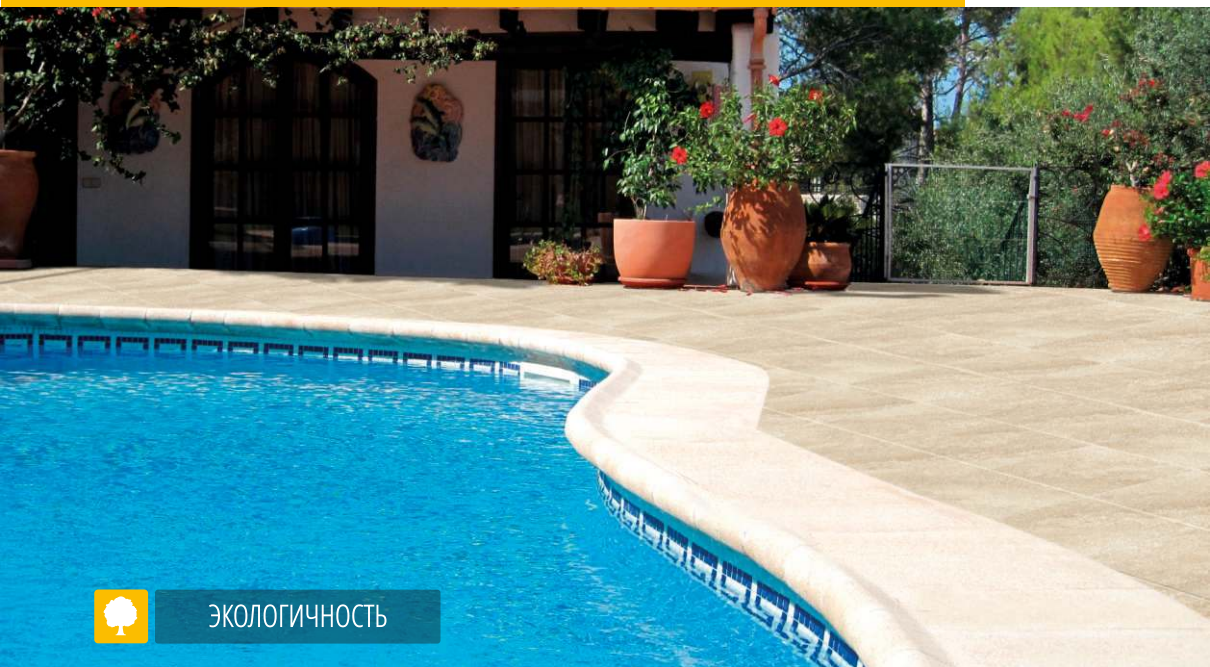
Химическая  
стойкость



Антистатический  
эффект







ЭКОЛОГИЧНОСТЬ

## ЭКСТРУДИРОВАННЫЙ. ТАКТИЛЬНЫЙ. ЭФФЕКТИВНЫЙ.

Серия **MARBURG** с шероховатой поверхностью природного камня, наделена очень важным свойством: экструдированная керамика, не требующая специального ухода, надежная в эксплуатации, обладающая высокой прочностью и не скользящим покрытием.

Поверхность всех плиток и флорентийских ступеней серии **MARBURG** относится к группе устойчивости к скольжению R10. Устойчивость к истиранию в соответствии с PEI DIN EN ISO 10545-7 для плиток с глазурованными покрытиями: IV



ГИГИЕНИЧНОСТЬ







СВЕТОУСТОЙЧИВОСТЬ

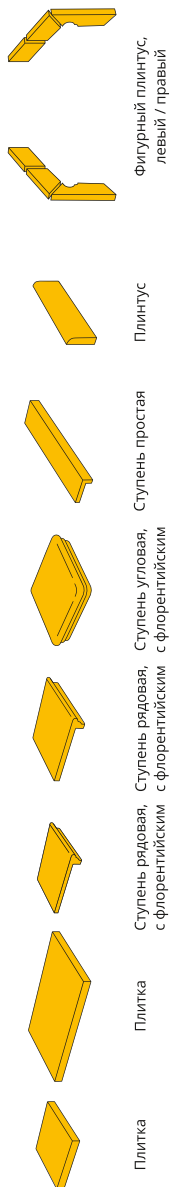
## СОВРЕМЕННАЯ ТЕХНОЛОГИЯ 3D ПЕЧАТИ



Самая современная технология 3D цифровой печати делает возможным полное декорирование угла и изгиба флорентийской ступени. Теперь рисунок наносится не только на горизонтальную поверхность флорентийской ступени, но и на сам изгиб.

## В ЛИНЕЙКУ MARBURG ВХОДЯТ РАЗЛИЧНЫЕ СПЕЦЭЛЕМЕНТЫ ВСЕХ ЦВЕТОВЫХ ОТТЕНКОВ СЕРИИ

 <p>Плитка, квадратный формат</p>	 <p>Ступень рядовая, с флорентийским профилем 2-х видов</p>	 <p>Ступень простая 2-х видов</p>	 <p>Фигурный плинтус, левый / правый</p>
 <p>Плитка, прямоугольный формат</p>	 <p>Ступень угловая, с флорентийским профилем</p>	 <p>Плинтус</p>	



Область применения:  
внутри и снаружи

Фигурный плинтус,  
левый / правый

Плинтус

Ступень простая

Ступень угловая,  
с флорентийским  
профилем

Ступень рядовая,  
с флорентийским  
профилем



Ступень рядовая,  
с флорентийским  
профилем

Плитка

Плитка

Размеры в мм

Класс износостойкости ▼

 Beige	62 3131 527	R10	310 x 310 x 9,5 мм	Плитка	600 x 300 x 9 мм	310 x 320 x 9,5 мм	Ступень рядовая, с флорентийским профилем	600 x 300 x 9,5 мм	Ступень рядовая, с флорентийским профилем	320 x 320 x 9,5 мм	600 x 105 x 52 x 8 мм	Ступень простая	310 x 73 x 8 мм	Плинтус	64 3155 527	64 3166 527	64 3107 527	64 3150 527	64 3160 527
	61 4700 527	R10	600 x 300 x 9 мм	Плитка	310 x 320 x 9,5 мм	Ступень рядовая, с флорентийским профилем	600 x 300 x 9,5 мм	Ступень рядовая, с флорентийским профилем	600 x 300 x 9,5 мм	320 x 320 x 9,5 мм	600 x 105 x 52 x 8 мм	Ступень простая	310 x 73 x 8 мм	Плинтус	64 3155 527	64 3166 527	64 3107 527	64 3150 527	64 3160 527
	62 3131 528	R10	600 x 300 x 9 мм	Плитка	310 x 320 x 9,5 мм	Ступень рядовая, с флорентийским профилем	600 x 300 x 9,5 мм	Ступень рядовая, с флорентийским профилем	600 x 300 x 9,5 мм	320 x 320 x 9,5 мм	600 x 105 x 52 x 8 мм	Ступень простая	310 x 73 x 8 мм	Плинтус	64 3155 528	64 3166 528	64 3107 528	64 3150 528	64 3160 528
	62 3131 529	R10	600 x 300 x 9 мм	Плитка	310 x 320 x 9,5 мм	Ступень рядовая, с флорентийским профилем	600 x 300 x 9,5 мм	Ступень рядовая, с флорентийским профилем	600 x 300 x 9,5 мм	320 x 320 x 9,5 мм	600 x 105 x 52 x 8 мм	Ступень простая	310 x 73 x 8 мм	Плинтус	64 3155 529	64 3166 529	64 3107 529	64 3150 529	64 3160 529
 Braun	62 3131 539	R10	600 x 300 x 9 мм	Плитка	310 x 320 x 9,5 мм	Ступень рядовая, с флорентийским профилем	600 x 300 x 9,5 мм	Ступень рядовая, с флорентийским профилем	600 x 300 x 9,5 мм	320 x 320 x 9,5 мм	600 x 105 x 52 x 8 мм	Ступень простая	310 x 73 x 8 мм	Плинтус	64 3155 539	64 3166 539	64 3107 539	64 3150 539	64 3160 539

Единица измерения	м <sup>2</sup>	шт.	шт.	шт.	шт.	шт.	шт.	шт.	шт.	шт.	шт.	шт.	шт.	шт.	шт.	шт.	шт.	шт.	шт.	комплект
Шт./кв.м. вкл. шов	-	-	-	-	-	-	-	-	-	-	-	-	-	-	-	-	-	-	-	-
Кг./шт. примерно	2	3,7	2	6	3,35	1	34	0,4	0,95	1	1	1	1	1	1	1	1	1	1	1
Штук в коробке	8	7	6	6	1	1	1	1	1	1	1	1	1	1	1	1	1	1	1	1
Кв.м. в коробке	0,8	1,26	-	-	-	-	-	-	-	-	-	-	-	-	-	-	-	-	-	-
Коробок в паллете	68	40	38	38	-	-	-	-	-	-	-	-	-	-	-	-	-	-	-	-
Кв.м. в паллете	54,4	50,4	-	-	-	-	-	-	-	-	-	-	-	-	-	-	-	-	-	-